

# Jonsereds Konstruktion & Teknik AB

---

# Stenbergs

---

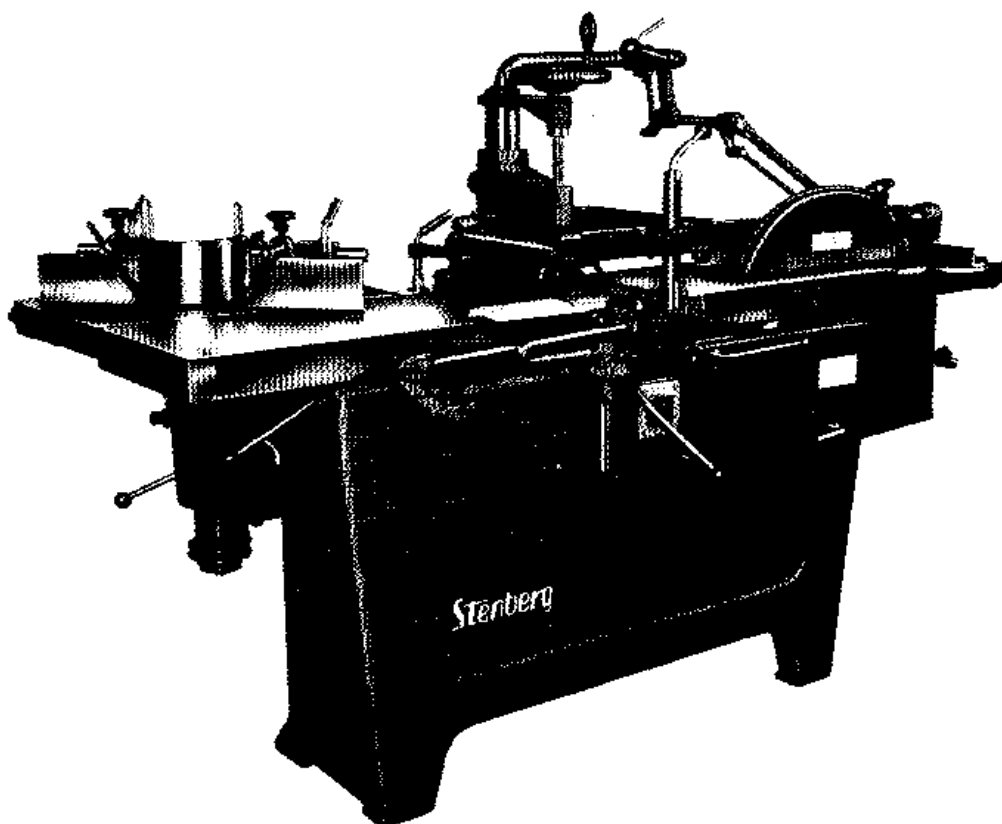
38143

**KOMBINATIONSMASKIN  
FÖR TRÄBEARBETNING**

**TYP KLC**

---

RIKTHYVEL • FRÅSMASKIN • PLANHYVEL • BORRMASKIN • CIRKELSÄG • PUTSMASKIN



**Jonsereds Konstruktion & Teknik AB**

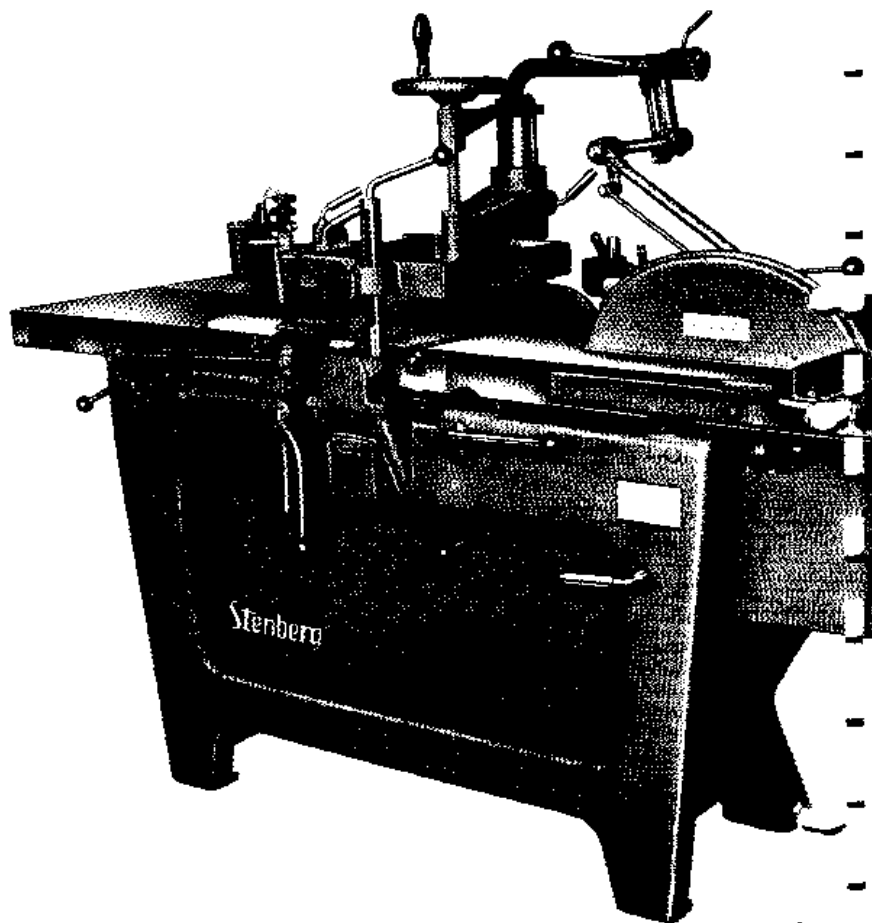
Östergärde Industriområde, 417 29 Göteborg, Sweden

Tel: 46-31-7050650 Fax: 46-31-555128

E-Mail: [info@jonseredskonstruktion.se](mailto:info@jonseredskonstruktion.se)

# Jonsereds Konstruktion & Teknik AB

## Stenbergs KOMBINATIONSMASKIN



**Kombinationsmaskin typ KLC** omfattar de maskiner, som vanligen efterdras i en mindre snickeriverkstad. Den är särskilt lämplig då utrymmet är knappt, eller då den bör vara lätt flyttbar. Varje delmaskin har så stor kapacitet, att alla vanliga snickeriarbeten kan utföras snabbt, bekvämt och med god noggrannhet.

Maskinen är inrättad för följande funktioner: rikthylving, planhyllving, sågning, fräsning, långhålsborrning och borrstämning.

**Rikthylvein** har borden upplagda på excenteraxlar. Borden inställs med hjälp av spakar på maskinens framsida. Den har körcirkelkutter med fjäderbelastade kilar, vilket möjliggör snabb och säker postning av stålen. Anhållet, som är ställbart i olika lutning mot bordet, är gemensamt för rikthylvein och såg.

**Planhyvein** består av rikthylvein, ett överkuttern placerat plan och matarvalsar. Planet bärs upp av två pelare och är ställbart för olika hyllvingetjocklek med en ratt. Den

främre pelaren kan lyftas upp och bordet svängs undan, så att kuttern blir fri för riktning. I rikthylvein bordet framför kuttern sitter en rälbad matarvals och i bordet bakom en slät vals. Dessa är drivna. De höjs upp i arbetsläge med spakar på bordets undersida. Om den främre pelaren för bordet över kuttern lyfts upp, kan arbetsstycket planhyllas i två omgångar, halva bredden i varje. Största arbetsbredden blir då 600 mm.

**Kingsågen** är placerad i rikthylveins inmatningsbord. Klingans höjdtäga inställs med en spak. Klyvanhålet är ställbart i olika lutning mot bordet. Det är rörligt i förhållande till klingan längs en släng vid bordets ände. Fininställning sker med en skruv. Gerlingsanhållet löper i ett spår längs bordets sida. På särskild beställning förses sågen med justerbord.

**Fräsmaskinen** är placerad på baksidan av rikthylveins utmatningsbord. Spindeln höjs och sänks med ett stort handkors. Den är försedd med lösspindel med cylindrisk fäste. Som standard medföljer en ringspindel och en gradspindel.

Längd  
t. sid  
8. de  
druck

2. 18  
Drehn  
tramp

motor  
koppl  
i oc  
f. ski  
fr  
och f

Spindel  
inspe  
såg c

Jonsereds Konstruktion & Teknik AB

Östergärde Industriområde, 417 29 Göteborg, Sweden

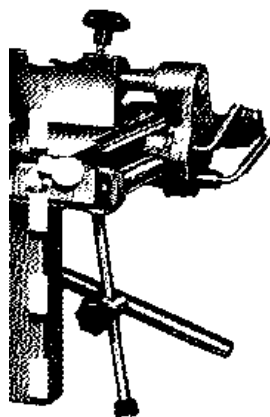
Tel: 46-31-7050650 Fax: 46-31-555128

E-Mail: info@jonsneredskonstruktion.se

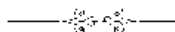
# Jonsereds Konstruktion & Teknik AB

## N TYP KLC

### TEKNISKA DATA:



Katalognummer	381 43
Hyvlingsbredd	mm 310
Total längd	mm 1850
Kutterns varvtal	v/min 5000
Största hyvlingsstjocklek	mm 150
Planhyvelns matningshastighet	m/min 7
Sågklingans diameter, maximum	mm 300
» håddiameter	mm 20
» varvtal	v/min 3200
Största såghöjd	mm 95
Frässpindelns varvtal, lägsta	v/min 4000
» » högsta	v/min 7000
Ringspindelns diameter (verktygsfästet)	mm 30
Borrchuckens spännvidd	mm 0-16
Borrmaskinbordets längdrörelse	mm 120
» djuprörelse	mm 120
Största vertikallavstånd mellan bord och borrar- chuckcentrum	mm 60
Motorns effekt	hk 2
Nettovikt	kg c.a 480



#### Till maskinen kan erhållas följande specialutrustning:

- Justerbord
- Borrstämmanordning
- Tappelid
- Putsaskiva
- Slipordning för kutterstålen
- Spänkläpp för såg och hyvel
- Spänkläkt och spänklätt

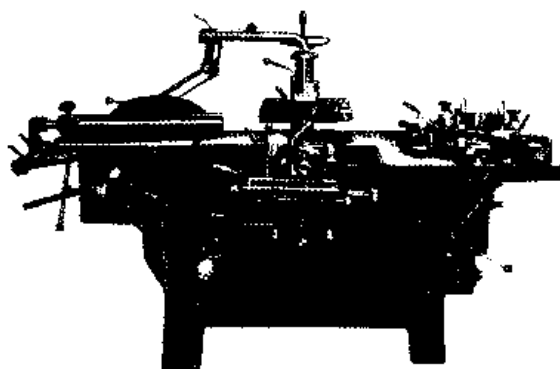
«Byggsådsprincipen». Maskinen är uppbyggd enligt «bygg-  
lädsprincip». Den kan köpas komplett med alla del-  
maskiner eller utan såg, fräsmaskin eller borrmaskin. Den  
kan senare kompletteras med de utelämnade del-  
maskinerna utan att totala kostnaden blir större än om  
allt hade köpts på en gång.

ålsborrmaskinen är också placerad på maskinens  
ta. orrchucken är fästad vid änden av kutteraxeln.  
t höj- och sänkbart samt rörligt till och från  
en och i sidled med hjälp av spakar.

ån ordning kan erhållas till långhålsborrmaskinen.  
i består av en hållare för borrstämjärnet och en  
a för förstärkning av stämkräften.

ng. Maskinen drivs med kätremmar från en inbyggd  
. Cirkelsågen eller hyveln inkopplas med en sprint-  
ing på maskinens baksida. Planhyvelns matarverk  
h kopplas med hjälp av en friktionskoppling. Frä-  
ne drivs med samma motorremskiva som hyveln.  
äs maskinen skall användas, läggs hyvelreminen av  
räsmaskinsremmen på i stället.

tsordningar. Maskinen är utrustad med av Yrkes-  
tionen föreskrivna skyddsanordningar. Sålunda är  
ch hyvel försedd med s.k. Suva-skydd.



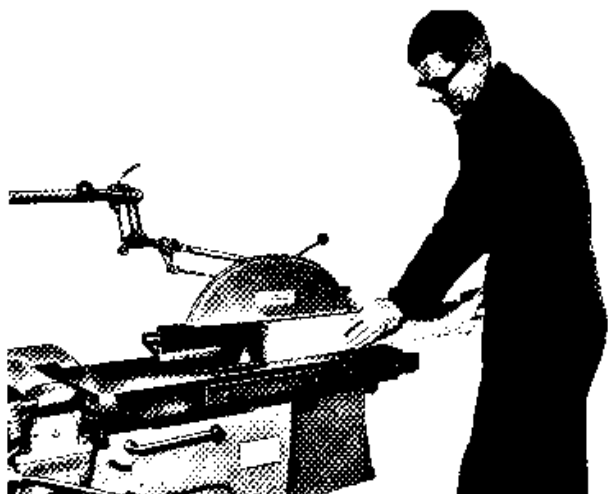
## Jonsereds Konstruktion & Teknik AB

Östergärde Industriområde, 417 29 Göteborg, Sweden

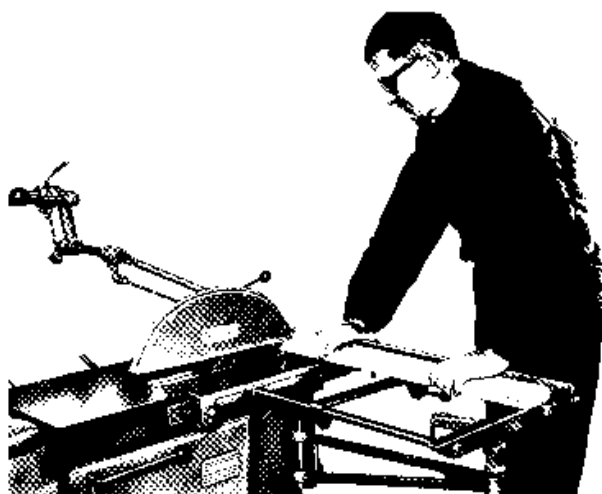
Tel: 46-31-7050650 Fax: 46-31-555128

E-Mail: info@jonseredskonstruktion.se

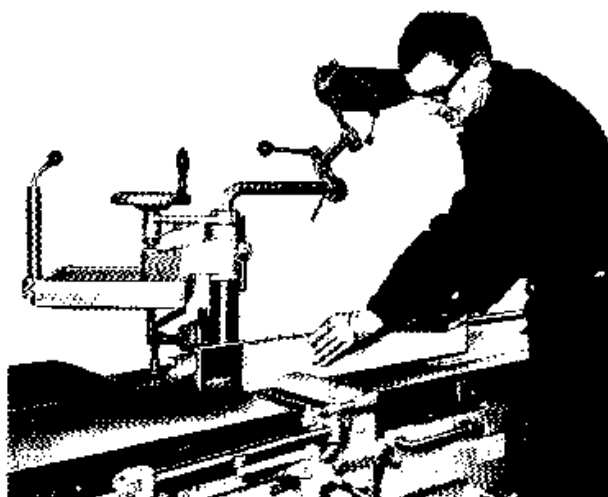
# Jonsereds Konstruktion & Teknik AB



Man kan i en genomgång klyva 95 mm höga arbetsstycken. Sågklingan höjs till arbetsläge på några sekunder med hjälp av en spak.



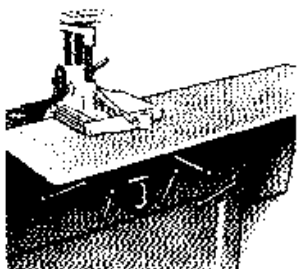
Kapning av små arbetsstycken sker med hjälp av ett ställbart geringsanlägg. Vid större arbetsstycken används helst ett justerbord, som lätt lyfts upp eller ned.



Förriktning sker längs det med sågen gemensamma anhaltet, som är riktigt längs bordets bredd.



Fräsning av lister, fälsning o. d. sker längs anhaltet.



Också arbetsstycken med större bredd än 300 mm kan planhyllas. Därvid tas främre stödpelaren bort och hyllas i två omgångar.



Borrstämmanordning kan erhållas till långhålsborrmaskinen. Inmatningen av arbetsstycket sker med hjälp av en pedal.



För tappskärning används en tappslid, som monteras med två skruvar i bordet.



#### Fräspindlar

1. Spårspindel. 3. Gradspindel.
2. Ringspindel. 4. Kutterspindel.

## Jonsereds Konstruktion & Teknik AB

Östergärde Industriområde, 417 29 Göteborg, Sweden

Tel: 46-31-7050650 Fax: 46-31-555128

E-Mail: [info@jonseredskonstruktion.se](mailto:info@jonseredskonstruktion.se)

# Jonsereds Konstruktion & Teknik AB

## RESERVDLAR

Nr.	Benämning	Antal	Nr.	Benämning	Antal
101	handtag för att	1	225	skruv	2
102	distansring för skydd	2	226	spännstift	2
103	arm för Suvaskyddshållare	1	227	axel för klyvanhåll	1
104	skruv	3	228	klyvanhåll	1
105	indexpinne	1	229	stjärnvred	1
106	indexbricka	1	230	stjärnvred	1
107	fäste för skydd	1	231	skruv	2
108	låsskruv	1	232	arm	1
109	kedjeskydd	1	233	ratt	1
110	skruv	2	234	spännstift	2
111	skena för kedjeskydd	1	235	axel för klyvanhåll	1
112			236	slid för klyvanhåll	1
113	Suva sågskydd (komplett)	1	237	anhållsfäste	1
114	Suva kutterskydd (komplett)	1	238	låshandtag	1
115	bricka	1	239	låshandtag	1
116	låsskruv	1	240	låsback	1
117	excentertapp	1	241	skruv	1
118	stoppstift för bromsaxel	1	242	skala för sågbord	1
119	bromsaxel	1	243	fyllning för sågbord	1
120	visare för skala	1	244	centrumskruv	1
121	skala	1	245	låsskruv	1
122	skyddsplåt för såg	1	246	anslag för kpanhåll	1
123	stativ	1	247	skala	1
124	strömställare	1	248	kpanhåll	1
125	fästskruv för riktskydd	2	249	linjal för sågbord	1
126			250	skruv	3
127			251	distansring för linjal	3
128			252	stödväls	1
129			253	skruv	2
130			254	lager för stödväls	2
200	gångjärn	2	255	hjälpånåll för såg	1
202	skruv	4	256	stjärnvred	1
203	svängbar bordsdel	1	257		
204			258		
205	skruv med ansats	2	259		
206	låshandtag		260		
207	anhåll	1+1	301	kullager	2
208			302	kullagerlock	1
209			303	klyvknivshållare	1
210			304	låsring	1
211	hållare för anhåll	2	305	yttre klingfläns	1
212	axel för hållare	1	306	skruv, vänstergångad	1
213	skruv	2	307	kil	2
214	låsback	2	308	lnre klingfläns	
215	låsback	2	309	lagertapp	1
216			310	låsring	2
217	lås	1	311	lagertapp	2
218	remskydd	1	312	rörlig länk	1
219	gångjärn	1	313		
220	hållare	1	314	skruv	3
221	skruv	4	315	sågspindel	1
222	lås för höjdställning	1	316	sågram	1
223	låshandtag	1	317		
224	remskydd	1	318	bricka för remskiva	1

## Jonsereds Konstruktion & Teknik AB

Östergärde Industriområde, 417 29 Göteborg, Sweden

Tel: 46-31-7050650 Fax: 46-31-555128

E-Mail: info@jonsperedskonstruktion.se

# Jonsereds Konstruktion & Teknik AB

## RESERVDELAR

Nr.	Benämning	Antal	Nr.	Benämning	Antal
319	skruv	1	424	skruv för lagerhus	2
320			425	kutter	1
321	remskiva	1	426	låsbinne för kutter	1
322	remskydd	1	427	rundkutterstål	2
323	skruv för remskydd	2	428	fjäderhylsa för kil	4
324	skruv	1	429	fjäder	4
325	låsskruv	1	430	kutterskruv	14
326	motorhylla	1	431	kutterkil	2
327	hävstång för sågram		432	ståliskruv	4
328	fäste för bärstång	1	433	smörjnippel	1
329	bricka	1	434	remskiva	1
330	skruv	1	435		
331	pinne för bärstång	1	436	mutter när borrchuck ej finns	1
332	stjärnvred	1	437	yttre remskydd	1
333	lås för höjdställning	1	438	skruv	2
334	bärstång	1	439	inre remskydd	1
335	buffert för bärstång	1	440	skruv	4
336	bricka	1	441	bakre lagerhus	1
337	låsring	1	442	bakre kullager	1
338			443	spännstift	2
339	fästbultar	1	444	låsback, ogängad	1
340	distansplatta	1	445	låsback, gängad	1
341	klyvkniv	1	446	pelare nya utf.	1
342	bricka	2	447	skala	1
343	mutter	2	448	stödbygel	1
344			449	låshandtag	1
345			450	planhyvelbord nya utf.	1
346			451	stjärnvred	2
347			452	stjärnvred	2
348			453	lagerhus	1
401	ratt	1	454		
402	spännstift	2	455		
403	bakelitkula	1	456		
404	låsring för skruv	1	457		
405	främre pelare	1	458		
406	skala	1	501	kilrep för friktionsskiva	1
407	stjärnvred	1	502	bakelitkula med smörjkopp	1
408	skruv för höjdställning	1	503	spak för excenterlager	1
409	planhyvelbord	1	504	bricka	1
410	axel för bakslagshinder	2	505	skruv	1
411	backslagshinder	7	506	stopp för excenterlager	1
412	skena för backslagshinder	1	507	excenterlager	1
413	skruv	2	508	kedjedrev	1
414	spännstift	2	509	motorhylla	1
415	skruv	2	510	låsring	1
416	låshandtag	1	511	kedjehjul	1
417	pelare	1	512	länk för kedjespänning	1
418	skruvlagring	1	513	kedjesträckare	1
419	kullagerbricka	1	514	skruv för fjäder	2
420	främre kullager	1	515	fjäder för kedjespänning	1
421	främre lagerhus		516	rörlig länk	1
422	smörjnippel	2	517	rullkedja	1
423	spännstift	4	518	mutter för fjäder	1

## Jonsereds Konstruktion & Teknik AB

Östergärde Industriområde, 417 29 Göteborg, Sweden

Tel: 46-31-7050650 Fax: 46-31-555128

E-Mail: info@jonsperedskonstruktion.se

# Jonsereds Konstruktion & Teknik AB

## RESERVDELAR

Nr.	Benämning	Antal	Nr.	Benämning	Anta
519	brytskiva för kedja	1	706	övre kullager	1
520	friktionskiva	1	707	mutter för kullager	1
521			708	inre slid	1
522			709	nedre kullager	1
523			710	nedre kullagerlock	1
524			711	spindel	1
525			712	remskiva	1
601	matarvalsager	4	713	låsstift för remskiva	1
602	inmatningsvals	1	714	bricka	1
603	distanshylsa	4	715	skruv	1
604	bricka	4	716	skruv	1
605	skruv	4	717	mutter	1
606	fjäder	4	718	låsbandtag	1
607	bricka	4	719	konpinne	1
608	pinnbult	4	720	ratt	1
609	dragstång	2	721	kuggaxel för höjdställning	1
610	axel med handtag	2	722	plugg	1
611	skruv	2	723	låsback för slid	1
612	axel med saxpinne	2	724	skruv	2
613	axel	2	725	remskydd	1
614	dragkrok	2	726	låsbinne för spindel	1
615	bärstång	2	727		
616	bakelitkula	2	728		
617	konpinne för matarvalsar	2	729		
618	kedjehjul	2	730		
619	distansring	2	731		
620	utmatningsvals	1	801	stolpe	1
621	låsring	16	802	låsknut	1
622	axel för länk	8	803	spännskruv	1
623	excenteraxel	1	804	axel	1
624	bordsexcenter	4	805	skruv	1
625	sågbord	1	806	remskydd	1
626	fjäder	1	807	skruv	1
627	länk med fästöra	1	808	anhåll	1
628	bordsexcenter	4	809	bordbord	1
629	länk	3	810	stjärnvred	4
630			811	ställring	2
631	lager	2	812	axel	2
632	utmatningsbord	1	813	slid	1
633	excenteraxel	1	814	axel	2
	excenteraxel närmast kutter	1	815	ställring	2
634	axel för höjdställning	1	816	rattmutter	1
635	stjärnvred	1	817	axel för slid	2
636			818	låsaxel	1
637			819	skruv	1
638			820	nit	
639			821	länk	1
640			822	spak	2
701	fräsbord	1	823	låsback	1
702	fyllnadsring	1	824	gummihandtag	2
703	mutter	1	825	låsback	1
704	spännhylsa	1	826	länk	1
705	övre kullagerlock	1	827	anhåll	1

## Jonsereds Konstruktion & Teknik AB

Östergärde Industriområde, 417 29 Göteborg, Sweden

Tel: 46-31-7050650 Fax: 46-31-555128

E-Mail: info@jonseredskonstruktion.se

# Jonsereds Konstruktion & Teknik AB

## RESERVDELAR

Nr.	Benämning	Antal	Nr.	Benämning	Antal
828	axel	1	1006	kedjelås	2
829	låsring	4	1007	rulle för kedjestyrning	1
830	låsskruv	1	1008	axel	1
831	axel	1	1009	kedjestyrning	1
832	låsskruv	1	1010	skruv	2
833	skruv	2	1011	kedja	2
834	skruv	2	1012		
835	borrbordsfäste	1	1013	pedal för borrbord	1
836			1014	stativ	1
837	slid	1	1015	axel	1
838	skruv	1	1016		
839	låsback		1017		
840	låsback gängad		1018		
841			1019		
842			1020		
843			1021		
844			1101	skruv	1
845			1102	axel för skruv	1
901	konpinne	1	1103	skruv	1
902	bromsaxel	1	1104	tryckplatta för skruv	1
903	bromsarm	1	1105	tappslidsbord	1
904	bromsband	1	1106	rundslid	1
905	skruv	2	1107	skruv	2
906	skruv	4	1108	bricka	2
907	motorhylla	1	1109	hållare	2
908	skruv	4	1110	konpinne	2
909	motor	1	1111	låsskruv med låsbackar	1
910	distansring		1112	låsknut	1
911	smörjkopp	1	1113	stolpe	1
912	låsring	2	1114	skruv	1
913	stödring	2	1115		
914	Nilosring	2	1116		
915	remskiva	2	1117		
916	skruv	1	1118		
917	kopplingspinne	1	1119		
918	låsring	2	1120	låsknut	1
919	bricka	1	1121	låsskruv med låsbackar	1
920	låsbricka	1	1122	vertikal spännanordning	1
921	skruv	1	1123	skruv	1
922	kullager	4	1124	pelare	1
923	distansring	2	1125		
924	kil	1	1126		
925	medbringarskiva	1	1127		
926			1128		
927			1129		
928			1130		
930			1201	linjal	1
931			1202	skruv	2
1001	skruv	1	1203	geid	1
1002	skruv	1	1204	excenter	1
1003	chuck	1	1205	skruv	1
1004	hållare för borrstämhylsa	1	1206	hållare för pelare	1
1005	fästring för kedja	1	1207	skruv	2

## Jonsereds Konstruktion & Teknik AB

Östergärde Industriområde, 417 29 Göteborg, Sweden

Tel: 46-31-7050650 Fax: 46-31-555128

E-Mail: info@jonseredskonstruktion.se



# Jonsereds Konstruktion & Teknik AB

## RESERVDELAR

Nr.	Benämning	Antal	Nr.	Benämning	Antal
1208	spännstift	1	1301	smörjkopp	8
1209	pelare för grind	1	1302	kula	1
1210	stjärnvred	1	1303	hållare	1
1211	stoppring	1	1304	hållare	1
1212	konsol	1	1305	lagertapp	1
1213	saxsprint	2	1306	parallellstag	1
1214	pinne	1	1307	spännbricka	1
1215	excenterlås	1	1308	skruv	2
1216	bord	1	1309	hållare för huv	1
1217	mutter	2	1310	låsring	1
1218	bärhjul	1	1311	skruv	1
1219	axel	1	1312	skyddshuv	1
1220	saxsprint	2	1313	låsring	1
1221	hållare	1	1314	låsring	1
1222	mutter	1	1315	spak	1
1223	skruv	1	1316	balansfjäder	1
1224	anhåll	1	1317	låsskruv	1
1225	axel	2	1318	styrstift	1
			1319	skruv	1
			1320	lagerhylsa	1
			1321	parallellstag	1
			1322	lagertapp	1
			1323	hållare	1
			1324	låsskruv	1
			1325	kula	1
			1326	spak	1
			1327	skruv	1
			1328	låsskruv	1
			1329	bricka	1
			1330	hållare	1
			1331	låsring	1
			1332	låsring	1
			1333		1
			1334		1
			1335		1
			1336		1
			1337		1
			1338		1
			1339		1
			1340		1
			1341	hållare	1
			1342	länk	1
			1343	lagertapp	1
			1344	lagertapp	4
			1345	länk	1
			1346	länk	1
			1347	länk	1
			1348	hållare	1
			1349	skruv	1
			1350	lagertapp	1
			1351	skruv	1
			1352	skruv	1

### Jonsereds Konstruktion & Teknik AB

Östergärde Industriområde , 417 29 Göteborg , Sweden

Tel: 46-31-7050650 Fax: 46-31-555128

E-Mail: info@jonseredskonstruktion.se

# Jonsereds Konstruktion & Teknik AB

## RESERVDELAR

Nr.	Benämning	Antal	Nr.	Benämning	Antal
1353	låsved	1	1401	hållare höger	1
1354	parallellstag	1	1402	hållare vänster	1
1355	lagertapp	1	1403	anhållsskoning	2
1356	skyddsskärm	1	1404	T-spårsmutter	
1357	hållare	1	1405	bricka	
1358	axel	1	1406	skruv	
1359	led	1	1407	6-kantnyckel	1
1360	ställspak	1	1408	stödräda	1
1361	skruv	1	1409	stödlinjal tjock	1
1362	bricka	1	1410	stödlinjal tunn	1
1363	bricka	1	1411	hållare	1
1364	ställarm	1	1412	slid	1
1365	spakfäste	1	1413	tryckback	1
1366	balansarm	1	1414	träskoning	1
1367	lagertapp	1	1415	mutter	3
1368	lagerhus	1	1416	fjäder	3
1369	dragkrok	1	1417	pinnbult	3
1370	fjäderfäste	1	1418	skruv	3
1371	fjäderfäste	2	1419	bricka	3
1372	yttre fjäder	1	1420	trycksko	1
1373	inre fjäder	1	1421	skruv	2
1374	fjäderhus	1	1422	bladfjäder	1
1375	fjäderfäste	1	1423	skruv	2
1376	spännskruv	1	1424	skruv	2
1377	mutter	1	1425	mellanlägg	1
1378	spärrskruv	1	1426	spännbackar	1
1379	spärrhake	1	1427	mutter	1
1380	fjäder	1	1428	trycksko	1
1381	länk	1	1429	T-spårsmutter	2
1382	fjäderaxel	1	1430	hållare	1
1383	axel	1	1431	bricka	2
			1432	skruv	2
			1433	skruv	2
			1434	tillhållare	1
			1435	mellanlägg	1
			1436	spännbackar	1
			1437	mutter	1
			1438	skruv	2
			1439	bricka	2
			1440	hållare	2

### Jonsereds Konstruktion & Teknik AB

Östergärde Industriområde, 417 29 Göteborg, Sweden

Tel: 46-31-7050650 Fax: 46-31-555128

E-Mail: info@jonsperedskonstruktion.se

# Jonsereds Konstruktion & Teknik AB

## RESERVDELAR

Nr.	Benämning	Antal
1450	låsplanne för kutter	
1451	låsplanne för fräs	
1452	postningslinjal	
1453	nyckel 10/11 mm	
1454	nyckel 19 mm	
1455	nyckel 36 mm	
1456	nyckel 55 mm	
1457	6-kantnyckel 5 mm	
1458	6-kantnyckel 6 mm	
1459	6-kantnyckel 8 mm	
1460	6-kantnyckel 10 mm	
1461	chucknyckel	
1462	smörjspruta	

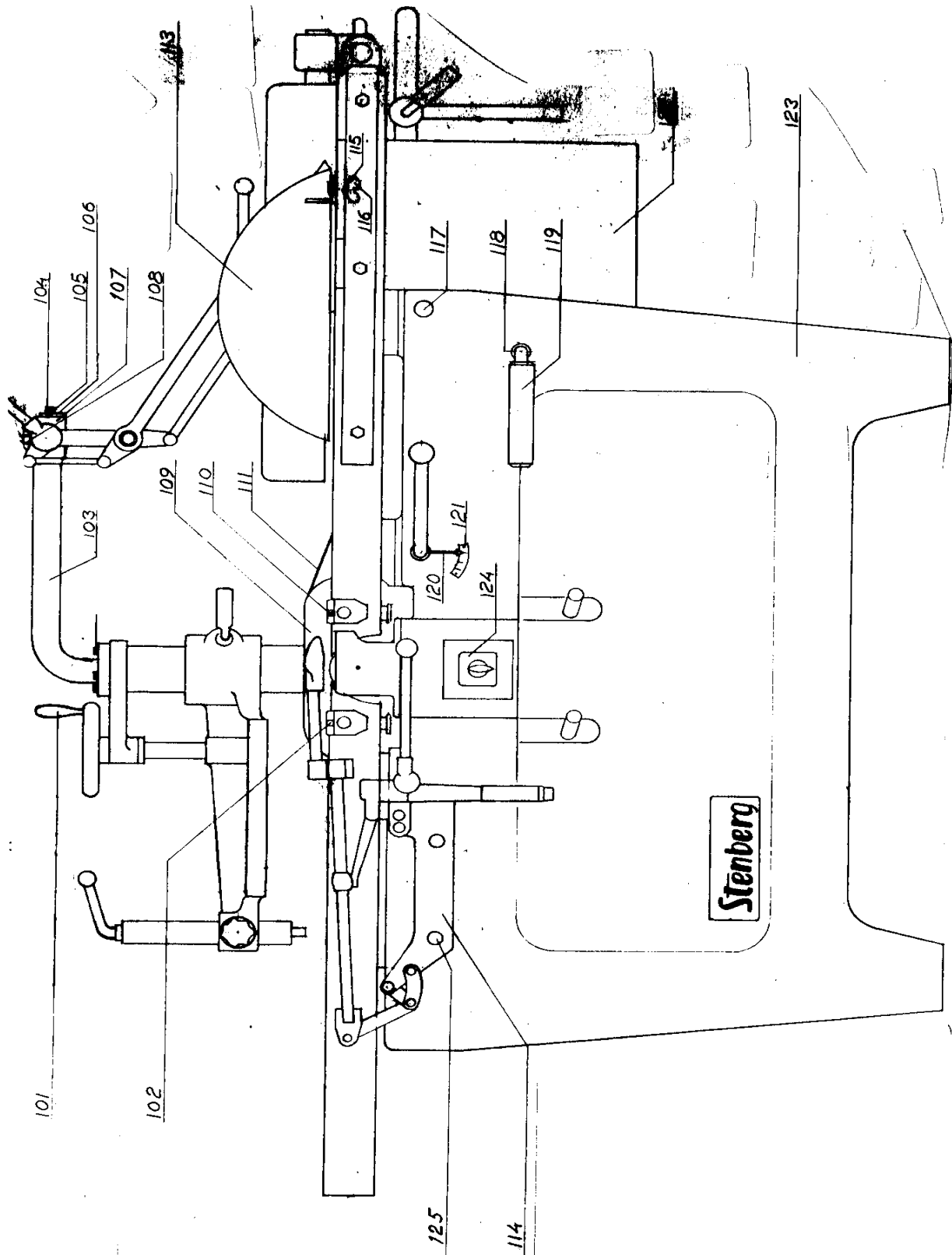
### Jonsereds Konstruktion & Teknik AB

Östergärde Industriområde , 417 29 Göteborg , Sweden

Tel: 46-31-7050650 Fax: 46-31-555128

E-Mail: [info@jonseredskonstruktion.se](mailto:info@jonseredskonstruktion.se)

# Jonsereds Konstruktion & Teknik AB



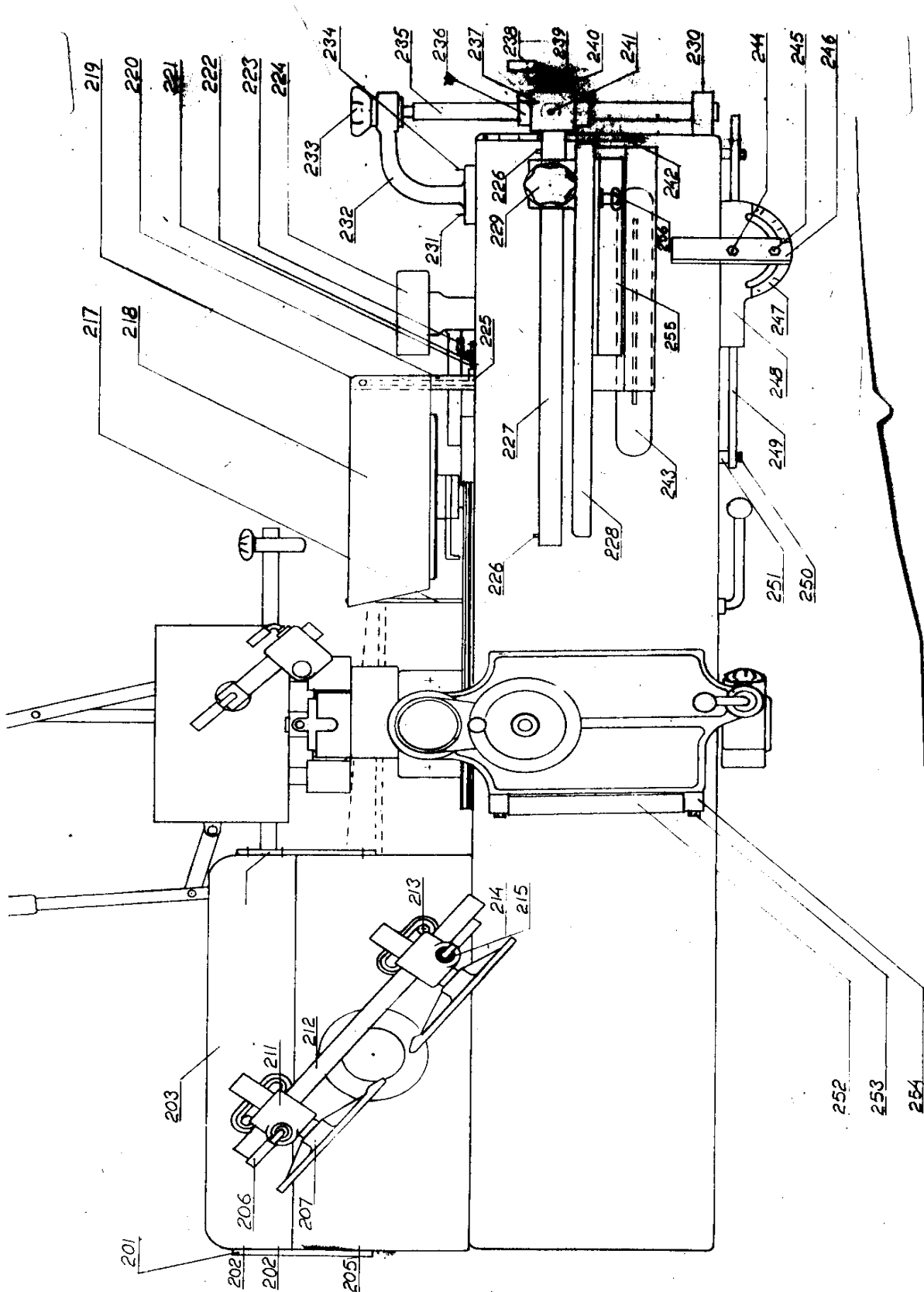
**Jonsereds Konstruktion & Teknik AB**

Östergärde Industriområde , 417 29 Göteborg , Sweden

Tel: 46-31-7050650 Fax: 46-31-555128

E-Mail: [info@jonseredskonstruktion.se](mailto:info@jonseredskonstruktion.se)

# Jonsereds Konstruktion & Teknik AB



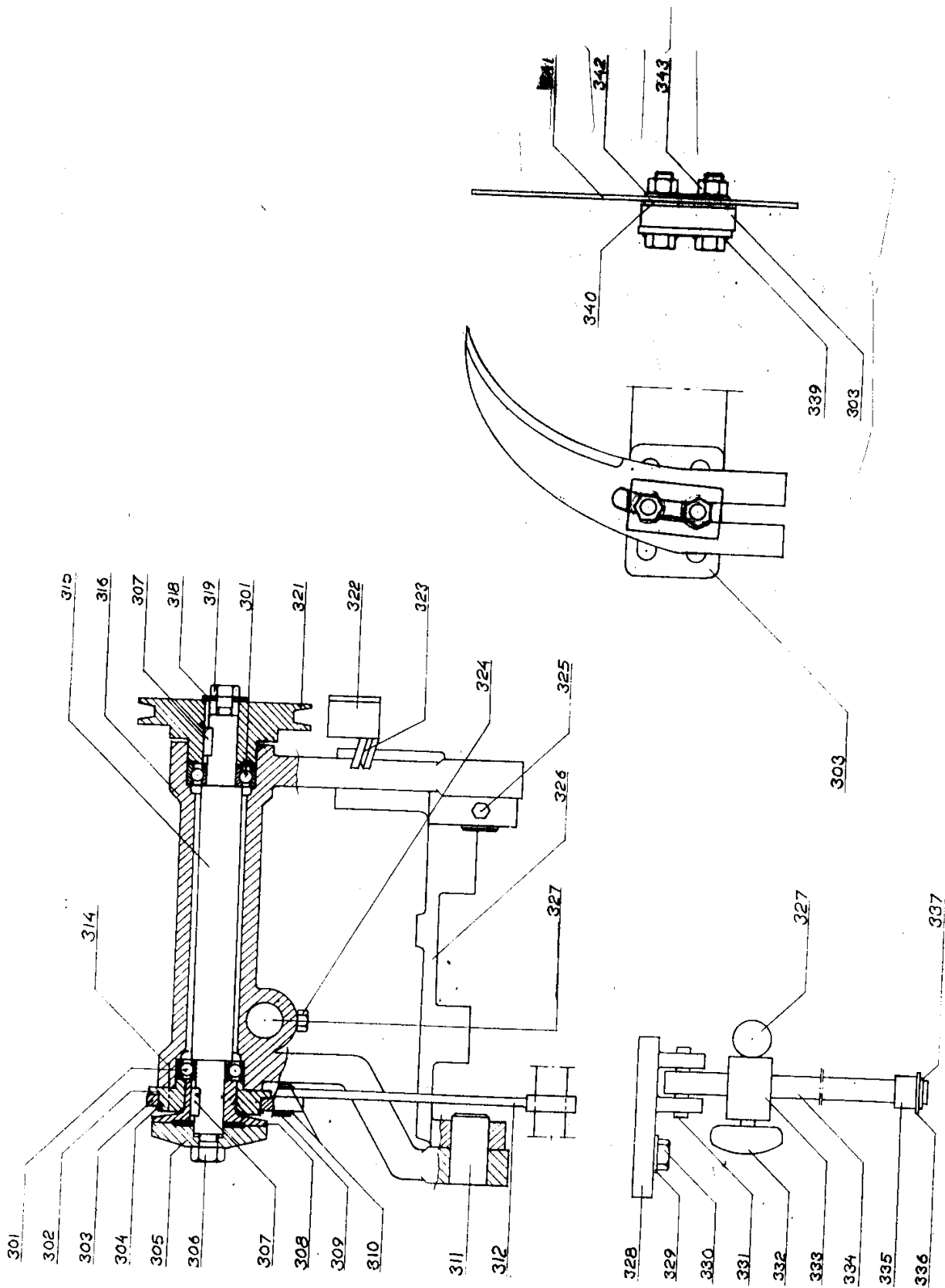
**Jonsereds Konstruktion & Teknik AB**

Östergärde Industriområde , 417 29 Göteborg , Sweden

Tel: 46-31-7050650 Fax: 46-31-555128

E-Mail: [info@jonsperedskonstruktion.se](mailto:info@jonsperedskonstruktion.se)

# Jonsereds Konstruktion & Teknik AB



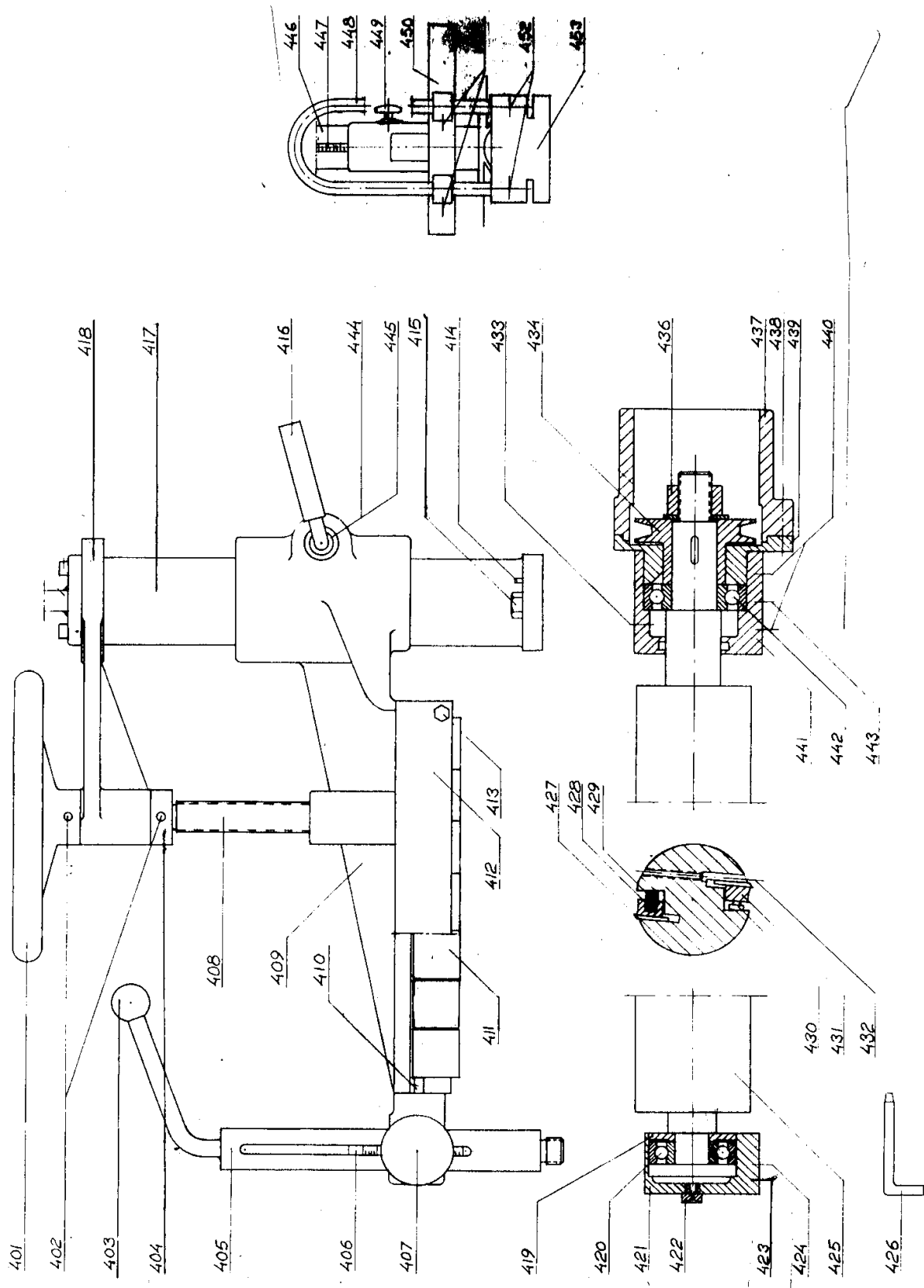
**Jonsereds Konstruktion & Teknik AB**

Östergärde Industriområde, 417 29 Göteborg, Sweden

Tel: 46-31-7050650 Fax: 46-31-555128

E-Mail: [info@jonsperedskonstruktion.se](mailto:info@jonsperedskonstruktion.se)

# Jonsereds Konstruktion & Teknik AB



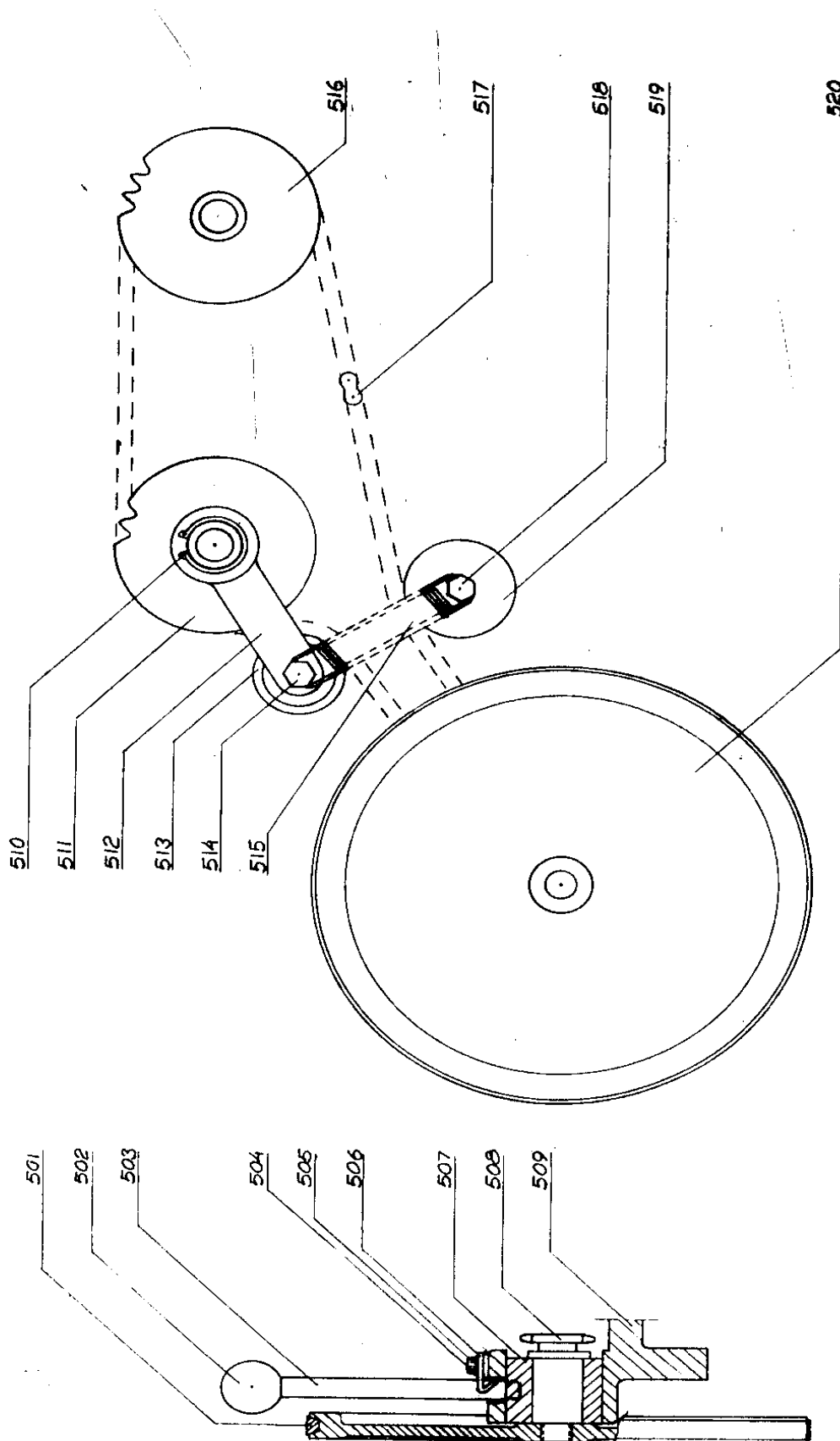
**Jonsereds Konstruktion & Teknik AB**

Östergärde Industriområde, 417 29 Göteborg, Sweden

Tel: 46-31-7050650 Fax: 46-31-555128

E-Mail: [info@jonseredskonstruktion.se](mailto:info@jonseredskonstruktion.se)

# Jonsereds Konstruktion & Teknik AB



## Jonsereds Konstruktion & Teknik AB

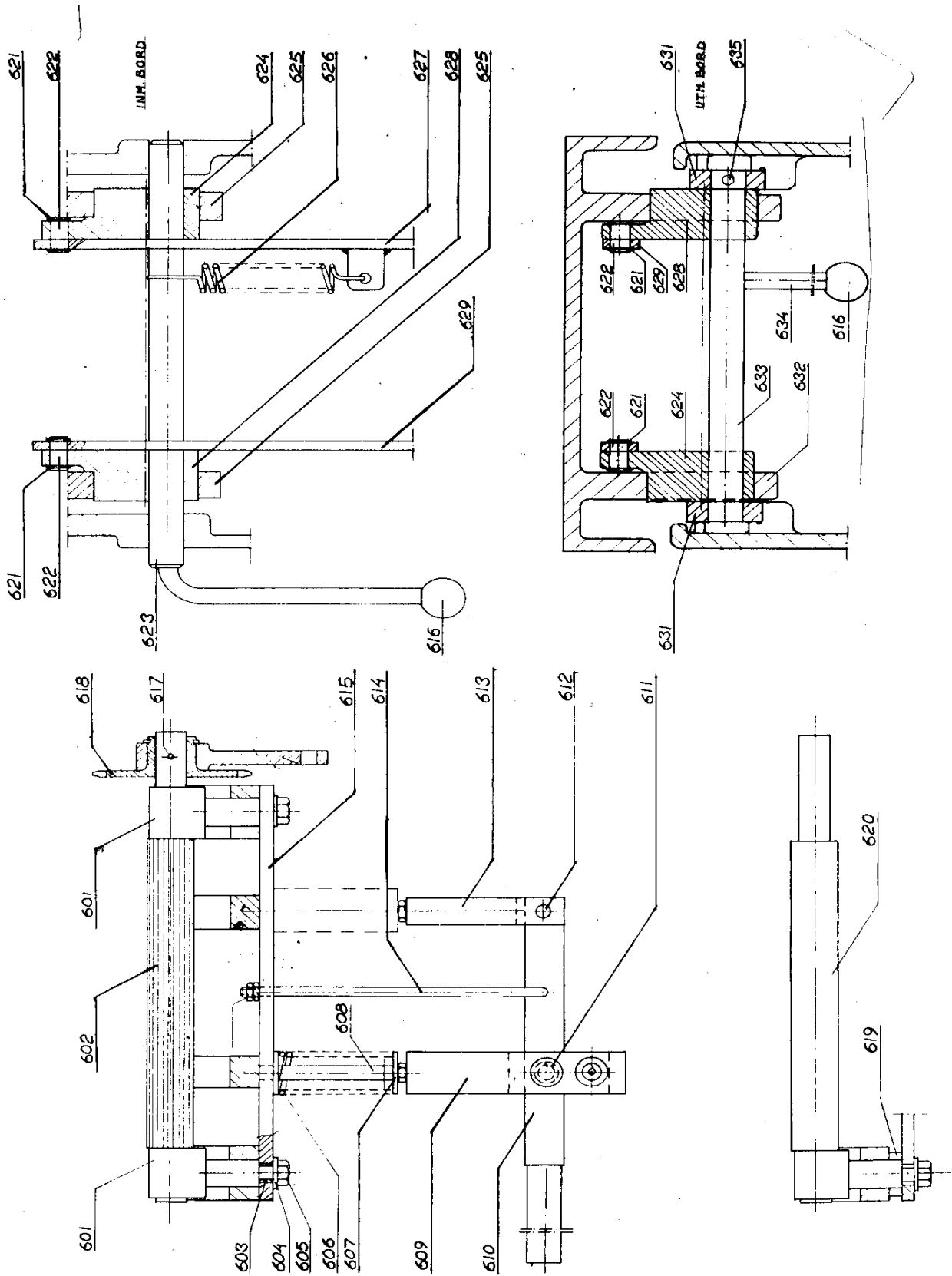
Östergärde Industriområde, 417 29 Göteborg, Sweden

Tel: 46-31-7050650 Fax: 46-31-555128

E-Mail: [info@jonseredskonstruktion.se](mailto:info@jonseredskonstruktion.se)



# Jonsereds Konstruktion & Teknik AB



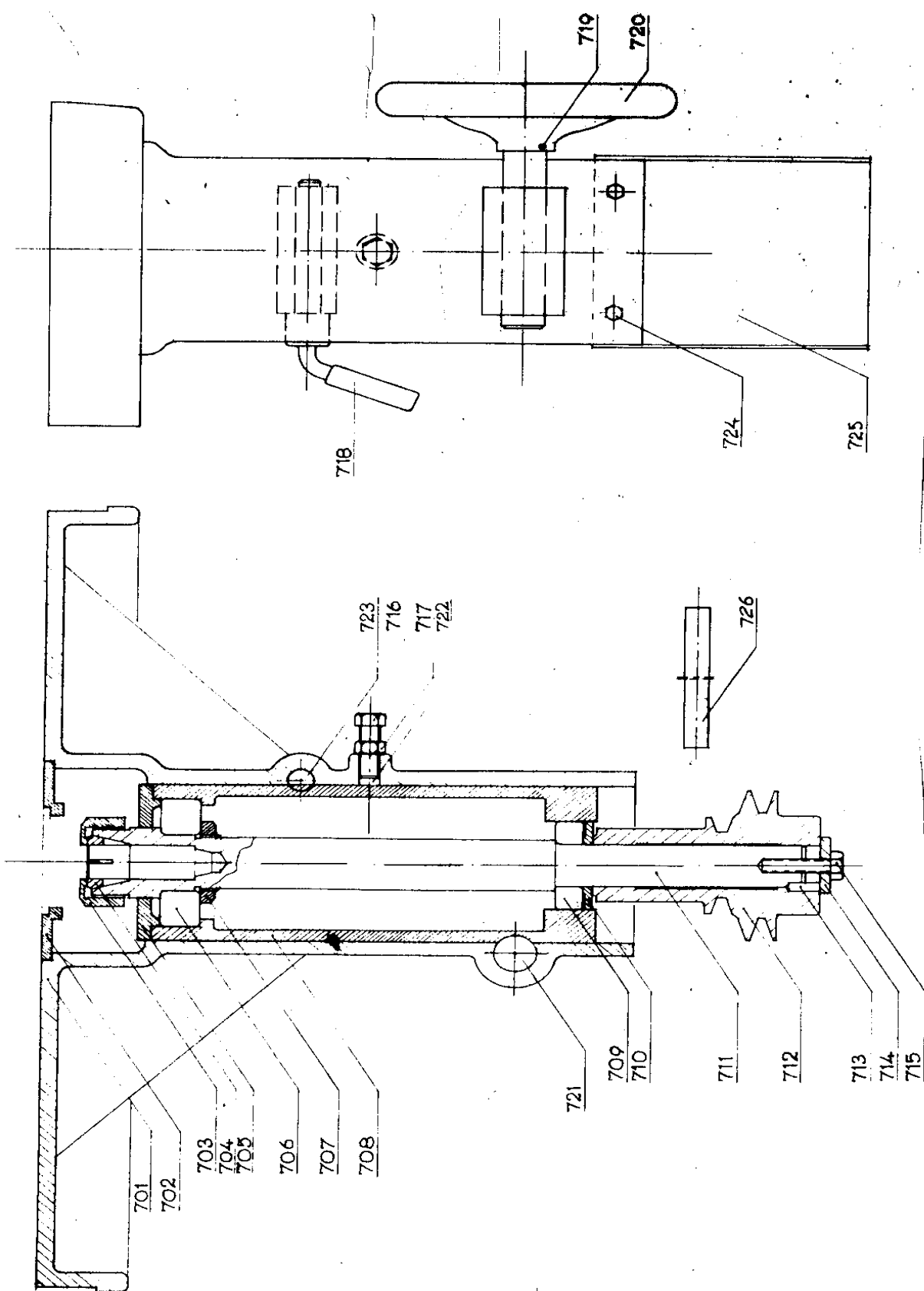
**Jonsereds Konstruktion & Teknik AB**

Östergärde Industriområde, 417 29 Göteborg, Sweden

Tel: 46-31-7050650 Fax: 46-31-555128

E-Mail: [info@jonseredskonstruktion.se](mailto:info@jonseredskonstruktion.se)

# Jonsereds Konstruktion & Teknik AB



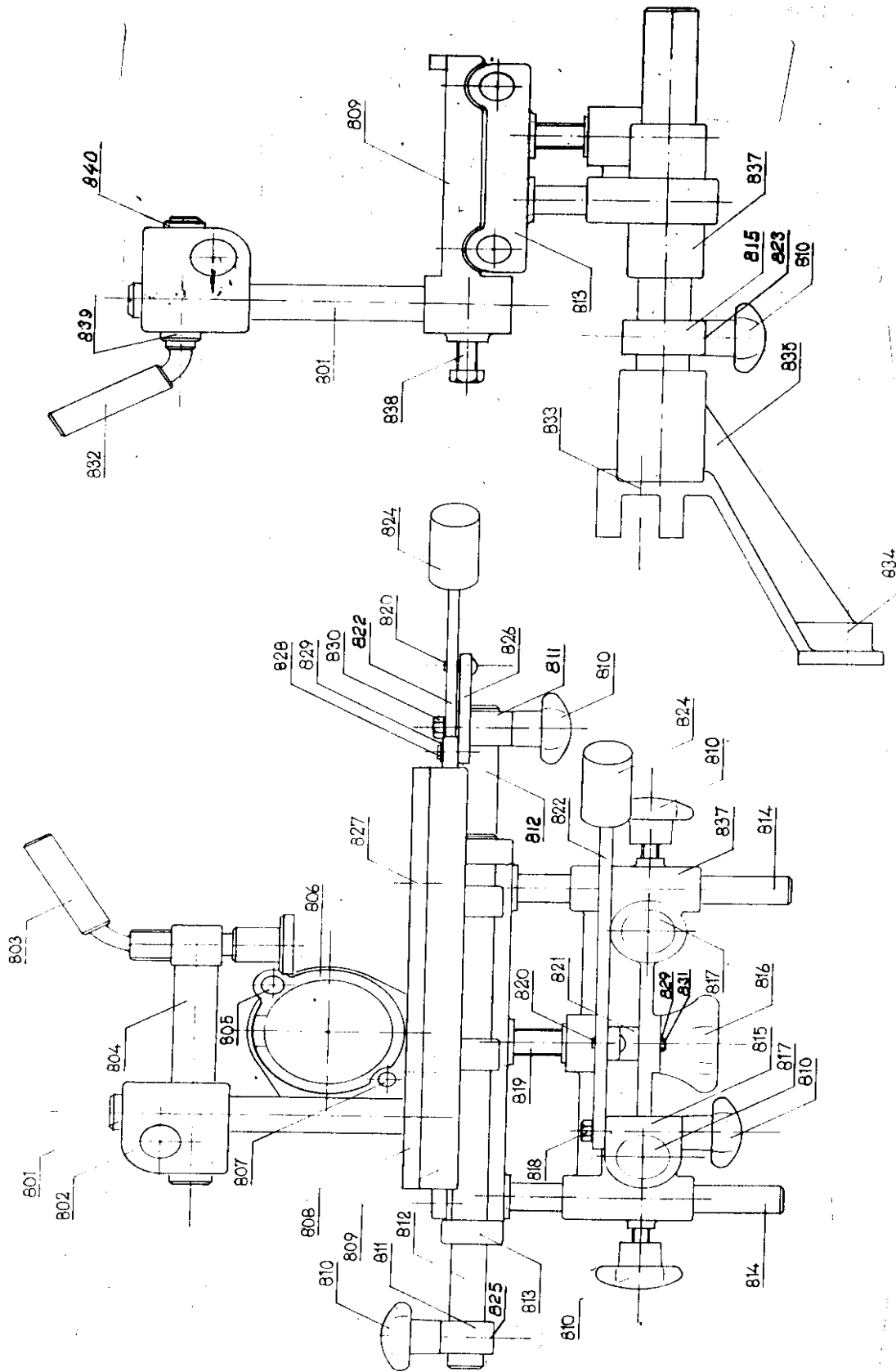
## Jonsereds Konstruktion & Teknik AB

Östergärde Industriområde , 417 29 Göteborg , Sweden

Tel: 46-31-7050650 Fax: 46-31-555128

E-Mail: [info@jonseredskonstruktion.se](mailto:info@jonseredskonstruktion.se)

# Jonsereds Konstruktion & Teknik AB



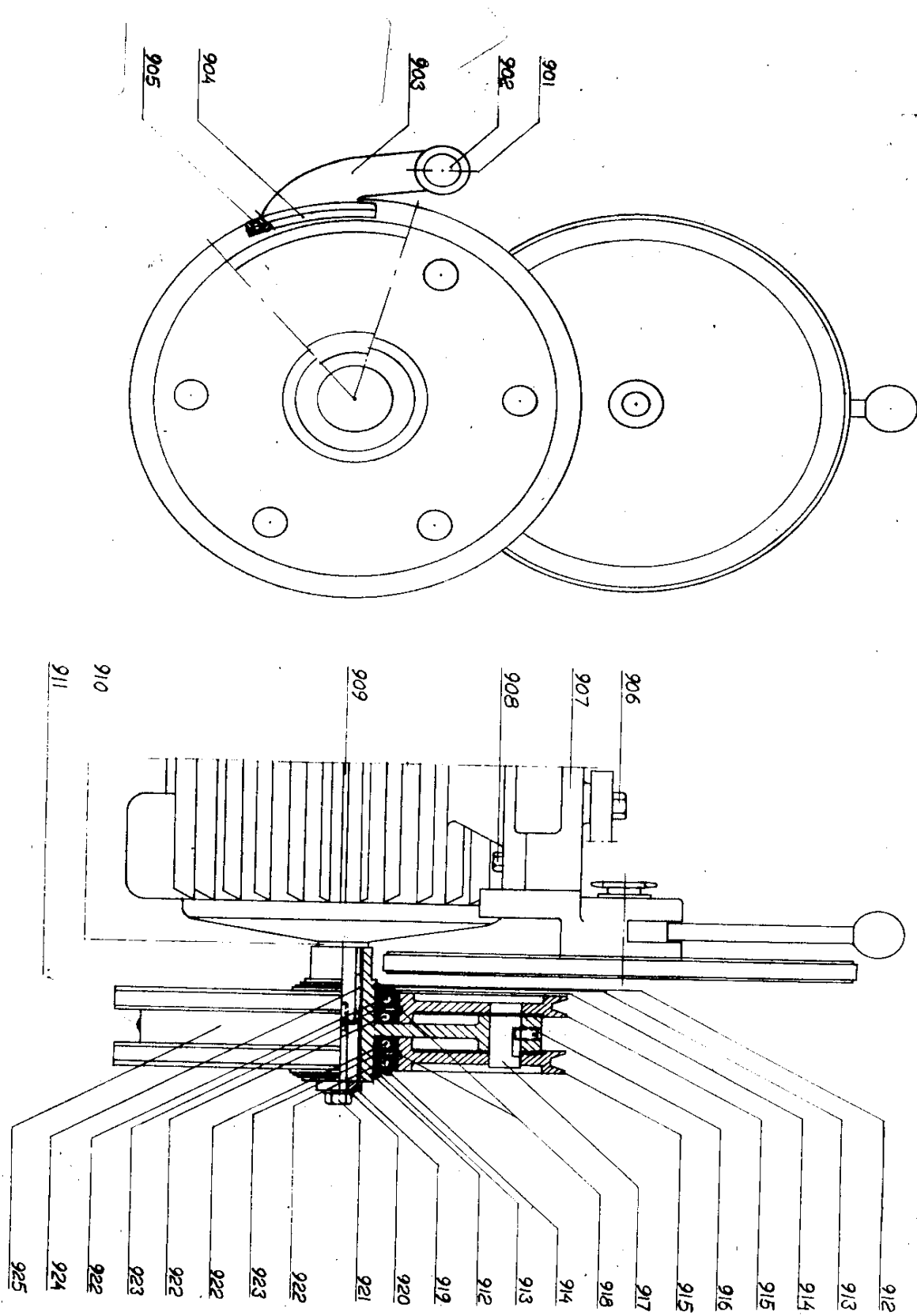
**Jonsereds Konstruktion & Teknik AB**

Östergärde Industriområde , 417 29 Göteborg , Sweden

Tel: 46-31-7050650 Fax: 46-31-555128

E-Mail: [info@jonseredskonstruktion.se](mailto:info@jonseredskonstruktion.se)

# Jonsereds Konstruktion & Teknik AB



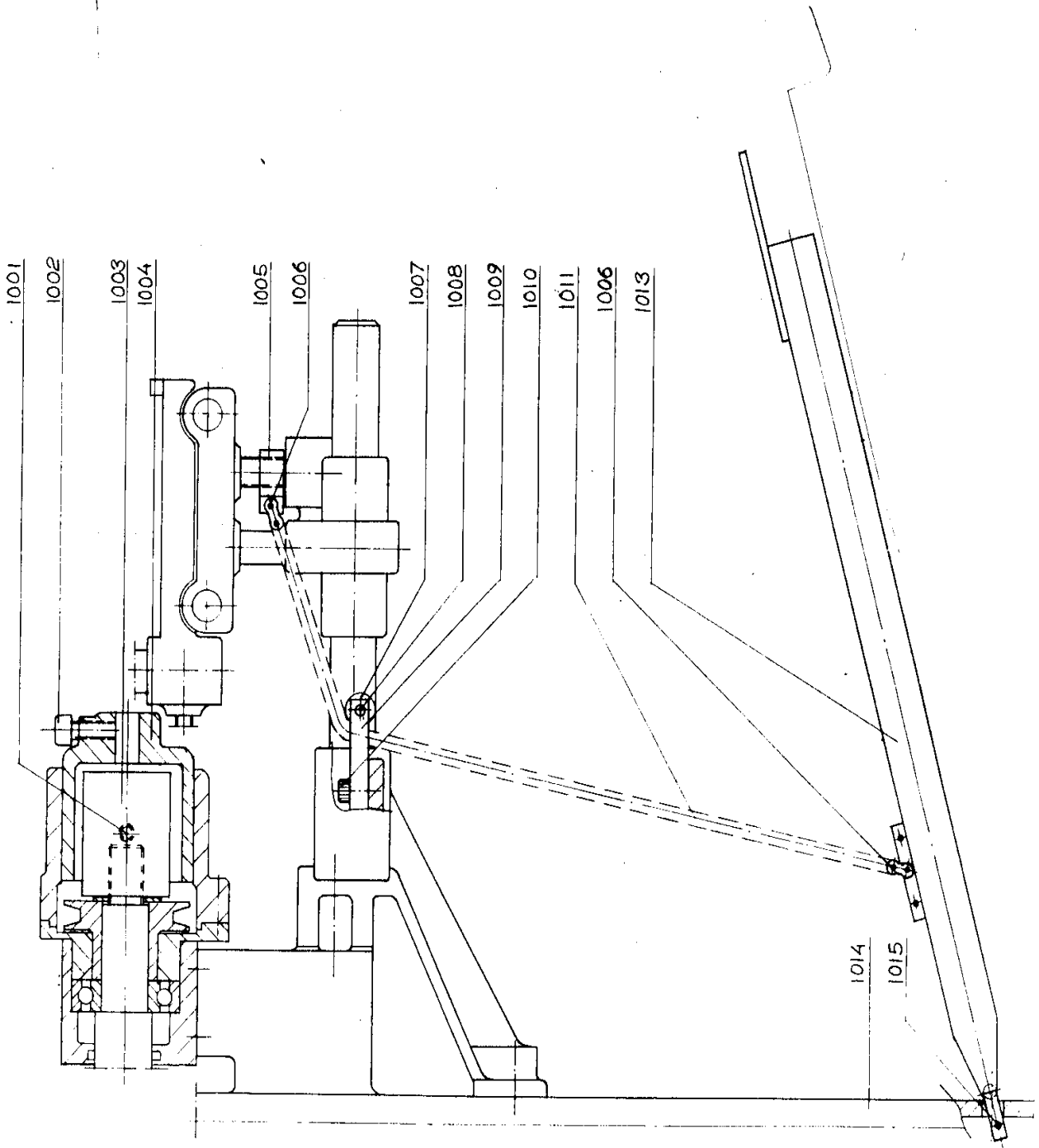
## Jonsereds Konstruktion & Teknik AB

Östergärde Industriområde, 417 29 Göteborg, Sweden

Tel: 46-31-7050650 Fax: 46-31-555128

E-Mail: [info@jonseredskonstruktion.se](mailto:info@jonseredskonstruktion.se)

# Jonsereds Konstruktion & Teknik AB



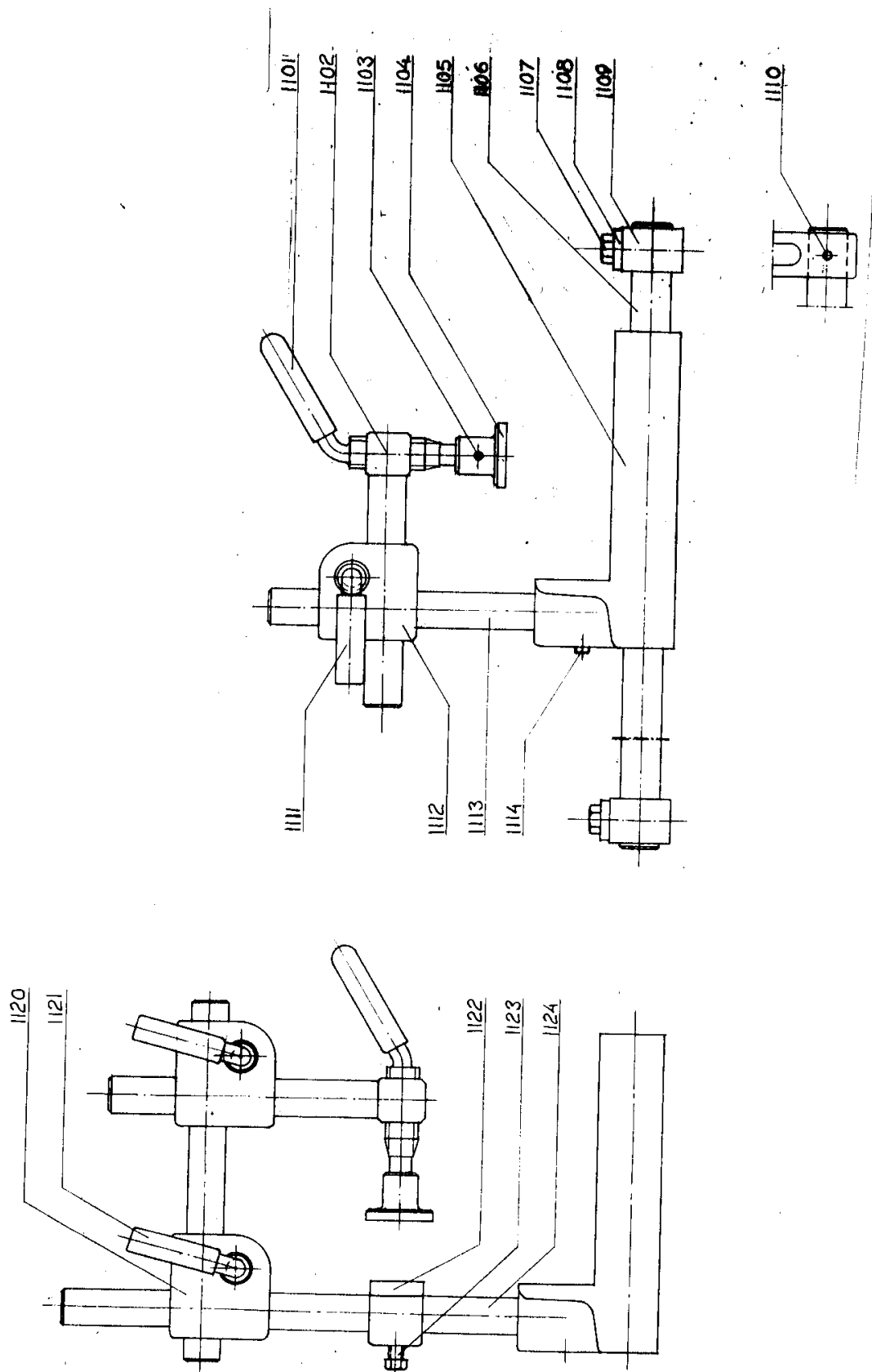
## Jonsereds Konstruktion & Teknik AB

Östergärde Industriområde , 417 29 Göteborg , Sweden

Tel: 46-31-7050650 Fax: 46-31-555128

E-Mail: [info@jonsperedskonstruktion.se](mailto:info@jonsperedskonstruktion.se)

# Jonsereds Konstruktion & Teknik AB



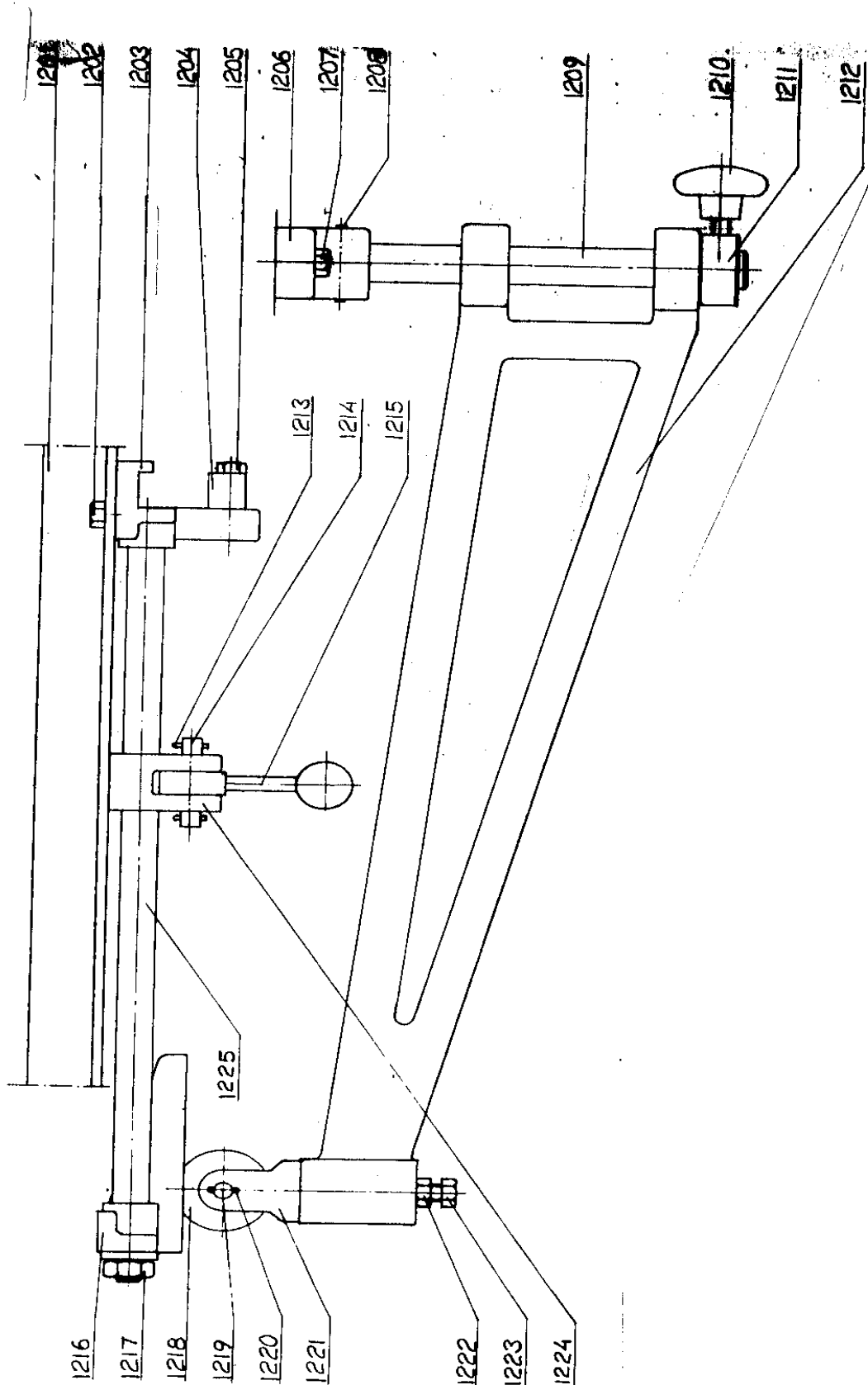
## Jonsereds Konstruktion & Teknik AB

Östergärde Industriområde, 417 29 Göteborg, Sweden

Tel: 46-31-7050650 Fax: 46-31-555128

E-Mail: [info@jonsperedskonstruktion.se](mailto:info@jonsperedskonstruktion.se)

# Jonsereds Konstruktion & Teknik AB



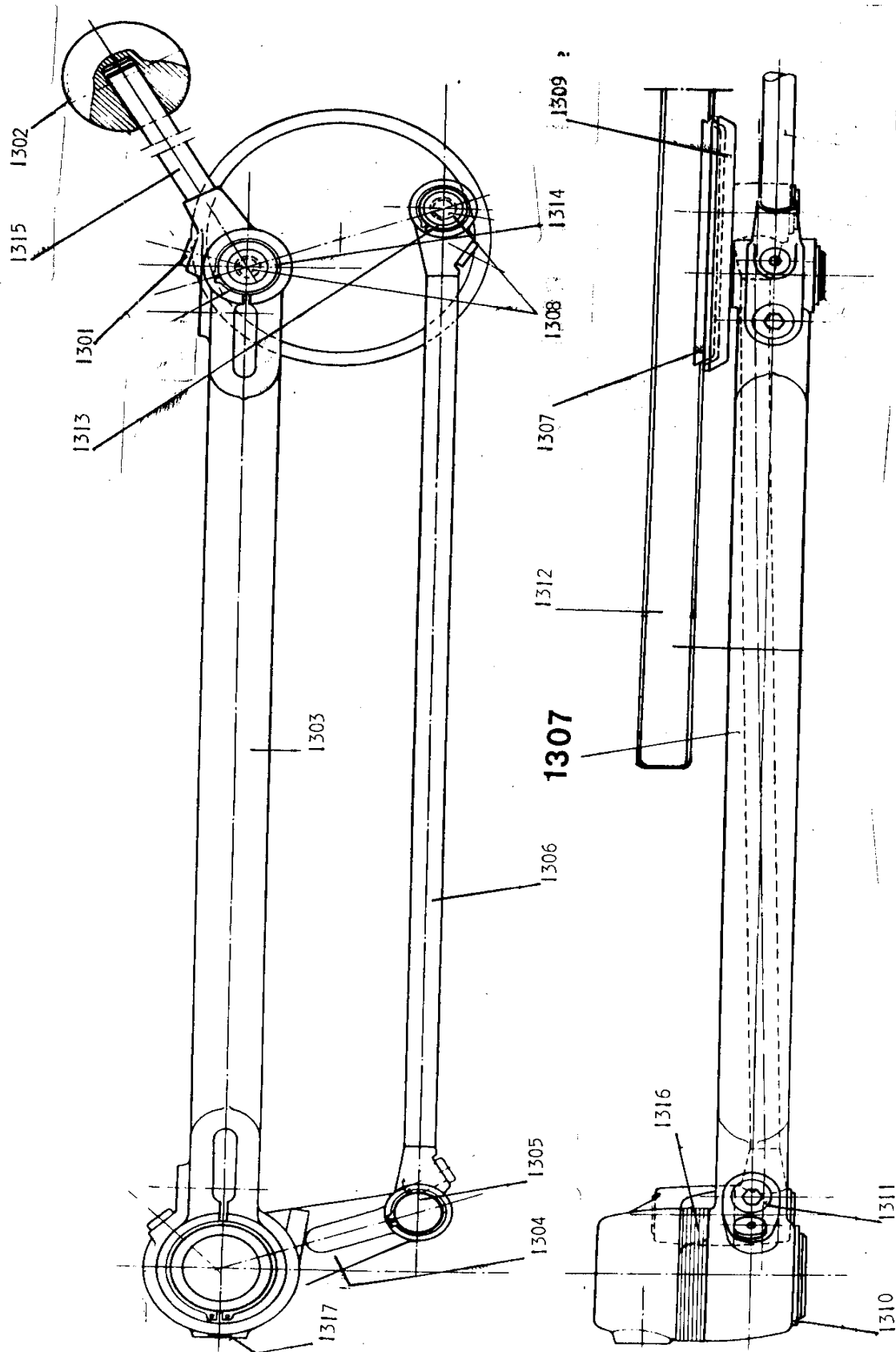
## Jonsereds Konstruktion & Teknik AB

Östergärde Industriområde , 417 29 Göteborg , Sweden

Tel: 46-31-7050650 Fax: 46-31-555128

E-Mail: [info@jonseredskonstruktion.se](mailto:info@jonseredskonstruktion.se)

# Jonsereds Konstruktion & Teknik AB



## Jonsereds Konstruktion & Teknik AB

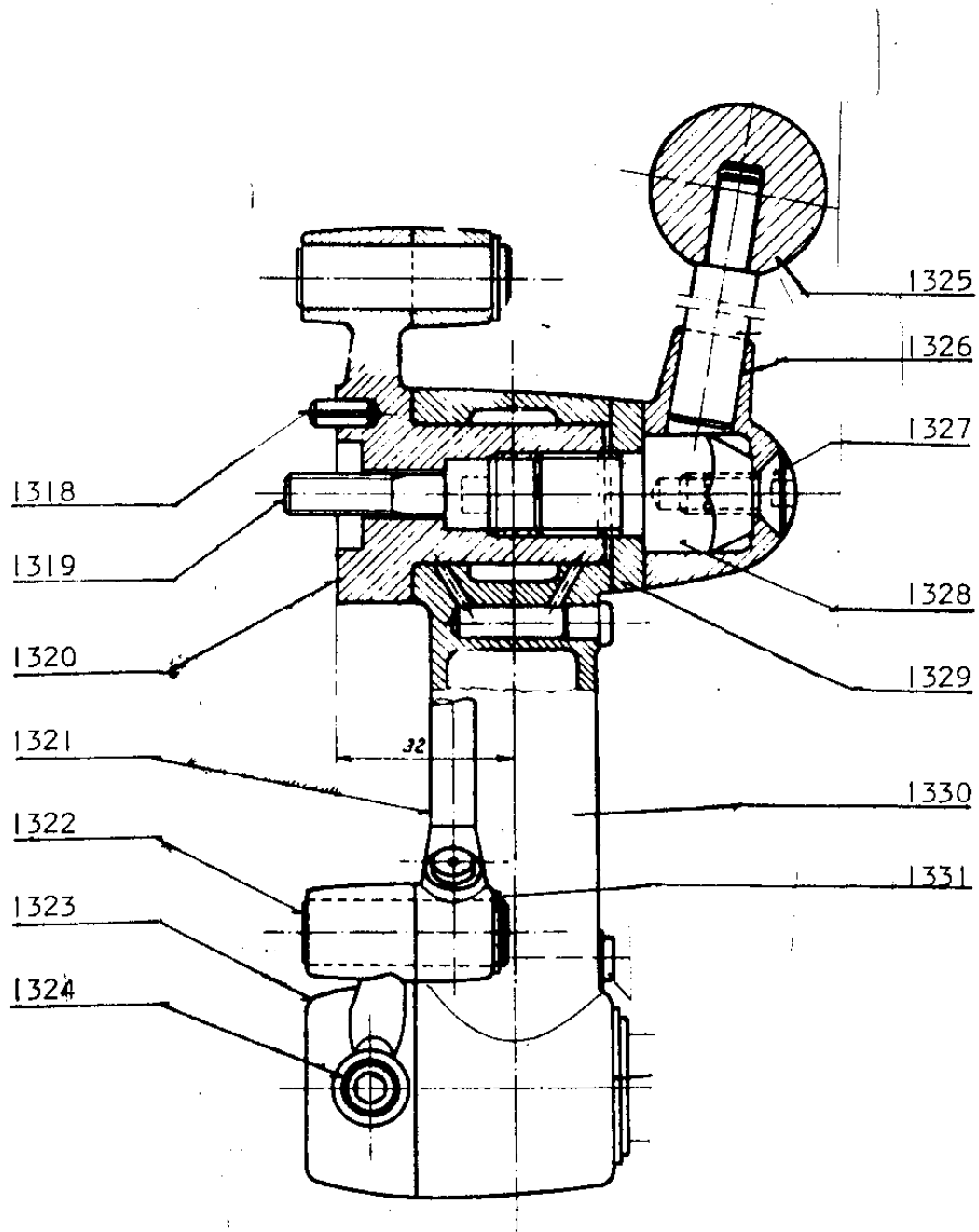
Östergärde Industriområde, 417 29 Göteborg, Sweden

Tel: 46-31-7050650 Fax: 46-31-555128

E-Mail: [info@jonsperedskonstruktion.se](mailto:info@jonsperedskonstruktion.se)



# Jonsereds Konstruktion & Teknik AB



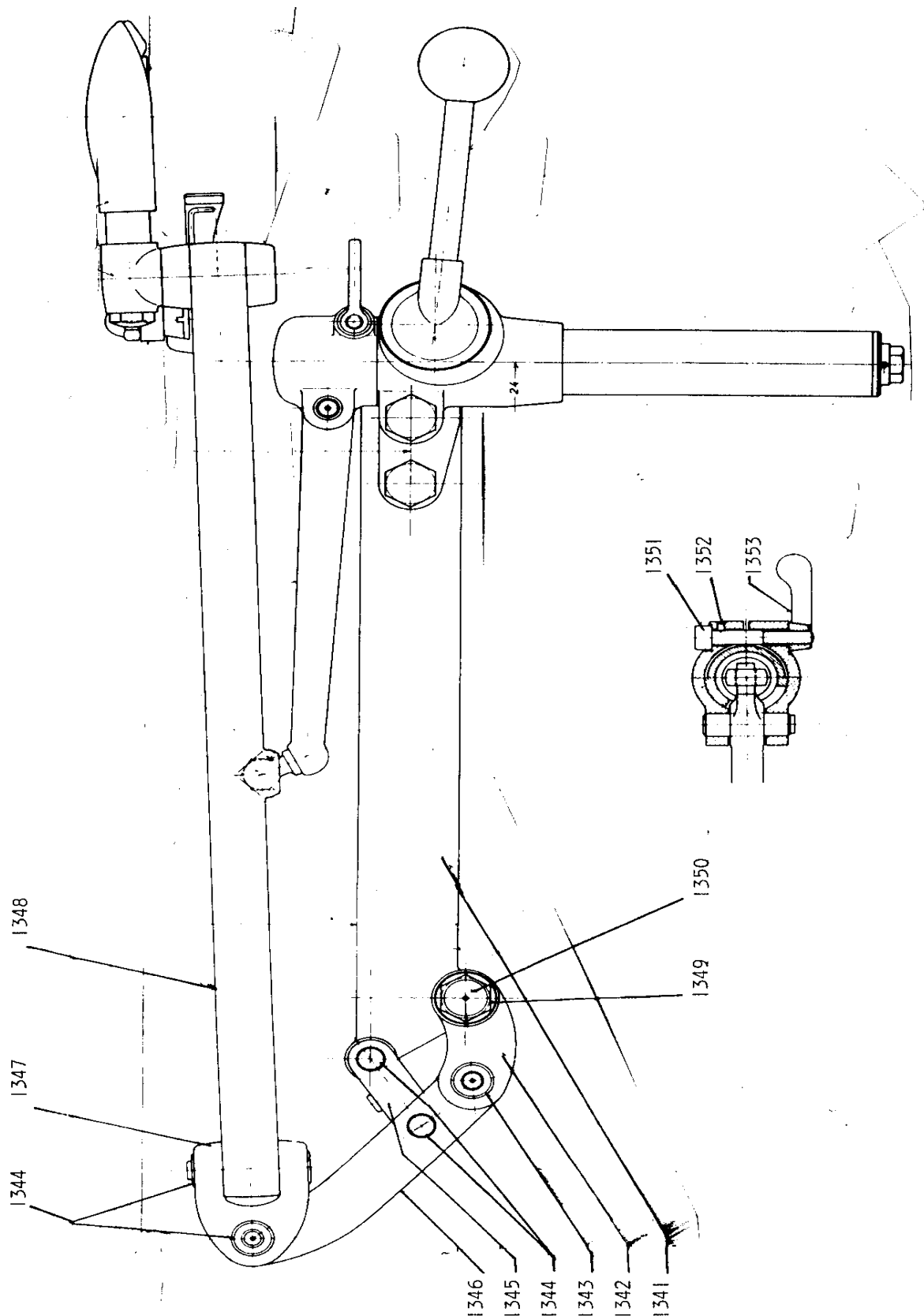
## Jonsereds Konstruktion & Teknik AB

Östergärde Industriområde , 417 29 Göteborg , Sweden

Tel: 46-31-7050650 Fax: 46-31-555128

E-Mail: [info@jonseredskonstruktion.se](mailto:info@jonseredskonstruktion.se)

# Jonsereds Konstruktion & Teknik AB



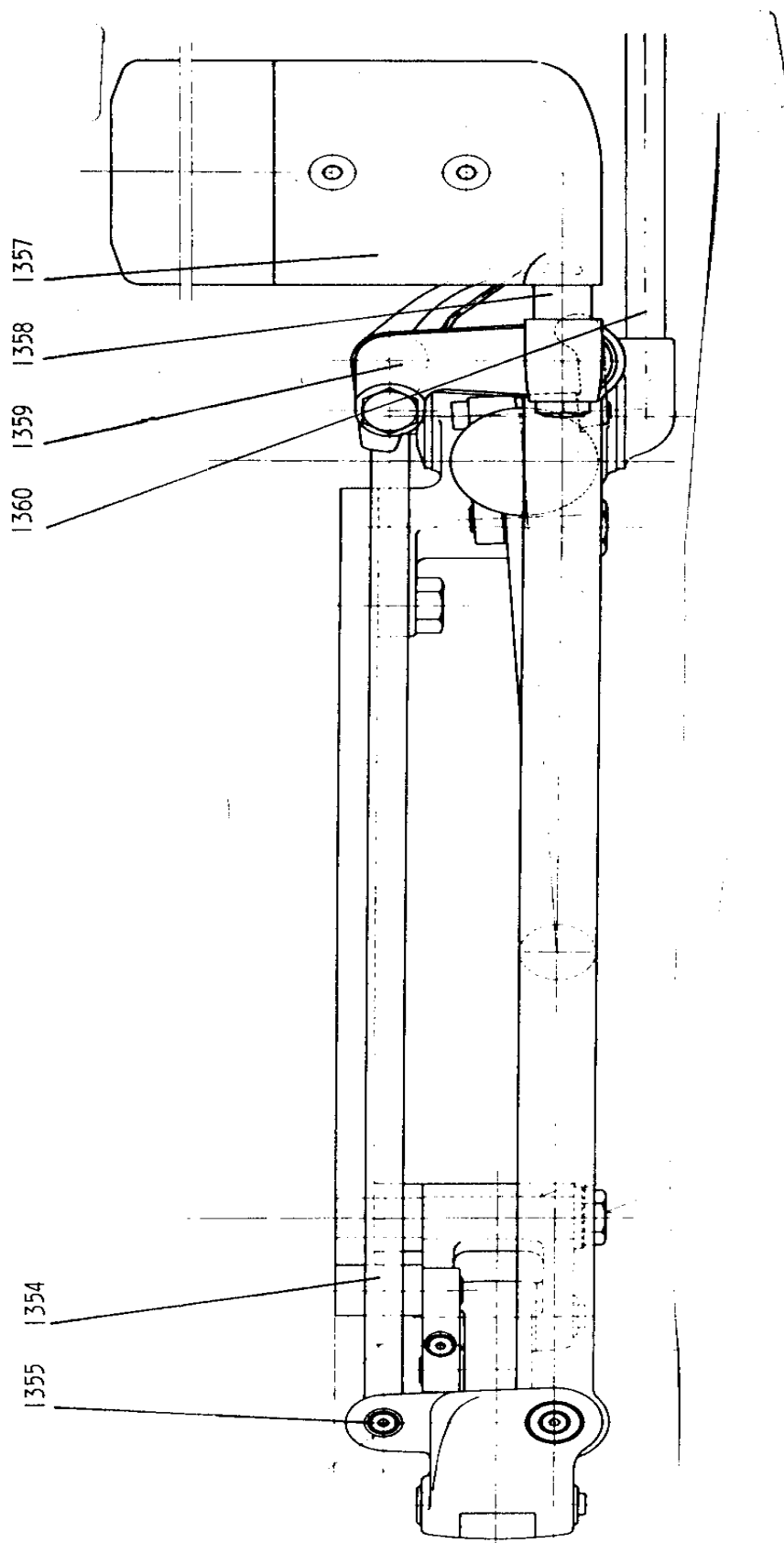
## Jonsereds Konstruktion & Teknik AB

Östergärde Industriområde, 417 29 Göteborg, Sweden

Tel: 46-31-7050650 Fax: 46-31-555128

E-Mail: [info@jonseredskonstruktion.se](mailto:info@jonseredskonstruktion.se)

# Jonsereds Konstruktion & Teknik AB



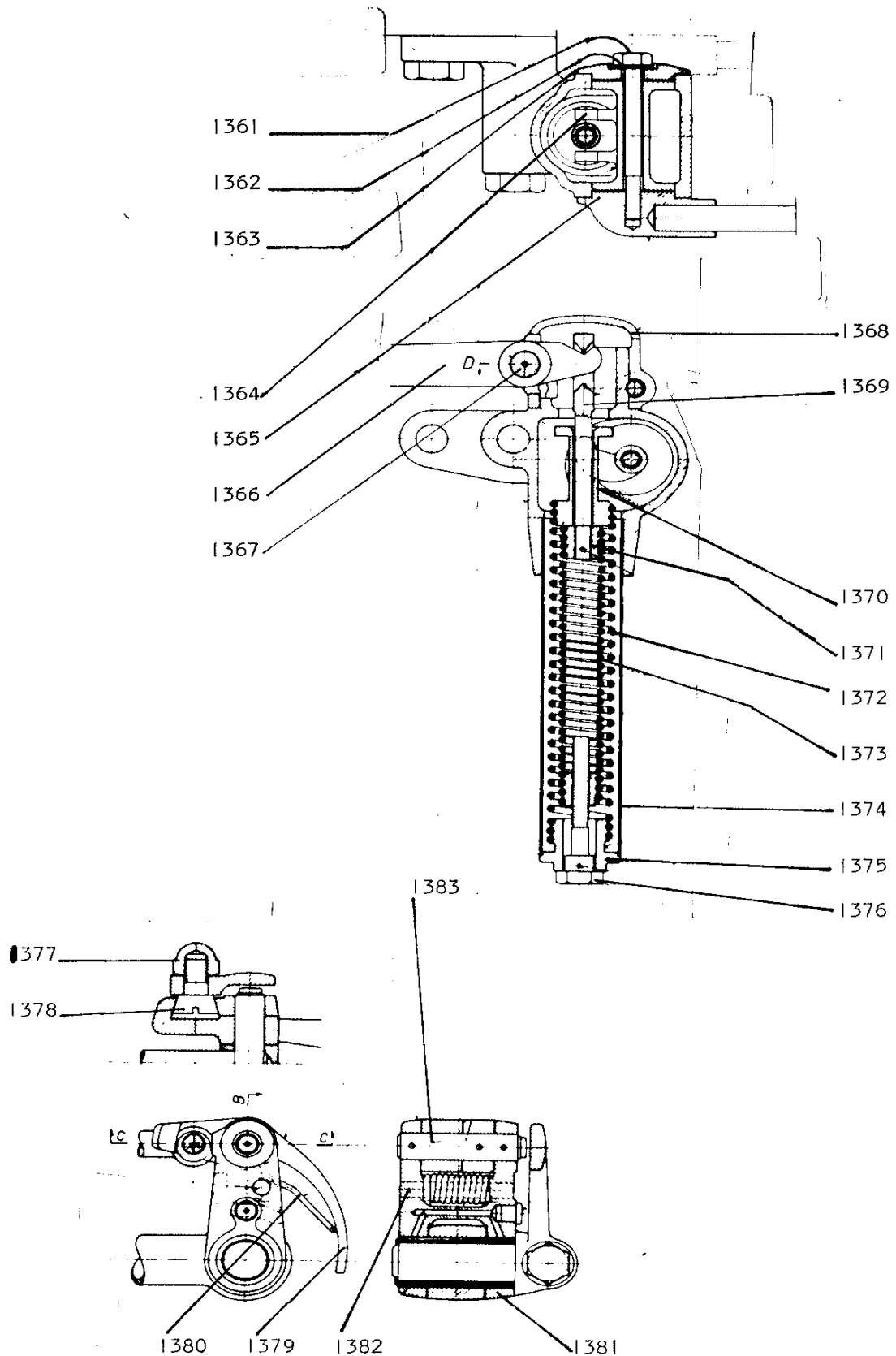
## Jonsereds Konstruktion & Teknik AB

Östergärde Industriområde , 417 29 Göteborg , Sweden

Tel: 46-31-7050650 Fax: 46-31-555128

E-Mail: [info@jonseredskonstruktion.se](mailto:info@jonseredskonstruktion.se)

# Jonsereds Konstruktion & Teknik AB



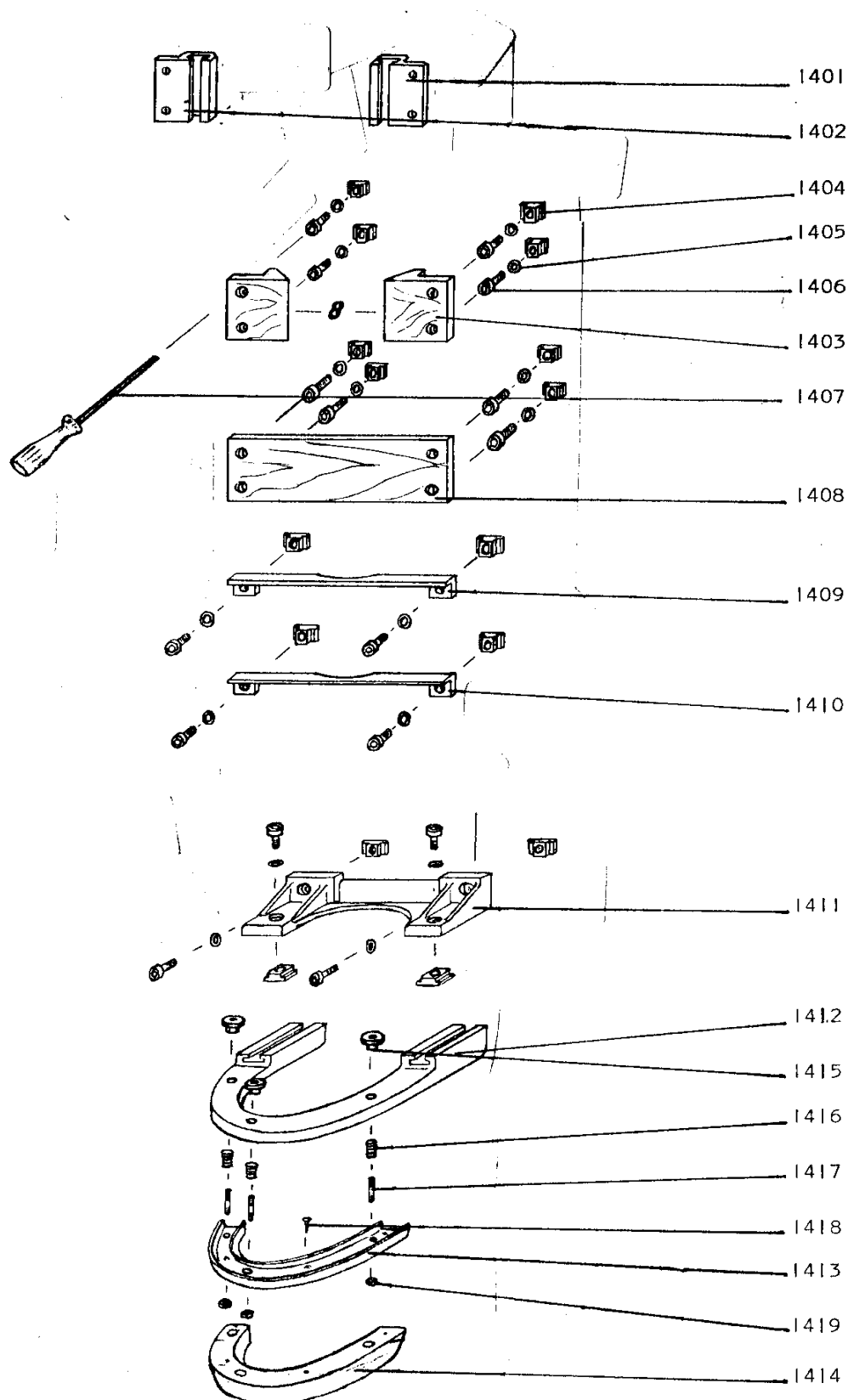
**Jonsereds Konstruktion & Teknik AB**

Östergärde Industriområde, 417 29 Göteborg, Sweden

Tel: 46-31-7050650 Fax: 46-31-555128

E-Mail: [info@jonseredskonstruktion.se](mailto:info@jonseredskonstruktion.se)

# Jonsereds Konstruktion & Teknik AB



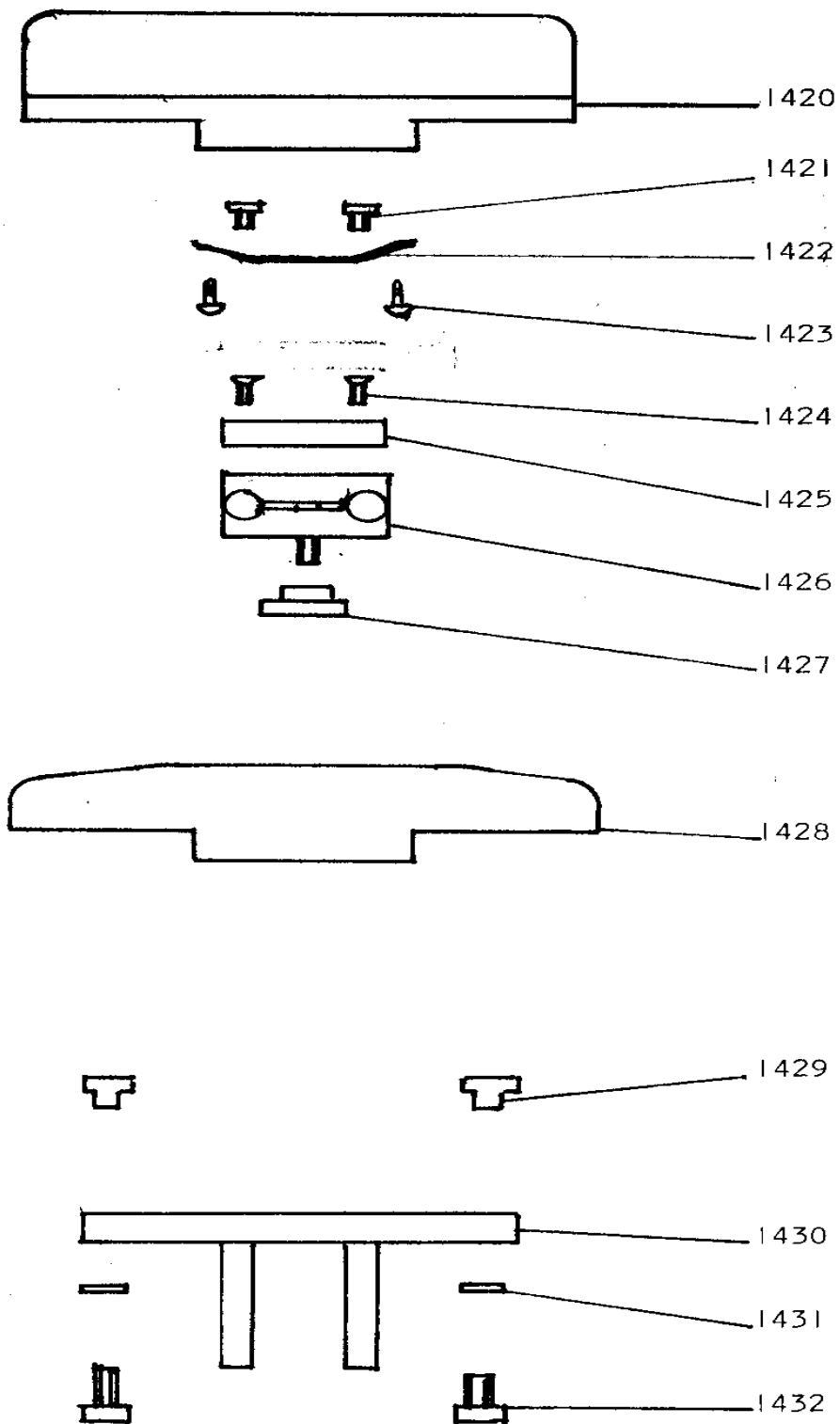
## Jonsereds Konstruktion & Teknik AB

Östergärde Industriområde, 417 29 Göteborg, Sweden

Tel: 46-31-7050650 Fax: 46-31-555128

E-Mail: [info@jonsperedskonstruktion.se](mailto:info@jonsperedskonstruktion.se)

# Jonsereds Konstruktion & Teknik AB



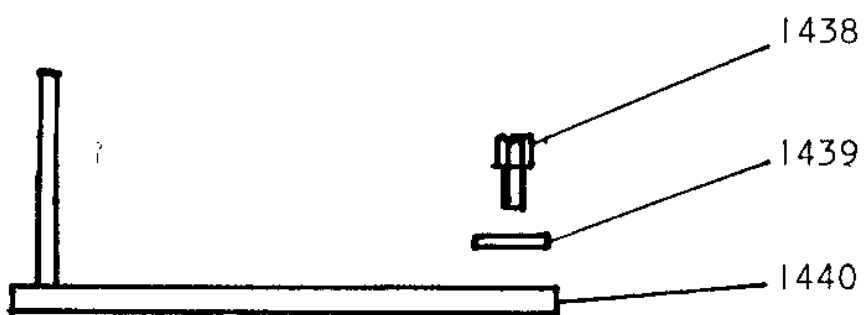
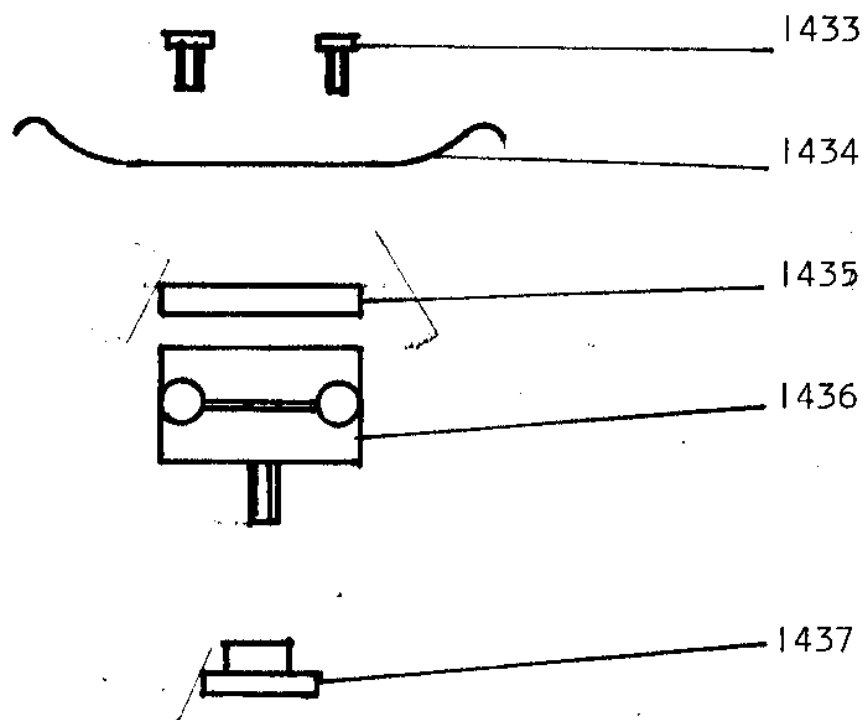
**Jonsereds Konstruktion & Teknik AB**

Östergärde Industriområde, 417 29 Göteborg, Sweden

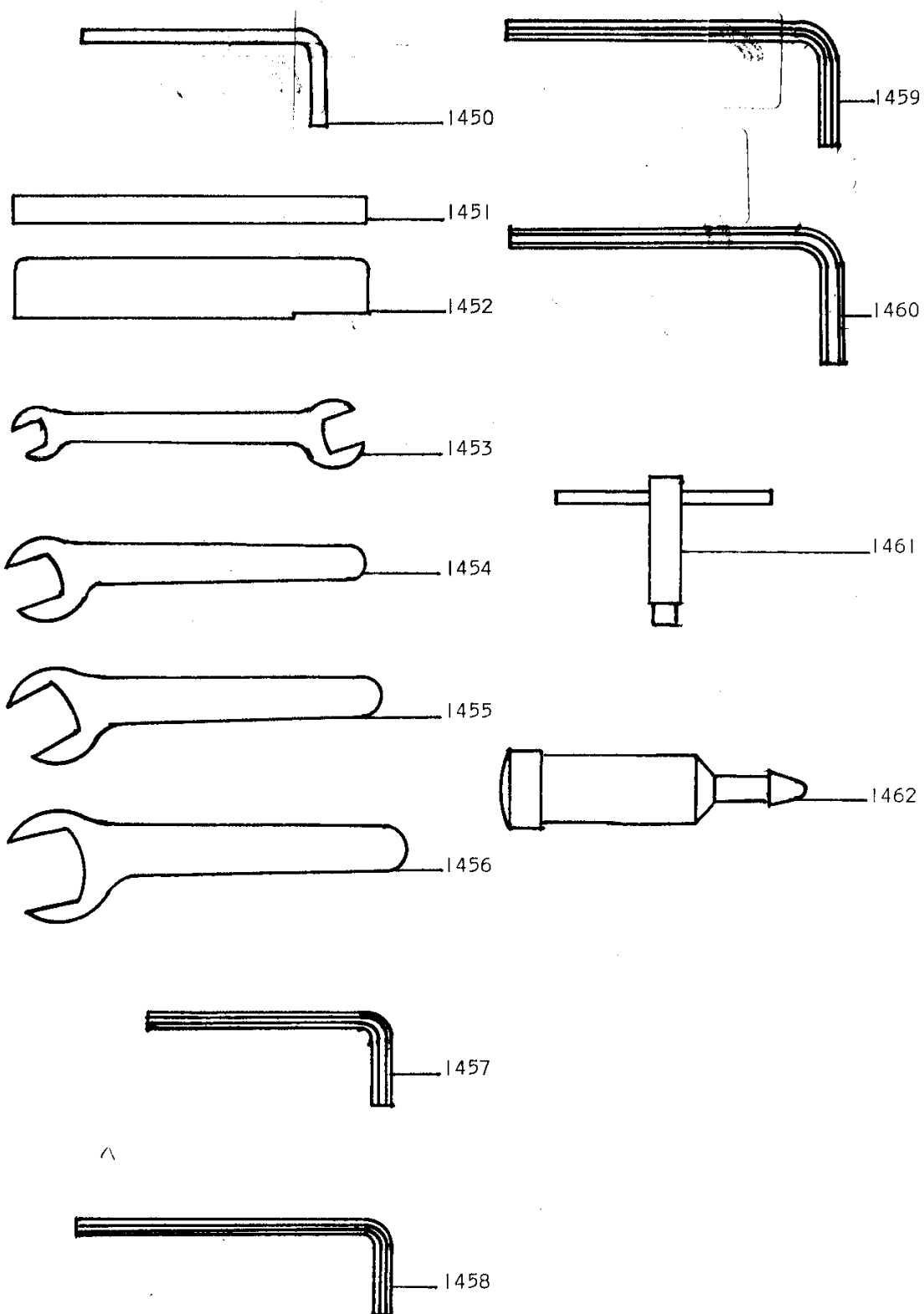
Tel: 46-31-7050650 Fax: 46-31-555128

E-Mail: [info@jonseredskonstruktion.se](mailto:info@jonseredskonstruktion.se)

# Jonsereds Konstruktion & Teknik AB



# Jonsereds Konstruktion & Teknik AB



## Jonsereds Konstruktion & Teknik AB

Östergärde Industriområde, 417 29 Göteborg, Sweden

Tel: 46-31-7050650 Fax: 46-31-555128

E-Mail: [info@jonseredskonstruktion.se](mailto:info@jonseredskonstruktion.se)