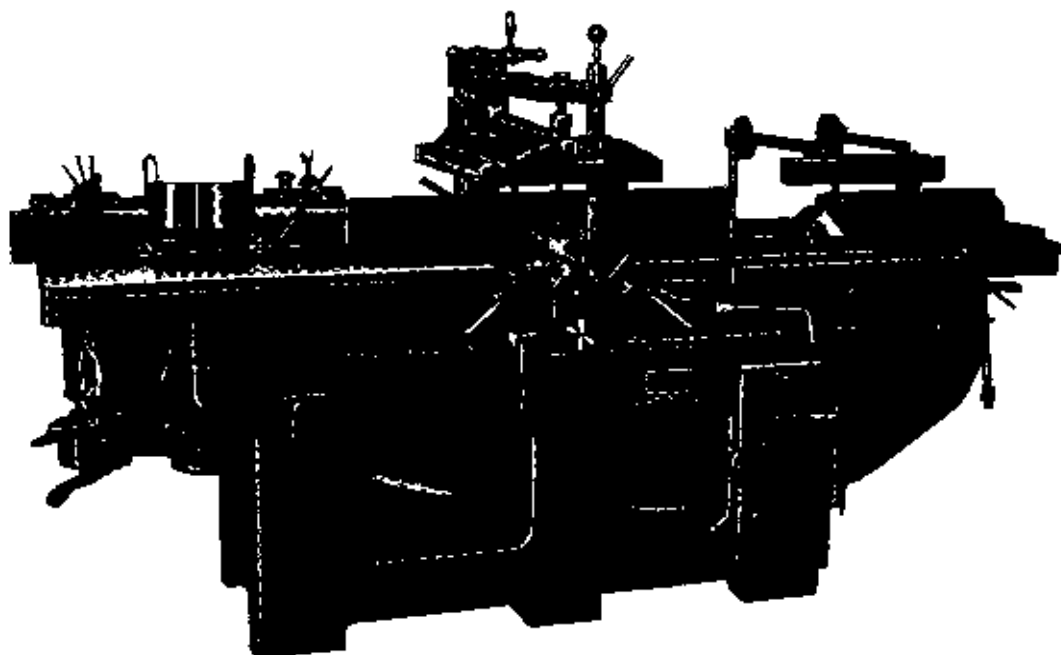


# Jonsereds Konstruktion & Teknik AB

## Kombinationsmaskin typ KEV



Kombinationsmaskin typ KEV, som presenteras härmed, ersätter vår tidigare typ KET. Som framgår av bilden överensslämmer den nya maskinen beträffande delmaskinernas utformning i stort sett med den tidigare typ KET. En rad detaljförbättringar samverkar emellertid till att göra den nya maskinen ännu bekvämare att arbeta med och snabbare att ställa om än den tidigare. De viktigaste nyheterna är följande:

**Drivningen.** Sågen och hyveln är försedda med var sin motor med gemensam startapparat. Inkoppling av den ena eller andra delmaskinen sker med ett enda handgrepp med hjälp av en omkopplare på maskinens apparatskåp, som är placerat i maskinstativets högra ände. Bromsningen av dessa motorer sker elektriskt med startspaken genom vridning av denna i motsatt riktning mot vid start. Planhyvelmatarverket drivs från hyvelmotorn och kopplas till samtidigt som malarvalsarna höjs i arbetsläge. Fräsmaskinsmotorn är monterad så att den följer frässpindelns rörelse upp och ned. Tyngden av de rörliga delarna är avbalanserad med en spiralfjäder, varför omställningen går mycket lätt. Fräsmaskinsmotorns motorskydd är monterat vid maskinstativets vänstra ände.

**Borduppläggnigen.** Inmatningsbordet är lagrat på excentrar och ställs om med spak, vilket möjliggör mycket snabb omställning. Utmatningsbordet är fast monterat på stativet. För bekväm inställning av kutterns läge i förhållande till detta är kuttern höj- och sänkbar med en spak på maskinens framsida, under kuttern.

**Fräsmaskinen.** Förutom med den nya anordningen av driften är fräsmaskinen försedd med nya festsättningsanordningar för anhållet. Detta kan lätt skjutas tillbaka

och svängas upp, så att det helt kommer ur vägen vid hyvling utan att behöva lyftas ned.

**Borrmaskinen.** Borrmaskinen är helt omkonstruerad. Bordet löper i alla riktningar på rundslider. Det är mycket lättörligt men samtidigt stadigt. För manövreringen av inmatningsrörelsen mot borret finns förutom handspak en pedal, som väsentligt underlättar arbetet.

### TEKNISKA DATA:

Hyvlingsbredd .....	610 mm
Total bordlängd .....	2300 "
Kutterns varvtal .....	5500 v/min
Största hyvlingstjocklek .....	200 mm
Planhyvelns rotationshastighet, högsta ..	11 m/min
» » » lägsta ..	7 "
Sågklingans diam. max. ....	400 mm
» » håldiam. ....	25-35 "
» » största såghöjd .....	125 "
» » varvtal .....	2400 v/min
Frässpindelns diam. i fästet .....	30 mm
» » varvtal, högsta .....	7000 v/min
» » » mellan hastighet ..	5500 "
» » » lägsta .....	3500 "
Ringspindelns verktygsfästes diam. ....	30 mm
Borrchuckens spännvidd, max. ....	20 "
Borrmaskinbordets längdrörelse .....	150 "
» » djuprörelse .....	165 "
Största vertikalaavstånd mellan bord och borrcentrum .....	120 "
Största borrlämljäm .....	3 1/2 x 4 tum
Effekt för sågmotor .....	5 hk
» » » hyvelmotor .....	5 "
» » » fräsmaskinsmotor .....	2,6 "
Nettovikt .....	1250 kg

# Jonsereds Konstruktion & Teknik AB

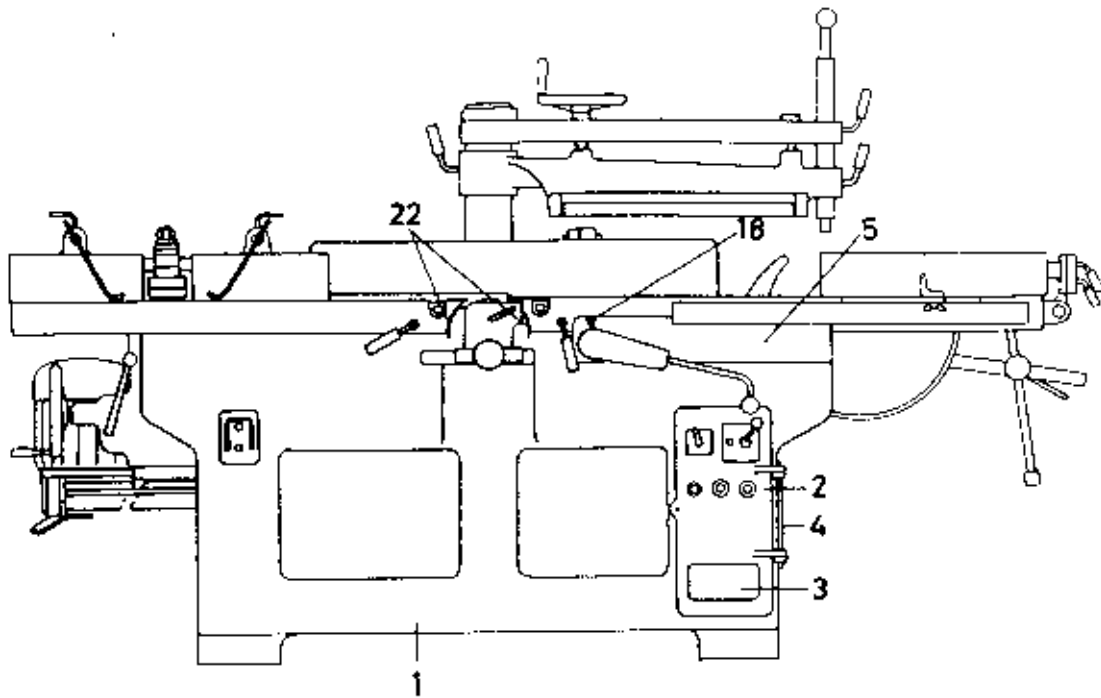
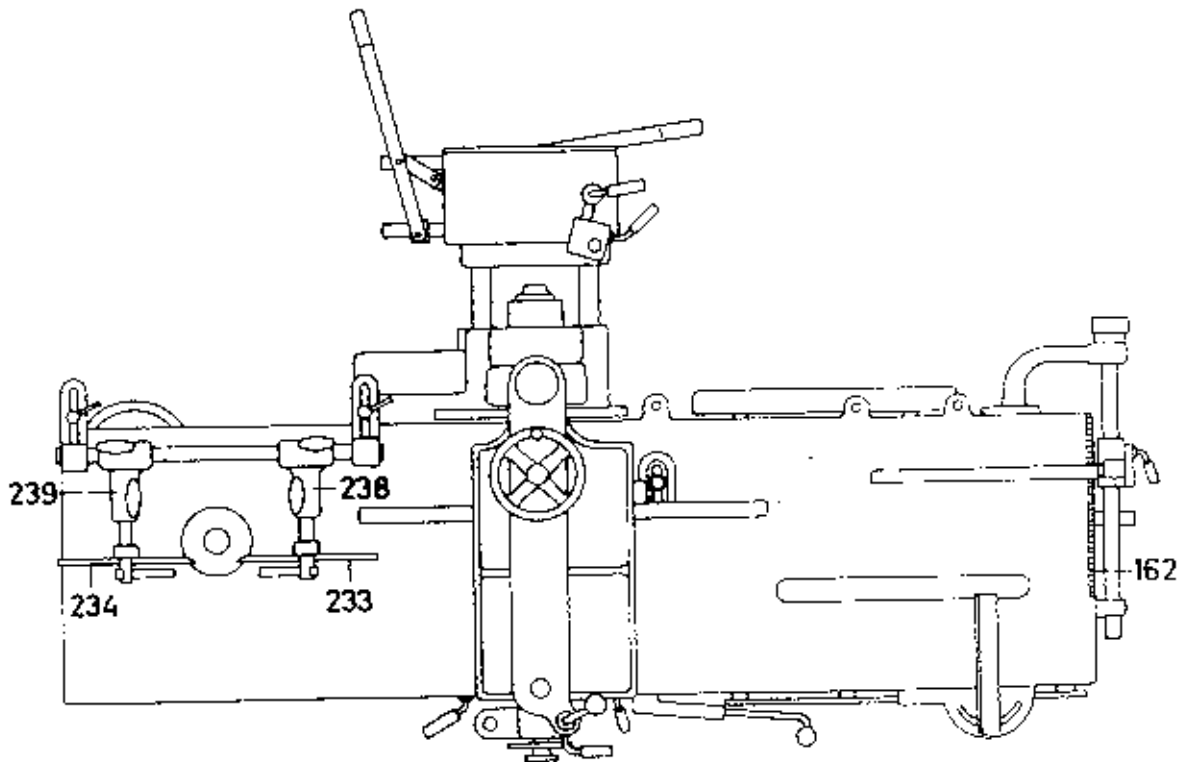


BILD 2



# Jonsereds Konstruktion & Teknik AB

38116

BILD 3

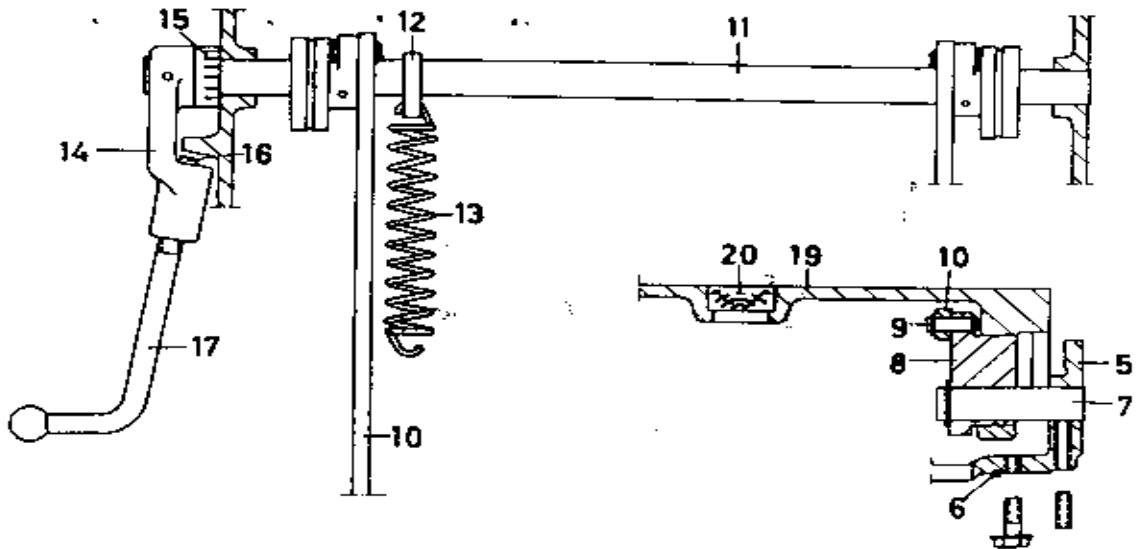
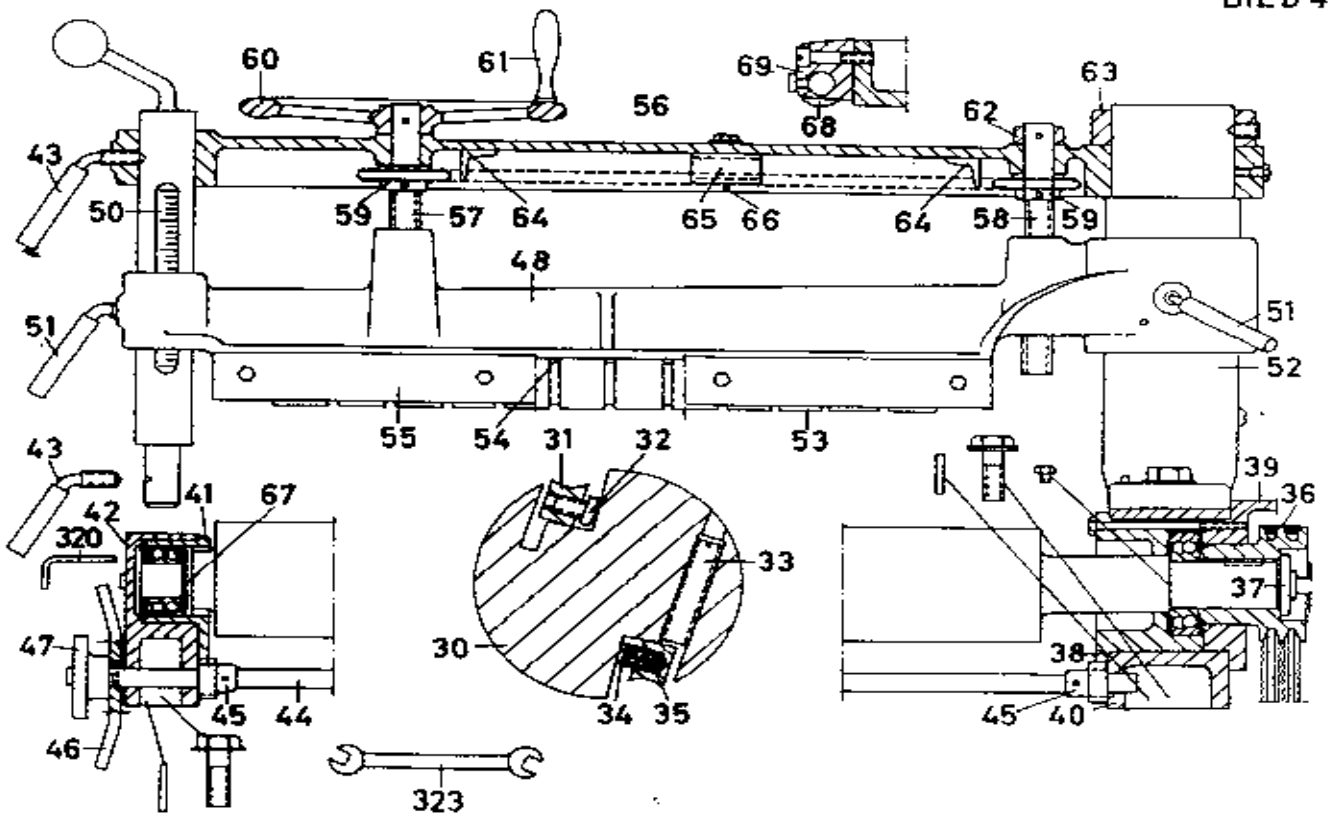


BILD 4



# Jonsereds Konstruktion & Teknik AB

38116

BILD 5

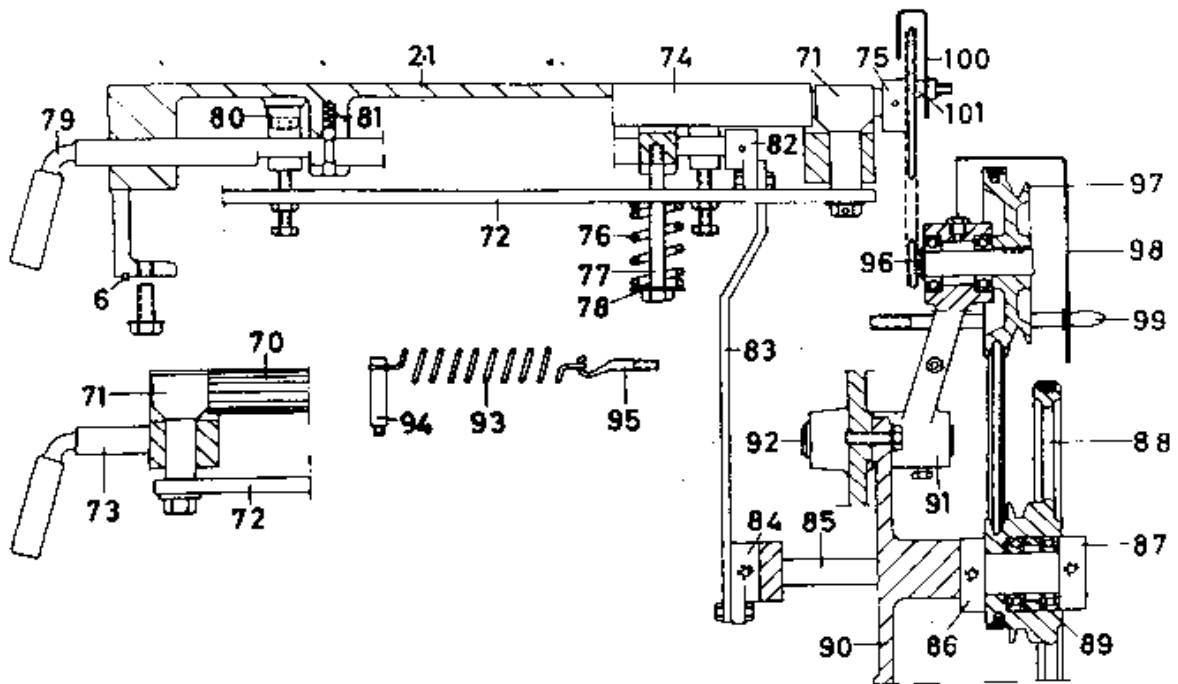
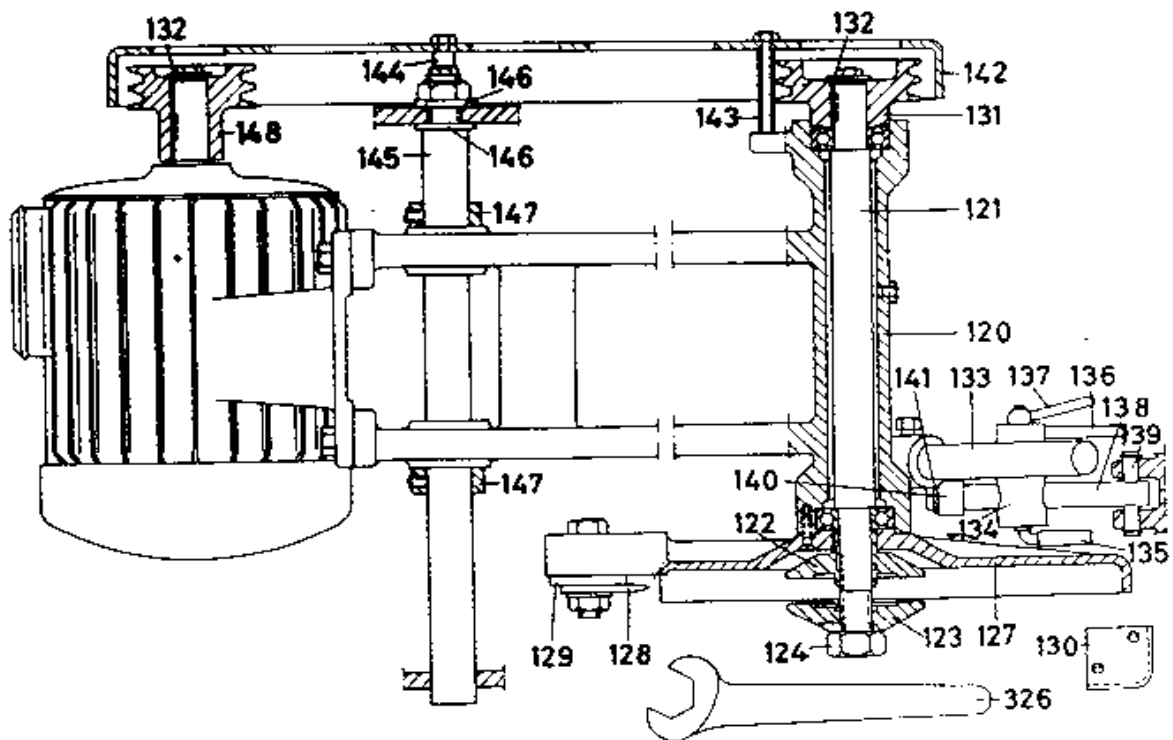
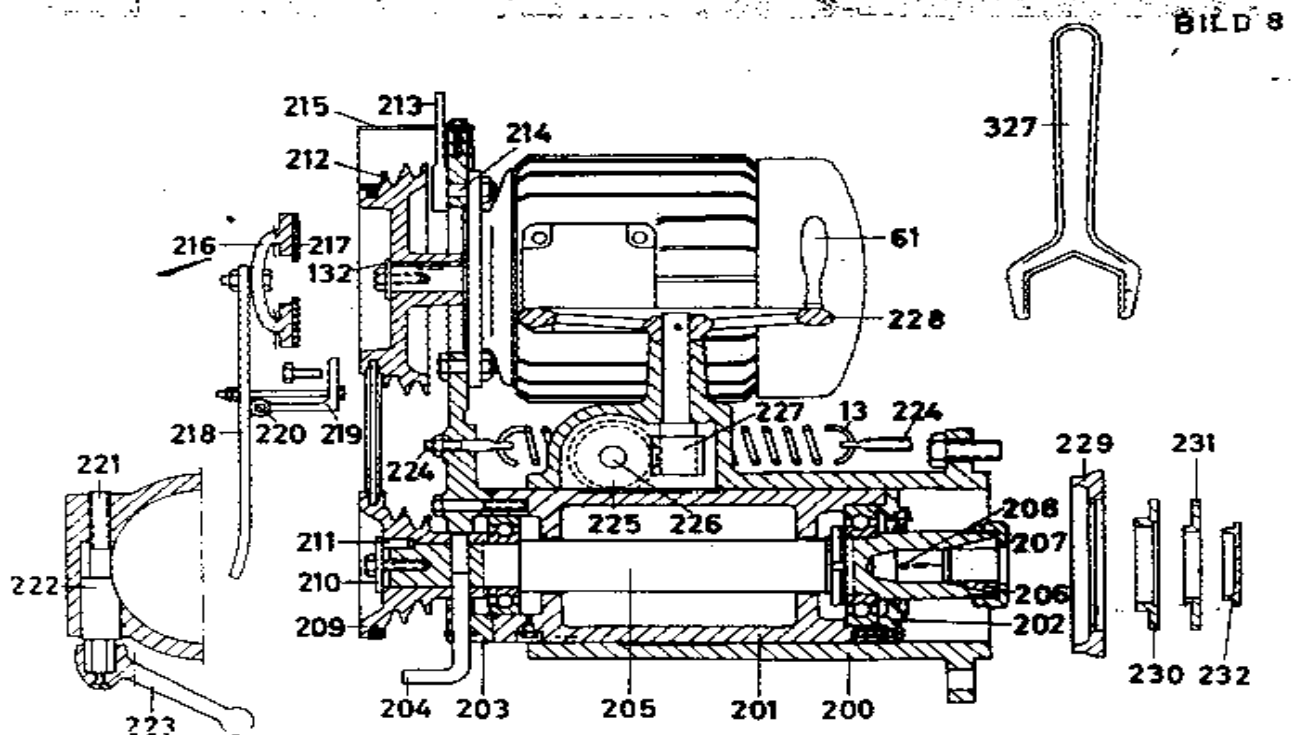
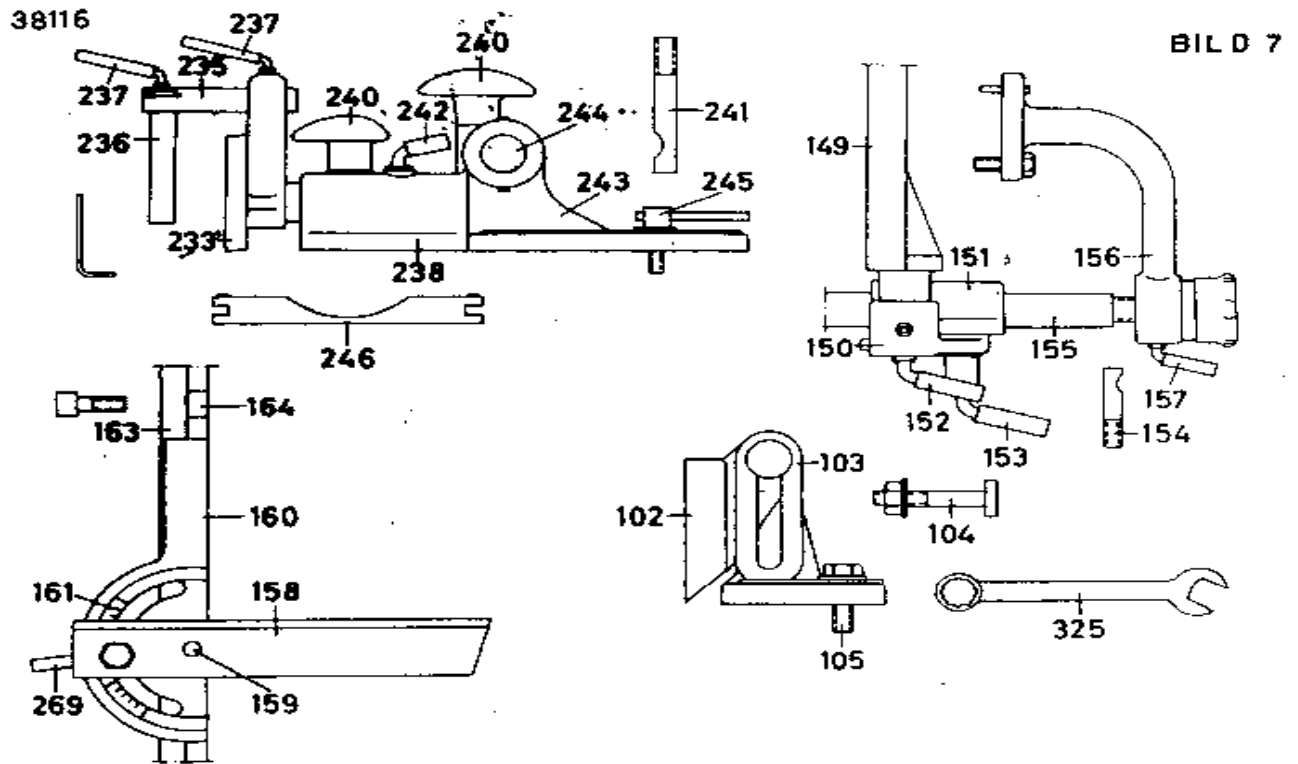


BILD 6



# Jonsereds Konstruktion & Teknik AB



# Jonsereds Konstruktion & Teknik AB

38116

BILD 11

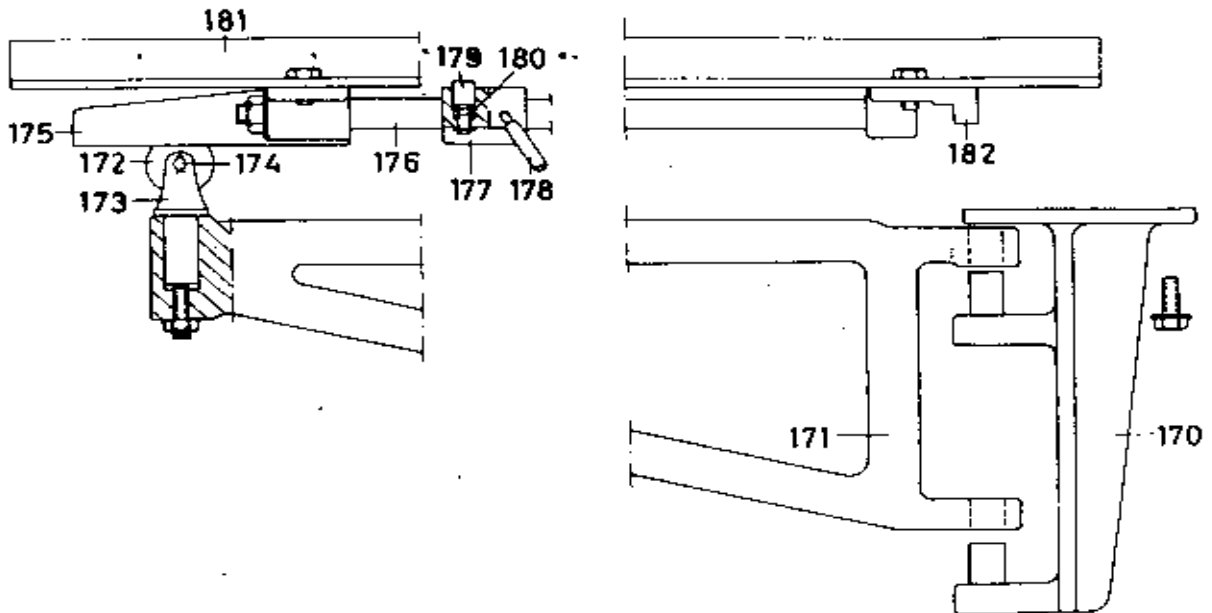
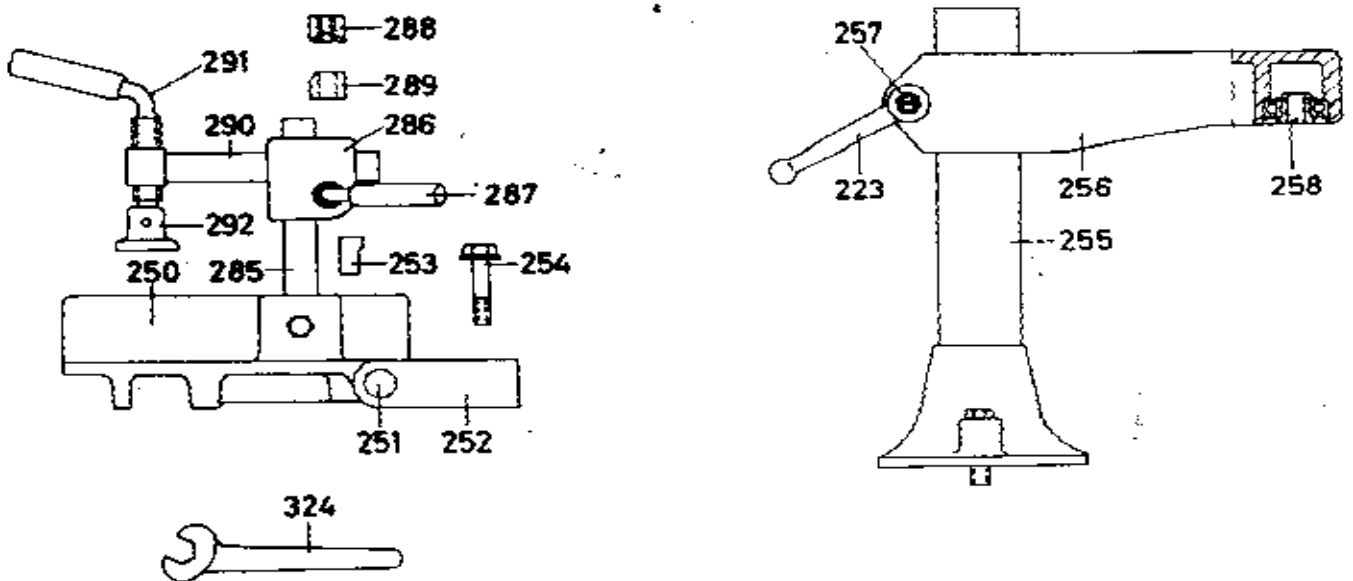


BILD 12



# Jonsereds Konstruktion & Teknik AB

ERSÄTTNINGSDELAR FÖR KOMBINATIONSMASKIN TYP KEV

## Stativ och bord

Det. nr	Benämning	Ritning nr eller standardbeteckning	Antal
1	stativ	1	1
2	lock	1	1
	skruv i 2	EC6S M6 x 19	1
3	lock	1	1
	skruv i 3	EC6S M6 x 19	2
4	gångjärnsaxel	1	1
	saxpinne i 4	∅ 2,7 x 19	1
5	ram	1 och 2	1
	skruv för 5	Bufo 60 M12 x 35	4+4
6	styrskena	2 och 5	2+2
7	excenteraxel	2	2
	låsskruv för 7	S6SS M12 x 16	2
	låsring för 7	a 30	2
8	excenter	2	4
	låsring för 8	KP ∅ 6 x 60	2
9	länkaxel	2	4
	låsring för 9	a 12	8
10	länk	2	2
11	manöveraxel	2	1
12	fjäderfäste	2	1
13	spiralfjäder	2	1
14	inställningsarm	2	1
	låsring för 14	KP ∅ 8 x 60	1
15	skala för 14	2	1
16	låsback	2	1
17	låspek	2	1
	kula för 17	plast ∅ 40 x M12	1
18	visare	1	1
19	sågbord	2	1
20	träfyllning	2	1
21	fräsbord	5	1
22	spånskärm	1	1
	skruv för 22	BXX nr 10 x 10	5

## Rikt- och planhyvel

30	kutter	4	1
31	kutterkil	4	2
32	kutterskruv	4	18
33	ställskruv	4	6
34	hylsa för fjäder	4	4
35	spiralfjäder	4	4
	kutterstål	14113 610x5x3mm	2
	kullager främre	2206	1
	kullager bakre	1308	1
36	kilremskiva	4	1
	kil för 36	kilst. 6x6x30	1
37	mutter	4	1
	kilremmar	Vulco 2500	2
38	lagerhus, bakre, inre	4	1
39	remkåpa	4 och 9	1
	skruv i 39	Bufo 60 M8 x 100	3

# Jonsereds Konstruktion & Teknik AB

## Rikt- och planhyvel (forts.)

Det. nr	Benämning	Ritning nr eller standardbeteckning	Antal
40	lagerhus bakre	4	1
	skruv i 40	Bufo 60 M16 x 50	4
	styrpinne för 40	Ss 6 x 45	2
	smörjkopp för 40	1/8" R rak	1
41	lagerhus, främre, inre	4	1
	säkring i 41	1 62	1
42	lagerhus främre	4	1
	skruv i 42	Bufo 60 M16 x 50	2
	styrpinne för 42	Ss 6 x 45	2
	smörjkopp för 42	1/8" R rak	1
43	lås-skruv	4	2
44	inställningsaxel	4	1
45	kugghjul	4	2
	låspinne för 45	KP $\phi$ 5 x 26	2
46	handtag	4	1
	medbringärstift för 46	Ss 5 x 14	1
	bricka innanför 46	BRB 17 x 30	1
47	lås-mutter	4	1
48	planhyvelbord	4	1
49	pelare, främre	4	1
	kula på 49	plast $\phi$ 40 x M12	1
50	skala på 49	4	1
51	lås-skruv	4	2
52	pelare, bakre	4	1
	skruv i 52	KS M8 x 15	1
	skruv i 52	Bufo 60 M16 x 50	2
	styrpinne i 52	Ss 6 x 45	2
53	spärrtand	4	12
54	distansklots	4	9
55	skena	4	1
	skruv för 55	Bufo 60 M8 x 14	4
56	kedjelåda	4	1
	smörjkopp i 56	1/8" R rak	2
57	skruv, lång	4	1
58	skruv, kort	4	1
59	kedjehjul	4	2
	låspinne i 59	KP $\phi$ 6 x 40	2
60	ratt	4	1
	låspinne i 60	KP $\phi$ 6 x 50	1
61	handtag	4	1
62	stoppring	4	1
	låspinne i 62	KP $\phi$ 6 x 35	1
63	stoppring	4	1
	skruv i 63	S6SS M12 x 16	2
	rullkedja	1/2" x 1/8" x 1130	1
	kedjelås	1/2" x 1/8"	1
64	ingreppsskydd	4	2
	skruv i 64	Bufo 60 M6 x 12	4
65	kedjesträckare	4	1
	skruv i 65	Bufo 60 M10 x 19	1
66	kedjestöd	4	1
67	kullagerlock	4	1



# Jonsereds Konstruktion & Teknik AB

Rikt- och planhyvel (forts.) .

Det. nr	Benämning	Ritning nr eller standardbeteckning	Antal
68	stödvals	4	1
69	stödvalslager	4	2
	skruv för 69	EC6S M10 x 45	2
	smörjkopp för 69	1/8" R rak	2
70	inmatningsvals	5	1
71	matarvalslager	5	4
	skruv för 71	Bufo 60 M10 x 19	4
	bricka för 71	kompr. $\phi 25 \times \phi 10,5 \times 3$	4
72	tryckbalk	5	2
	skruv i 72	Bufo 60 M10 x 22	4
	mutter för dito	M10	4
73	manöveraxel för inmatningsvals	5	1
74	utmatningsvals	5	1
75	kedjehjul på matarvals	5	2
	lås-pinne i 75	KP $\phi 6 \times 45$	2
76	spiralfjäder	5	4
77	pinnskruv	5	4
	mutter för 77	M12	4
78	bricka för 77	5	4
79	manöveraxel för utmatningsvals	5	1
	spärrkula för 79	stål 5/16"	2
80	tryckstång	5	4
	skruv i 80	M10 x 22	4
81	spärrfjäder	5	2
82	vev	5	1
	lås-pinne i 82	KP $\phi 6 \times 60$	1
83	länk	5	1
	skruv i 83	M10 x 30	2
	mutter vid 83	M10	2
84	vev	5	1
	stoppskruv i 84	S6SS M10 x 16	1
85	axel	5	1
86	stoppring	5	1
	skruv i 86	S6SS M10 x 16	1
87	excenterhylsa	5	1
	skruv i 87	S6SS M10 x 16	1
88	remskiva	5	1
	friktionsrem på 88	Vulco B 38	1
	kilrem	Vulco A 38	1
	kullager i 88	6007	2
89	distansring	5	1
90	motorhylla	5	1
	skruv i 90	Bufo 60 M12 x 30	4
91	hållare	5	1
	kullager i 91	6204 Z	2
	smörjnippel i 91	1/8" R rak	1
	låsskruv i 91	Bufo 60 M10 x 16	1
92	axel	5	1
	låsring för 92	a 25	1
93	spiralfjäder	5	1
94	fästpinne för 93	5	1
95	fjäderspännare	5	1
	mutter för 95	M10	1

# Jonsereds Konstruktion & Teknik AB

Rikt- och planhyvel (forts.)

Det. nr	Benämning	Ritning nr eller standardbeteckning	Antal
96	kedjehjul	5	1
97	remskiva	5	1
	stoppskruv för 97	S6SS M6x12	1
	kil för remskiva	kilst. 6 x 6 x 24	1
98	remskydd	5 och 9	1
99	lås	5	1
	stoppring på 99	a 12	1
100	kedjeskydd	5	1
	skruv för 100	EC6S M8 x 22	2
	rullkedja	1/2" x 3/16" x1125	1
101	distansring	5	2
102	anhåll	7	1
103	anhållsfäste	7	1
104	skruv för 102	7	1
	mutter för 104	M16	1
	bricka för 104	BRB 17 x 30	1
105	skruv för 103	Bufo 60 M16 x 50	1
106	skyddsplåt	10	1
107	hållare	10	1
	låsskruv i 107	S6SS M12 x 16	1
108	back	10	1
109	låshandtag	10	1
110	axel	10	1
111	spiralfjäder	10	1
277	låshandtag	10	1
<b>Cirkelsåg</b>			
120	sågsjindel	6	1
	kullager för 120	6305	2
121	sågram	6	1
	smörjnippel i 121	1/8" R rak	1
122	inre klingfläns	6	1
	kil i 122	kilst. 6 x 6 x 25	1
123	yttre klingfläns	6	1
124	mutter	6	1
127	klingskydd	6	1
	skruv i dito	KFS M8 x 22	4
128	klyvkniv	6	1
	skruv för 128	∅ 30 x 73	1
	mutter för 128	M16	1
	bricka för 128	BRB 17 x 30	1
129	distansring	6	1
130	skydd	6	1
	skruv i 130	Bufo 60 M8 x 14	3
131	remskiva	6	1
	skruv för 131	Bufo 60 M10 x 22	1
	kil för 131	kilst. 6 x 6 x 40	1
132	bricka	6	1
133	handtag	6	1
134	låsspindel	6	1
135	låshandtag	6	1
136	excenter	6	1
137	låshandtag	6	1

# Jonsereds Konstruktion & Teknik AB

## Cirkelsåg (forts.)

Det. nr	Benämning	Ritning nr eller standardbeteckning	Antal
138	låsstäng	6	1
139	axel i 138	6	1
	låsring för 139	a 12	2
140	gummibuffert för 138	6	1
141	bricka för 138	6	1
	låsring för 141	a 22	1
142	remskydd	6	1
143	distansrör	6	1
	skruv genom 143	Bufo 60 M10 x 80	1
144	distanshylsa	6	1
	skruv i 144	Bufo 60 M10 x 55	1
	mutter för 144	LB6M M10	1
145	axel	6	1
	mutter för 145	M20	1
146	bricka	6	2
147	stoppring	6	2
	stoppskruv i 147	S6SS M10 x 12	2
148	motorremskiva	6	1
132	bricka för 148	6	1
	skruv i motoraxel	Bufo 60 3/8" x 35	1
	skruv för motor	Bufo 60 M12 x 35	4
149	klyvanhåll	7	1
150	fäste för 149	7	1
	skruv i 150	S6SS M12 x 16	1
151	slid	7	1
152	låshandtag	7	1
153	låshandtag	7	1
154	skruv i 153	7	1
155	styraxel	7	1
156	hållare med ställskruv för 155	7	1
	skruv för 156	Bufo 60 M12 x 35	2
	styrstift för 156	Ss $\emptyset$ 6 x 36	2
157	låshandtag	7	1
158	kapanhåll	7	1
159	axel i 158	7	1
160	slid	7	1
	skruv för 160	Bufo 60 M10 x 30	1
269	låsved	7	1
161	skala, kapanhåll	7	1
162	skala, klyvanhåll	2	1
163	anhållsskena	7	1
	stoppskruv i 163	TSS M10 x 19	1
164	distanshylsa	7	4
	skruv i 164	EC6S M12 x 35	4
165	hållare för sågskydd	10	1
227	låsskruv för 165	10	2
166	axel genom 165	10	1
	stoppskruv i 166	Bufo 60 M10 x 16	2
	indexpinne i 166	CP $\emptyset$ 6 x 32	1
167	spiralfjäder på 166	10	1
168	stäng	10	2
169	överskydd	10	1

# Jonsereds Konstruktion & Teknik AB

## Justerbord

Det. nr	Benämning	Ritning nr eller standardbeteckning	Antal
170	konsol	11	1
	skruv för 170	Bufo 60 M12 x 35	3
171	grind	11	1
	ställskruv i 171	Bufo 60 M12 x 75	1
	mutter för dito	M12	1
172	stödhjul	11	1
173	gaffel för 172	11	1
174	axel för 172	11	1
	saxpinne i 174	∅ 2 x 19	2
175	rullbana	11	1
176	axel	11	2
	mutter på 176	M16	2
177	stödbock	11	1
178	läshandtag	11	1
179	stoppklack	11	1
	lås för 179	saxpinne ∅ 2x19	1
180	fjäder	11	1
181	anhållöskena	11	1
	skruv för dito	Bufo 60 M10 x 19	2
182	slid	11	1

## Främaskin

200	spindelhus, yttre	8	1
	skruv i 200	Bufo 60 M16 x 35	4
201	spindelhus, inre	8	1
	smörjnippel i 201	R 1/8" rak	1
202	kullagerlock	8	1
	skruv i 202	KFS M8 x 22	3
	filtring i 202	Fi 13	1
	smörjnippel i 202	R 1/8" rak	1
203	motorhylla	8	1
	skruv i 203	Bufo 60 M10 x 55	4
204	spärr	8	1
	läspinne för 204	Ss ∅ 4 x 25	1
205	spindel	8	1
	kullagermutter på 205	KM 10	1
	kullager, övre, för 205	6310	1
	kullager, nedre, för 205	6308	1
206	klämhylla	8	1
207	mutter för 206	8	1
208	medbringarstift	8	1
209	remskiva	8	1
	skruv för 209	Bufo 60 M10 x 30	1
210	bricka för 209	8	1
211	kil för 209	8	1
212	motorremskiva	8	1
	skruv för 212	Bufo 60 3/8" x 25	1
132	bricka för 212	8	1
	ledskruv för motor	Bufo 60 M12 x 40	1
	mutter för dito	M12	1
213	läshandtag	8	1
214	låsskruv	8	1
	mutter för 214	M12 vänster	1

# Jonsereds Konstruktion & Teknik AB

## Fräsmaskin (forts.)

Det. nr	Benämning	Ritning nr eller standardbeteckning	Antal
215	remskydd	8	1
	skruv i 215	Bufo 60 M6 x 12	3
216	bromsback	8	1
	skruv för 216	Bufo 60 M10 x 30	1
	mutter för 216	M10	1
<del>217</del>	bromsband	8	1
218	bromspedal	8	1
	stoppskruv för 218	8	1
	lås-mutter för dito	M5	2
	fäste för 218	8	1
219	skruv för 219	Bufo 60 M10 x 19	2
220	pinne	8	1
221	lås-spindel	8	1
222	lås-kolv	8	1
223	lås-handtag	8	1
	skruv för 223	KFS M8 x 22	1
13	spiral-fjäder	8	1
224	fjäder-fäste	8	2
	mutter för 224	M10	1
225	kugghjul	8	1
226	axel för 225	8	1
	mutter för 226	M16	1
227	skruv	8	1
228	ratt	8	1
	pinne för 228	KP $\varnothing$ 6 x 50	1
61	handtag	8	1
229	fyllnadsring	8	1
230	fyllnadsring	8	1
231	fyllnadsring	8	1
232	lock	8	1
233	landskiva	2 och 7	1
234	landskiva	2	1
235	fjäderhållare	7	2
236	blad-fjäder	7	2
237	lås-handtag	7	4
238	slid	2 och 7	1
239	slid	2	1
240	läsvred	7	4
241	skruv i 240	7	4
242	ställskruv	7	2
243	hållare	7	2
244	axel	7	2
	lås-stift i 244	KP $\varnothing$ 6 x 60	2
245	lås-skruv för 243	7	2
246	stödskena	7	2
	lås-skruv i 246	SK6SS M8 x 8	4
247	skydds-skärm	10	1
248	skydds-bricka, stor	10	1
249	skydds-bricka, liten	10	1

# Jonsereds Konstruktion & Teknik AB

## Tappslid

Det. nr	Benämning	Ritning nr eller standardbeteckning	Antal
250	bord	12	1
	skruv i 250	Bufo 60 M12 x 19	1
251	rundslid	12	1
	låsstift i 251	CP $\emptyset$ 5 x 40	2
252	hållare för 251	12	2
253	justerback	12	1
254	skruv i 252	12	2
285	stolpe	12	1
286	låsknut	12	1
287	låsskruv	12	1
288	gängad back på 287	12	1
289	ogängad back på 287	12	1
290	axel	12	1
291	skruv	12	1
292	tryckplatta	12	1
	skruv i 292	TSS M6 x 8	1

## Stödbeck

255	pelare	12	1
	skruv i 255	Bufo 60 M12 x 55	2
256	arm	12	1
	kullager i 256	6204 2 RS	1
	låsring i 256	e 47	2
223	handtag	12	1
	skruv för 223	KFS M8 x 22	1
257	skruv	12	1
258	styrhylsa	12	1
	låsring på 258	a 20	1

## Borrmaskin

260	borrhuck	9	1
39	renkäpa	4 och 9	1
261	hållare	9	1
	skruv för 261	EC68 M10 x 22	1
262	hylsa i 261	9	1
	skruv för 262	EC68 M10 x 35	1
263	konsol	9	1
	låsbinne i 263	Ss $\emptyset$ 6 x 36	2
	skruv för 263	Bufo 60 M12 x 30	4
264	hjul	9	1
265	axel för 264	9	1
	låsring i 265	a 12	2
266	rundslid	9	2
267	stoppring på 266 och 282	9	4
268	skruv i 267	9	4
269	lånshandtag	9	5
270	mellanslid	9	1
271	manöverhandtag för 270 och 283	9	2
272	axel i 270	9	1
	låsring för 272	a 10	1
273	länk	9	1
274	axel för 273 och 283	9	3
275	axel i 271	9	2

# Jonsereds Konstruktion & Teknik AB

## Borrmaskin (forts.)

Det. nr	Benämning	Ritning nr eller standardbeteckning	Antal
276	vertikal rundslid	9	2
	låspinne i 276	Ss $\emptyset$ 6 x 45	2
277	låsskruv för 276	9	2
278	ställskruv	9	1
	låspinne i 278	Ss $\emptyset$ 6 x 45	1
279	rett	9	1
	låsskruv i 279	T6SS M10 x 16	1
61	handtag	9	1
280	mutter	9	1
281	bordslid	9	1
282	rundslid	9	2
	låspinne i 282	Ss $\emptyset$ 6 x 45	2
283	borrbord	9	1
284	anhåll	9	1
285	stolpe	9	1
	skruv för 285	Bufo 60 M12 x 19	1
286	låsknut	9	1
287	låsskruv	9	1
288	gängad back på 287	9	1
289	ogängad back på 287	9	1
290	axel	9	1
291	skruv	9	1
292	tryckplatta	9	1
	skruv i 292	TSS M6 x 8	1
293	spiralfjäder	9	1
	skruv för 98	Bufo 60 M6 x 12	2
	skruv för 98	Bufo 60 M6 x 25	2
294	rullkedja	9	1
295	kil	9	1
296	låspinne	9	1
297	pedal	9	1
298	pedalfäste	9	2
	skruv för 298	Bufo 60 M10 x 45	2
299	länk	9	1
<b>Tillbehör och verktyg</b>			
320	låspinne för kuttern	4	1
321	postningslinjal		1
322	smörjspruta	10	1
323	fast nyckel 11 mm	4	1
324	fast nyckel 18 mm		1
325	fast nyckel 24 mm	7	1
326	fast nyckel 37 mm	6	1
327	fast nyckel 65 mm	8	1
328	chucknyckel	9	1

# Jonsereds Konstruktion & Teknik AB

## KOMBINATIONSMASKIN KEV

### Elektrisk utrustning

(F.o.m. maskin nr 61-323) *Se schema 38116-502*

(Kopplingschema 38116-357 visar standardutförandet, 38116-358 inkoppling av fram- och backkopplare för fräsmaskinen.)

A:	Fräsmaskinsmotor	Hägglund	typ	MT10R/2
B:	Hyvelmotor,	"	"	MT17R/2
C:	Sågmotor,	"	"	MT17R/2
D:	Kontaktormotorskydd,	"	"	HK20100
E:	Strömställare, Kraus & Neimer	"	"	B10A176EG001F024R
G:	Signallampa Vasa nr 21 i hållare, Sandblom & Stohne*	"	"	200/SE14
I:	Strömställare, Kraus & Neimer	"	"	C164AB403EG301F123R
J:	Strömställare,	"	"	C16AAB312EG301F123R
K:	Smältsäkringar	"	"	20A, tröga
L:	Fram- och backkopplare Kraus & Neimer	"	"	B10A401EG001F071R

Manöverström för fläktmotor seriekopplas med 11  
och 12 i kontaktormotorskydd D.

-----  
\* Obs! Vid 220 volts driftspänning 220 volt lampa  
vid 380 eller 500 volts driftspänning 380 volts lampa.



# Jonsereds Konstruktion & Teknik AB

