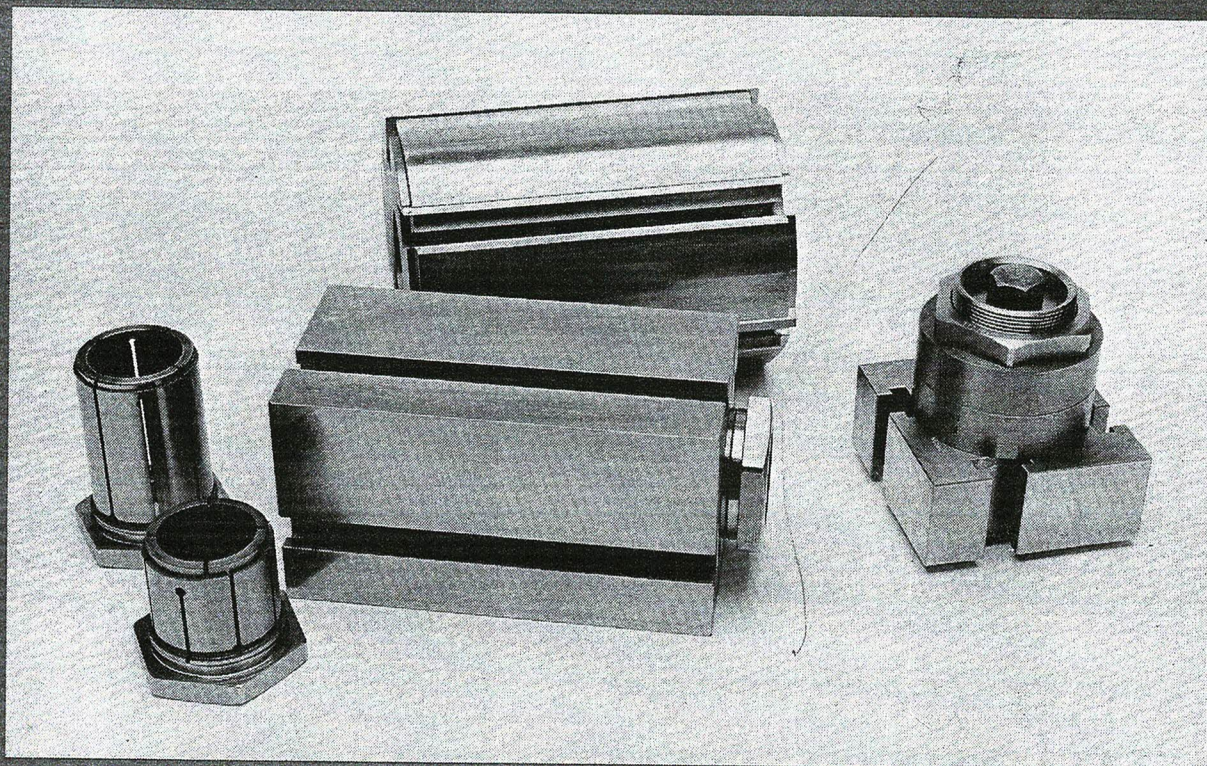


JONSEREDS VERKTYGSKATALOG



JONSEREDS TOOL-CATALOGUE

CIRKELSÅGKLINGOR CIRCULAR SAW BLADES	2
BANDSÅGBLAD BAND SAW BLADES	3
RUNDKUTTERBLOCK ROUND CUTTERHEADS	4, 5
FYRKANTKUTTERBLOCK SQUARE CUTTERHEADS	6
STÅL FÖR RUNDKUTTRAR KNIVES FOR ROUND CUTTERHEADS	7
STÅL FÖR FYRKANTKUTTRAR KNIVES FOR SQUARE CUTTERHEADS	8
STÅL FÖR PLAN- OCH RIKTHYVLAR KNIVES FOR SURFACERS	9
STÅLINPASSARE FÖR RUNDKUTTRAR KNIFE SETTING DEVICE FOR ROUND CUTTERS	10
KUTTERSKRUVAR CUTTER SCREWS	11
PLANBOXAR M.M. KNIFE – BOXS	12
SÅGKLINGNAV SAW BLADE HUBS	13
SJÄLVCENTRERANDE HYLOR SELF-CENTERING BUSHINGS	14
HYDRAULISKA HYLOR HYDRAULIC SLEEVES	15, 16, 17
TILLBEHÖR FÖR HYVLAR ACCESSORIES FOR MOULDERS	18
SLIPSKIVOR GRINDING WHEELS	19
LÖSSPINDLAR FÖR FRÄSMASKINER DETACHABLE SPINDLES FOR SPINDLE MOULDERS	20
REMMAR BELTS	21, 22, 23, 24

CIRKELSÅGKLINGOR

CIRCULAR SAW BLADES

Maskintyp Type of machine	Diameter Diameter mm	Skärbredd (normal) Kerf (normal)	Centrumhål Centre hole	Pinnhål Pin hole	Avstånd mellan centrumhål och pinnhål Distance between centre hole and pin hole mm	Tandform Shape of teeth	Tandantal Number of teeth	Best.nr. Order number
CS-T CS-TB	400	1,8	30			A	60	22079644
KJ-11R/J	250	2,4	45			F	90	22079651
KJ-RR	350	2,4	60			C	100	22079669
	350	2,4	60			F	90	22079677
TM-A,-F	225	1,4	40			F	100	22079685
TM-23/RJ	250	2,4	35			H	78	22079693
TM-33/RJ	250	1,6	35			H	78	22079701
	200	1,6	35			H	78	22079719
	180	2,4	60 ¹⁾	7	40	C	30	22079727
K								
K/Z	240 ²⁾	2,6	70			A	20	22075378
KN	240 ³⁾	2,8	70			A	20	22079735
KA	250 ³⁾	2,8	70			A	20	22075394
KB								
B								
B/J	240 ²⁾	2,6	90			A	20	22079743
B/Z	240 ³⁾	2,8	90			A	20	22079750
BA/Z								
SM-80	280	3,1	60 ⁵⁾				24	22081434
	280	3,1	80 ⁴⁾				24	22081442
SM-90	300	3,1	70 ⁵⁾				24	22081459
	300	3,1	90 ⁴⁾				24	22081467
SM-105	355	3,5	70 ⁵⁾				28	22081475
	355	3,5	90 ⁴⁾				28	22081483
SM-130	400	4,0	70 ⁵⁾				32	22081491
	400	4,0	90 ⁴⁾				32	22081509
CK-D	600	3,6/1,2	45	14	45	D	110	22079800
CK-F	700	4,0/1,4	45	14	45	D	120	22079818
	450 ³⁾	2,8/2,0	60	14	45	-	44	22079826
	500 ³⁾	3,0/2,2	60	14	45	-	48	22079834
	560 ³⁾	3,0/2,2	60	14	45	-	56	22079842
	630 ³⁾	3,4/2,4	60	14	45	-	60	22079859
CK-G	500 ⁶⁾	3,0/2,2	60	14	45	A	60	22079867
	550 ⁶⁾	3,0/2,2	60	14	45	A	60	22079875
	600 ⁶⁾	3,2/2,4	60	14	45	A	60	22079883
	650 ⁶⁾	3,2/2,4	60	14	45	A	60	22079891
	700 ⁶⁾	3,4/2,6	60	14	45	A	60	22079909
	500 ⁷⁾	3,2-1,2	60	14	45	D	100	22079917
	550 ⁷⁾	3,2-1,2	60	14	45	D	100	22079925
	600 ⁸⁾	2,4/2,0	60	14	45	D	80	22081079
	600 ⁷⁾	3,6-1,4	60	14	45	D	110	22079933
	650 ⁷⁾	3,8-1,4	60	14	45	D	120	22079941

1) 58 mm hål t o m maskin nummer 64962. Hole 58 mm up to machine No 64962.

2) Snabbstål. HSS-Steel

3) Hårdmetall (Multix 49). TC-Tipped (Multix 49.)

4) Vid postning på postningshylsa. For setting on setting sleeve.

5) Vid postning på spindel. For setting on spindle.

6) Plana klyvsågklingor. Plane resaw blades.

7) Koniska klyvsågklingor. Conical resaw blades.

8) Svag konisk klyvsågklinga. Slightly conical resaw blade.

LÖDDA BANDSÅGBLAD

BRAZED BAND SAW BLADES

Maskinfilade och skränkta

Machine-filed and set.

Maskintyp Type of machine	Tand- delning Distance between teeth	Bredd Width mm	Tjocklek Thickness mm	Längd Length mm	Best.nr Order number
BS-D7	7	15	0,60	5000	22079958
BS-D9	9	25	0,70	5750	22079966
BS-D10	11	60	0,80	6900	22079974

SVETSAD OCH RIKTADE BANDSÅGBLAD

WELDED AND STRAIGHTENED BAND SAW BLADES

Maskintyp Type of machine	Längd Length mm	Bredd Width mm	Tjocklek Thickness mm	Tanddeln. Distance between teeth mm	Ostukade Oslipade Unupsetted Ungrinded	Stukade Slipade Upsetted Grinded	Best.nr Order number
BK-A	8300	120	1,1	35			22079982
	8300	130	1,2	35			22079990
BK-G	6300	110	1,0	35			22080006
BK-M	7800	155	1,07	35			22080014

RUNDKUTTERBLOCK UNDERKUTTRAR OCH ROTAPLAN

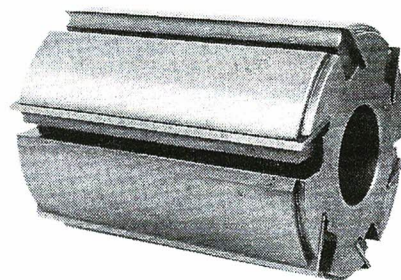
ROUND CUTTERHEADS BOTTOMHEADS AND MULTIKNIFE CUTTERHEAD

Rundkutterblocken är utförda med säkerhetskilfäste för tunna stål och levereras kompletta med kilar och stål inpassade. Stålen är tillverkade av snabbstål.

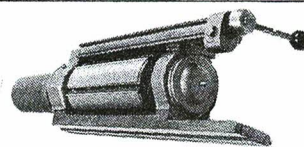
Vid beställning av sidokutterblock med fästskruv, uppgive om de är avsedda för främre eller bakre sidokutterna.

The round cutterheads are designed with safety wedge locking for thin knives and are supplied complete with wedges and knives fitted. The knives are made of high-speed steel.

When ordering side cutterheads with fastening screws please state if these are intended for the front or rear side cutter.



Maskin typ Machine type	Placering Position	Anmärkning Note	Centrumhål Centre hole mm	Längd Length mm	Skärcirkel Cutting circle mm	Antal stål Number of knives	Best.nr Order number
	Överkutter						
	Underkutter med löslager	Spindel med fast inre kona	45	330	160	6	22071914
	Top head	Spindle	45	210	160	6	22071948
	Bottom head with changeable front bearing	with fixed innertaper	45	160	160	6	22071989
	Överkutter						
	Underkutter med löslager	Cylindrisk spindel	60 ¹⁾	330	160	6	22062707
	Top head	Cylindrical	60 ¹⁾	210	160	6	22062723
	Bottom head with changeable front bearing	spindle	60 ¹⁾	160	160	6	22062748
			60 ¹⁾	110	160	6	22062756
			60 ¹⁾	330	180	8	22071922
Samtliga typer av K, K/Z, KN KA och KB.		Kutterblock fast monterad i ram					
	Underkutter	Cutterblock mounted in frame incl. fixed front bearing		330	160	6	22030423
All types of K, K/Z, KN, KA and KB	Rotaplan	Multiknife-cutterhead		330	250	12	22030431
	Underkutter	Underkutter-ram med löslager exkl.kutter²⁾					22031587
	Bottom head	Bottom head frame with changeable bearing excl. cutterblock ²⁾					
	Främre sidokutter	fr o m nr 34432	Koniskt taper	110	160	6	22072052
	Front sidehead						
	Bakre sidokutter	fr o m nr 34432	Koniskt taper	110	160	6	22072060
	Rear sidehead						



¹⁾ Uppsägning med 2 st mekaniska uppspänningshylsor 22072557 (sida 14) alt. 2 st hydrauliska bussningar CXK 45/60-75 220081061 (sida 17)

Setting up with 2 only sleeves 22072557 (see page 14) alt. 2 only hydraulic sleeves 22081061 (see page 17).

²⁾ Kutterblock se ovan
Cutterblock see above

Maskintyp Machine type	Placering Position	Centrumhål Centre hole mm	Längd Length mm	Skärcirkel Cutting circle mm	Antal stål number of knives	Best.nr. order number
Samtliga typer av B, B/J, B/Z and BA/Z	Underkutter					
	Överkutter					
	Stavkutter					
	Bottom head	55	210	180	6	22071955
	Top head	55	185	180	6	22071963
	Beading head	55	160	180	6	22078802
All types of B, B/J, B/Z and BA/Z	Främre sidokutter	Koniskt	110	160	6	22072052
	Front side head	Taper				
	Bakre sidokutter	Koniskt	110	160	6	22072060
	Rear side head	Taper				
H-P2/J H-P4/J	Underkutter	Koniskt	110	140	4	22062764
	Bottom head	Taper	135	140	4	22072029
	Överkutter	Koniskt	110	140	4	22062772
	Top head	Taper				
H-75R/J H-76 R/J	Underkutter					
	Överkutter	30	210	100	2	22081293
	Bottom head					
	Top head					
	Universalkutter	30	180	100	2	22081301
	Universal head					
	Främre o bakre sidokutter	30	110	100		22081319
	Front and rear sidehead					

FYRKANTKUTTERBLOCK SQUARE CUTTERHEADS

Fyrkantkutterblocken är utförda utan läppar och med 4 T-spår för 16 mm kutterskruv.

Vid beställning av sidokutterblock med fästskruv, uppge om de är avsedda för främre eller bakre sidokuttern.

The square cutter heads are designed without lips and with 4 T-slots for 16 mm cutter screw according to the table. The heads are supplied without knives.

When ordering side cutterheads with fastening screws it should be stated if these are intended for the front or rear side cutter.



Maskin typ Machine type	Placering Position	Anmärkning Note	Centrum Centre hole mm	Längd Length mm	Sida Side mm	Skärcirkel Cutting circle mm	Best.nr Order no. Number
	Överkutter Top head	Spindel med fast inre kona	45 45	330 135	103×103 103×103	170 170	22072086 22072094
	Överkutter Top head	Cylindrisk spindel Cylindrical spindle	60 ¹⁾ 60 ¹⁾ 60 ¹⁾ 60 ¹⁾ 60 ²⁾	330 210 160 110 50	113×113 113×113 113×113 113×113 113×113	180 180 180 180 180	22063085 22063101 22063135 22063143 22063176
Samtliga typer av K, K/Z, KN, KA och KB All types of K, K/Z, KN, KA and KB	Främre sidokutter Front sidehead			Koniskt Taper 115	92× 92	160	22063150
	Bakre sidokutter Rear sidehead			Koniskt Taper 115	92× 92	160	22063168
	Främre och bakre sidokutter Front and rear sidehead	KN from 78595 KB from 78585		45 60 ²⁾ 50	95× 95 113×113	160 180	22081350 22063176
	Stavkutter Beading head	Gängad spindel nr 34576-76927 Thread spindle no 34576-76927	45	300	92× 92	160	22072102
	Stavkutter Beading head	Slät spindel fr o m 76928 Smooth spindle from 76928	45 60 ²⁾	330 50	92× 92 113×113	160 180	22072078 22063176
Samtliga typer av B, B/J, B/Z och BA/Z All types of B, B/J, B/Z and BA/Z	Överkutter Underkutter Stavkutter Top head Bottom head Beading head		55 55 55 55	210 185 160 110	113×113 113×113 113×113 113×113	180 180 180 180	22063093 22063119 22063127 22077648
	Främre sidokutter Front sidehead			Koniskt Taper 115	92× 92	160	22063156
	Bakre sidokutter Rear sidehead			Koniskt Taper 115	92× 92	160	22063168
PH-K6S PH-K60S	Sidokutter Side head		30	100	75× 75	140	22080139

¹⁾ Uppspännes med 2 st självcentrerande fräshylsor nr 22072557
Setting up with 2 only sleeves no 22072557

²⁾ Uppspännes med 1 st självcentrerande fräshylsa nr 22072557
Setting up with 1 only sleeve no 22072557

PLANSTÅL FÖR RUNDKUTTRAR

PLANE KNIVES FOR ROUND CUTTERBLOCKS

Maskintyp Machine type	Placering Position	Virkesdim. Dimension of wood mm	Längd Length mm	Ståldim. bredd Dimension of knives mm	Tjockl. Thickness mm	Best nr. Order number
Samtliga typer av K, K/Z, KN, KA och KB		300	330	35	3	22062871
	Underkutter	225	250	35	3	22073431
	Överkutter	175	185	35	3	22071344
	Bottom head	150	160	35	3	22062897
	Top head	125	135	35	3	22073449
All types of K, K/Z, KN, KA and KB	Sido kutter	100	110	35	3	22062905
	Side head					
Samtliga typer av B, B/J, B/Z och BA/Z	Underkutter	200	210	35	3	22062889
	Överkutter	175	185	35	3	22071344
	Bottom head	150	160	35	3	22062897
	Top head	125	135	35	3	22073449
	All types of B, B/J B/Z and BA/Z	Sido kutter	100	110	35	3
Side head						
H-P2/J H-P4/J	Underkutter					
	Överkutter	100	135 ¹⁾	35	3	22073449
	Bottom head	100	110	35	3	22062905
	Top head					
R/J			210	30	3	22081327
			180	30	3	22081335
			100	35	4	22081343

1) Endast för snedställd underkutter
Only for bottom head placed at angle

PLANSTÅL FÖR FYRKANTKUTTRAR

PLANE KNIVES FOR SQUARE CUTTERBLOCKS

Maskintyp Machine type	Placering Position	Virkes- dim. Dimension of wood mm	Längd Length mm	Ståldim. mm bredd Dimension of knives width mm	Tjockl. Thickness mm	Antal skruvspår number of screwslots	Best.nr. Order number
	Underkutter						
	Överkutter	300	320	108	10	3	22074371
	Stavkutter	225	250	108	10	3	22077309
	(Fasta Kutterblock)	150	170	108	10	2	22077317
	Bottom head	125	150	108	10	2	22080055
	Top head	100	120	108	10	2	22077325
	Beading head (Fixed cutterblocks)	75	110	100	10	2	22074421
Samtliga typer av K, K/Z, KN, KA och KB	Underkutter						
	Överkutter						
	Stavkutter	300	320	90	10	3	22074983
	(Löst kutterblock)	225	250	90	10	3	22080022
	Bottom head	150	170	90	10	2	22080030
	Top head	125	150	90	10	2	22080048
	Beading head (Loose cutterblock)	75	90	90	10	2	22074454
All types of K, K/Z KN, KA and KB							
	Sidokutter	100	110	100	10	2	22074421
	Side head						
Samtliga modeller av B, B/J B/Z och BA/Z	Underkutter						
	Överkutter	200	210	115	10	3	22074397
	Stavkutter	175	185	115	10	3	22074405
	Bottom head	150	160	115	10	2	22080063
	Top head	125	135	115	10	2	22080071
	Beading head	100	110	115	10	2	22080089
All types of B, B/J B/Z and BA/Z							
	Sidokutter	100	110	100	10	2	22074421
	Side head						

PLANSTÅL FÖR PLAN- OCH RIKTHYVLAR

PLANE KNIVES FOR SURFACERS AND PLANERS AND JOINT

Maskin typ Machine type	Placering Position	Typ Type	Virkesdim. mm Dimensions of wood mm	Längd Length mm	Ståldim. bredd Dimensions of knives width mm	Tjockl. Thickness mm	Antal skruvspår Number of screwlots	Best.nr Order number	
PH-M8 PH-M8 S	Över Top	Fyrk. Square	800	810	90	9	8	22080097	
	Sido Side	Fyrk. Square	90	90	90	10	2	22074454	
PH-M80 PH-M80 S	Över Top	Rund Round	800	810	35	3	-	22073472	
	Sido Side	Fyrk. Square	90	90	90	10	2	22074454	
PH-N7 PH-N7 S	t.o.m. nr 46602 up to no 46602	Över Top	Fyrk. Square	700	710	80	8	7	22080105
	fr.o.m. nr 46603 from no 46603	Över Top	Fyrk. Square	700	710	90	9	7	22074439
		Sido Side	Fyrk. Square	90	90	90	10	2	22074454
PH-N70 PH-N70 S	Över Top	Rund Round	700	710	35	3	-	22074579	
	Sido Side	Fyrk. Square	90	90	90	10	2	22074454	
PH-K6 PH-K6 S	t.o.m. nr 46791 up to no 46791	Över Top	Fyrk. Square	600	610	80	8	6	22080121
	fr.o.m. nr 46792 from no 46792	Över Top	Fyrk. Square	600	610	90	9	6	22074447
		Sido Side	Fyrk. Square	90	90	90	10	2	22080113
PH-K60 PH-K60 S	Över Top	Rund Round	600	610	35	3	-	22074561	
	Sido Side	Fyrk. Square	90	90	90	10	2	22074454	
RH-G4 RH-H4	Under Bottom	Rund Round	450	460	35	3	-	22073464	
RH-G6	Under Bottom	Rund Round	600	610	35	3	-	22074561	

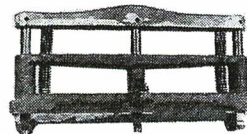
För maskin med överkutter utförd för profilhyvling användes stål nr 22080113
For machines with top cutterheads for profile planing knife no 22080113 is used

STÅLINPASSARE FÖR RUNDKUTTRAR

KNIFE SETTING DEVICE FOR ROUND CUTTERHEADS

Maskintyp Machine type	Kutterlängd Cutter length mm	Best.nr Order no.
---------------------------	------------------------------------	----------------------

K, K/Z, KN, KA, KB samt B, B/Z och BA/Z	330	22075139
	250	22075147
	180, 160	22075154
	135, 110	22075162



K, K/Z, KN, KA, KB samt B, B/Z och BA/Z	330	22074876
	210	22074918
	185	22074934
	160	22074959
	110	22077440



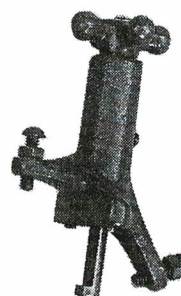
FÖR PLANHYVLAR MED RUNDKUTTRAR

För långa rundkutterstål användes två stålpassare med en tapp, som passar till hålen i kuttern,

22075170

FOR SURFACERS WITH ROUND CUTTER HEADS

For long round cutter knives two knife setting devices are employed with a pin fitting into a hole of the cutter head.



FÖR RIKTHYVLAR RH-F, RH-G, RH-H

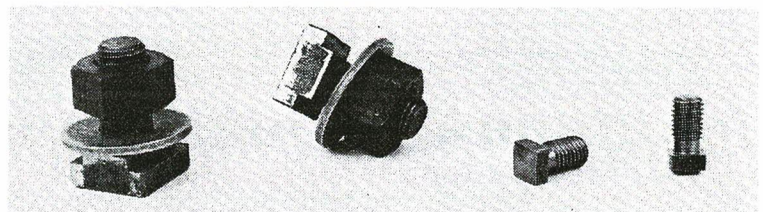
Rikthyvelstålen inpassas med hjälp av excenternyckel med vilken stålets bakkant lyftes. Nyckeln passar till motsvarande hål i kuttern.

22075048

FOR PLANERA AND JOINTERS RH-F, RH-G, RH-H

The knives of these machines are set with the assistance of an eccentric key with which the rear edge of the knife is raised. The key fits into corresponding holes in the cutter head.

KUTTERSKRUVAR CUTTER SCREWS



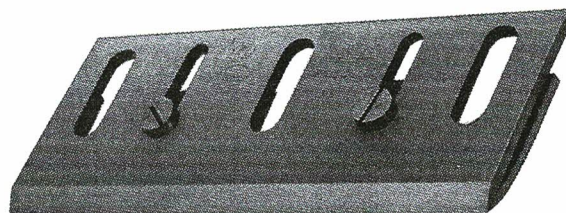
FÖR RUNDKUTTERBLOCK FOR ROUND CUTTERBLOCK

		Tjocklek Thickness mm	Skruvlängd Screw length mm	Längd Length mm	Best.nr. Order no.
Kutterskruv Typ A Cutterscrew Type A	M10×12 mm		12	16 mm	22063069
Kutterskruv Typ B Cutterscrew Type B	M10×17 mm		17	23 mm	22063051
Killist Typ A		16		320	22062921
Inkl. kutterskruv		16		200	22062970
Chip breaker Type A		16		150	22063010
incl. cutterscrew		16		100	22071526
Killist Typ B		20		330	22062913
Inkl. kutterskruv		20		210	22062962
Chip breaker Type B		20		160	22072169
incl. cutterscrew		20		110	22063036

FÖR FYRKANTKUTTERBLOCK FOR SQUIRE CUTTERBLOCK

Levereras med mutter och bricka Delivered with nut and washer	Diameter Diameter mm	Skruvlängd Screw length mm	Mutter Nut	Best.nr. Order no.
Sida 92 × 92 och 113×113 mm Side 92×92 and 113×113 mm	16	35	6-kant Hexagon	79402871
Sida 75×75 mm Side 75×75 mm	16	29,5	6-kant Hexagon	79402889

PLANBOXSTÅL
DRAWER KNIVES
KLAFFAR
CAPS
SPÅNKLIPPARE
SHAVING CUTTERS



Maskintyp Machine Type		Typ Type	Virkesdim. Dim of wood mm	Längd Length mm	Tjocklek Thickness mm	Bredd Width mm	Best.nr. Order number	
K, K/Z, KN KA och KB	fr.o.m.nr 34432 from no 34432	Stål Knife	300	330	10		22074462	
		Klaff Cap					22074470	
		Spån- klippare Shaving cutter	Roterande Rotating	300	300	10	90	22012363
			Fasta Fixed	300	330	10	80	22012371
H-P4/J		Stål Knife	150	173	10		22074488	
		Klaff Cap					22074496	

SÅGKLINGNAV FÖR HYVELMASKINER

SAW BLADE HUBS FOR PLANERS AND MOULDERS

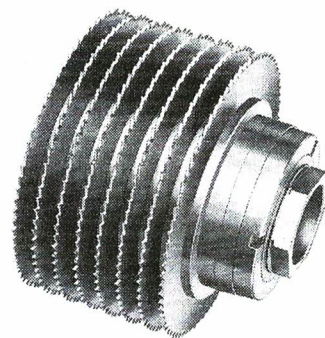
Klingorna uppspänns på hylsor med speciella mellanläggsringar.

Betr. klingor hänvisas till sid 3.

Hylsorna levereras utan mellanläggsringar.

For cutting boards into smaller mouldings, staves for laminated boards etc it is advantageous to use blades on the beading cutter. For grooving boards on both sides the top cutter can also be furnished with blades. In this way it is possible to save sawing work, which otherwise would have to be done as a special operation. The blades are fixed on bushings with special spacing rings. The bushings are supplied without spacing rings, which latter are furnished on special order.

Saw blades, see page 3,



Maskintyp Machine type	Placering Position	Anmärkning Note	Största avstånd mellan ytterklingor Max distance between external blades mm	Utv. hyls- diam. External diam. of bushings mm	Best.nr order no.
Samtliga typer av K, K/Z, KN, KA och KB					
All types of K, K/Z KN, KA and KB	Stavkutter Beading head	Slät spindel smooth spindle	205 135	70 70	22075816 22075790
	Stavkutter Beading head	Gängad spindel Threaded spindle	205 135	70 70	22075873 22075857
Samtliga typer av B B/J, B/Z och BA/Z					
All types of B, B/J, B/Z and BA/Z	Överkutter Top head		150	90	22075923
	Stavkutter Beading head		150	90	22075956

MELLANLÄGGSRINGAR FÖR SÅGKLINGNAV

SPACING COLLARS FOR SAW BLADE HUBS

Tjocklek Thickness mm	Diameter Diam. mm	Best.nr Order no.
0,1	70/110	
0,2	70/110	
0,25	70/110	22073225
0,3	70/110	
0,5	70/110	22073258
1	70/110	22073266
2	70/110	22073274
3	70/110	
4	70/110	
5	70/110	22073308
10	70/110	22073324
15	70/110	
20	70/110	
25	70/110	22073340
30	70/110	
45	70/110	
50	70/110	22075766
100	70/110	

SJÄLVCENTRERANDE FRÄSHYLSOR SELF-CENTERING BUSHINGS



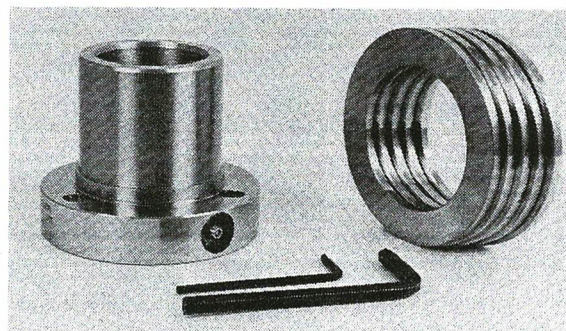
Vid beställning av fräshylsor för sidokutterarna uppge om de är avsedda för främre eller bakre sidokuttern.

When ordering side cutter bushings it should be stated if these are intended for the front or rear side cutter head.

Maskin typ nr Machine type no	Placering Position	Anmärkning Note	Utv. hylsdiam. External dia. of bushing mm	Största verktygs- tjocklek Greatest tool thickness mm	Best.nr. Order number
Samtliga typer av K, K/Z, KN- och KA KB All types of K, K/Z, KN, KA and KB	Överkutter Top head	Spindel med fast inre kona Spindle with fixed inner taper	59,96-60,0	80	22075584
	Överkutter Top head	Cylindrisk spindel Cylindrical spindel	59,96-60,0 55,96-60,0	80 45	22072516 22072557
	Stavkutter Beading head		59,96-60,0 59,96-60,0	80 45	22072516 22072557
	Främre sidokutter Front sidehead		59,96-60,0	110	22072607
	Bakre sidokutter Rear sidehead		59,96-60,0	110	22072672
	Bakre och främre sidokutter Front and rear sidehead	KN fr.o.m. 78595 KB fr.o.m. 78585	59,96-60,0	80	22072516
	Överkutter Tophead		59,96-60,0 59,96-60,0 59,96-60,0	180 90 60	22075485 22075543 22075469
	Stavkutter Beading head		59,96-60,0 59,96-60,0 59,96-60,0	180 90 60	22075527 22075568 22075501
	Främre sidokutter Front side head		59,96-60,0	110	22072607
	Bakre sidokutter Rear sidehead		59,96-60,0	110	22072672
H-P4/J	Främre sidokutter Front side head		59,96-60,0		22072607
	Bakre sidokutter Rear sidehead		59,96-60,0		22072672

HYDRAULISKA HYLSOR

HYDRAULIC SLEEVES



Hydraulisk fastspänning med en hylsa, tillverkad med mycket hög tillverkningsnoggrannhet ger en nästan intill perfekt centrering.

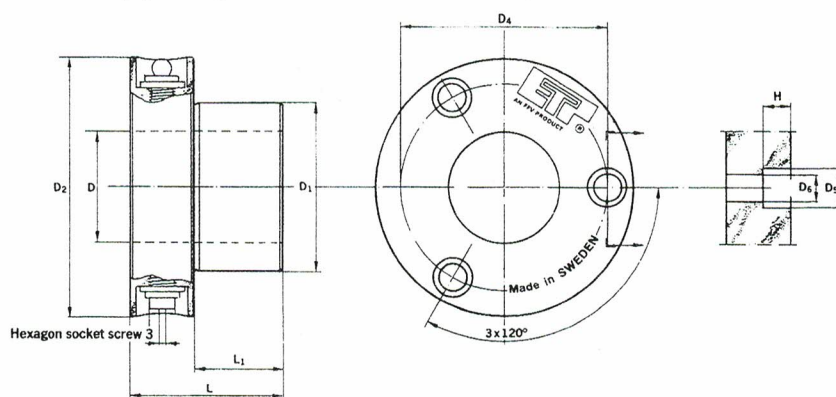
Hydraulic clamping with a sleeve, manufactured with high precision gives an almost perfect concentricity of the tool on the spindle.

TYP A FÖR PERMANENT MONTAGE I VERKTYG

Typ A pressas och skruvas fast i verktyget. Vid trycksättning expanderar endast den inre hylsan mot spindel. Hylsan kan lätt användas igen genom att man pressar det ut ur verktyget och sedan monterar det på nytt.

TYPE A FOR PERMANENT FITTING IN THE TOOL

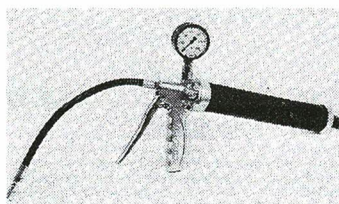
Type A is pressed into the cutting tool and secured by screws. When pressurizing, only the inner sleeve, expands towards the spindle. Type A can easily be re-used by pressing it out of the tool and refitted.



Beteckning Type	D	D ₁	D ₂	D ₄	D ₅	D ₆	H	L	L ₁	Vikt kg Weight kg
A-30/50-55	30	50	83	64	10	6,0	5,5	55	35	1,0
A-1 1/4"/40-55	1 1/4"	40	75	55*)	15*)	9,0*)	9,0*)	55	35	0,7
A-35/50-55	35	50	83	64	10	6,0	5,5	55	35	0,9
A-40/50-55	40	50	83	64	10	6,0	5,5	55	35	0,8
A-35/59,96-55 eller/ or/60-55	35	59,96 eller/ or/60	93	74	14	10,5	8,5	55	35	1,3
A-40/59,96-55 eller/ or/60-55	40	59,96 eller/ or/60	93	74	14	10,5	8,5	55	35	1,2
A-45/59,96-55 eller/ or/60-55	45	59,96 eller/ or/60	93	74	14	10,5	8,5	55	35	1,1
A-45/59,96-90 eller/ or/60-90	45	59,96 eller/ or/60	93	74	14	10,5	8,5	90	70	1,8
A-50/59,96-55 eller/ or/60-55	50	59,96 eller/ or/60	93	74	14	10,5	8,5	55	35	0,9

*) Hydro-Grip för 1 1/4" spindel har 2 borrhål i flänsen (placerade mitt emot varandra på håldiameter D₄) istället för 3.

*) Hydro-Grip for 1 1/4" spindle has 2 bores in the flange (placed opposite each other on bores diameter D₄) instead of 3.



TILLBEHÖR

Fettpump, manuell M-06	Med manometer och trycksänkingsventil och 2 st fettpatroner	3,3
Fettpatron F-01	Shell Retinax A eller likvärdigt	0,4
Reservdelssats R-404080	Reservdelssats med påfyllningsnippel, trycksänkingsventil och 2 st stål-gummibrickor	0,1

ACCESSORIES

Manual grease pump M-06	Complete with manometer, pressure release valve and 2 grease cartridges	3,3
Grease cartridges F-01	Shell Retinax A or equivalent	0,4
Spare parts kit R-404080	Spare parts kit containing: filler nipple, pressure release valve, 2 st steel-rubber washers	0,1

HYDRAULISKA HYLSOR

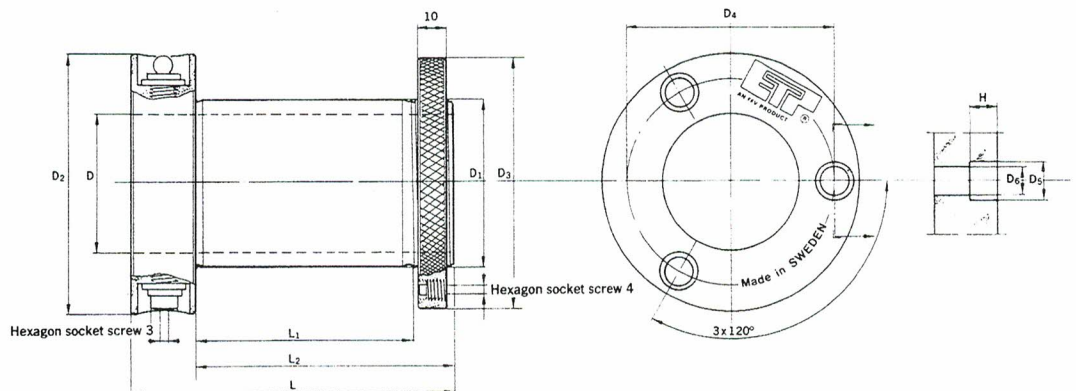
HYDRAULIC SLEEVES

TYP B SOM LÄTT KAN VÄXLAS MELLAN OLIKA VERKTYG

Type B är försedd med gänga och mutter och kan därför lätt växlas mellan olika verktyg. Vid trycksättning expanderar den yttre hylsan mot verktyget och den inre mot spindeln.

TYPE B EASILY INTER CHANGED BETWEEN TOOLS

Type B is threaded and has a knurled ring nut so it can be easily interchanged between different tools. When pressurizing, the outer sleeve expands towards the tool and the inner towards the spindle.



Beteckning Type	D	D ₁	D ₂	D ₃	D ₄	D ₅	D ₆	H	L	L ₁	L ₂	Vikt kg Weight kg
B-30/40-55	30	40	83	75	64	10	6,0	5,5	55	23	35	1,0
B-30/50-75	30	50	83	83	64	10	6,0	5,5	75	40	55	1,5
B-30/59,96-115 eller/ or/60-115	30	59,96 eller/ or/60	93	90	74	14	10,5	8,5	115	80	95	1,3
B-35/50-75	35	50	83	83	64	10	6,0	5,5	75	40	55	1,4
B-35/50-115	35	50	83	83	64	10	6,0	5,5	115	80	95	1,6
B-35/50-140	35	50	83	83	64	10	6,0	5,5	140	105	120	1,8
B-35/50-165	35	50	83	83	64	10	6,0	5,5	165	130	145	2,0
B-35/59,96-75 eller/ or/60-75	35	59,96 eller/ or/60	93	90	74	14	10,5	8,5	75	40	55	1,9
B-35/59,96-115 eller/ or/60-115	35	59,96 eller/ or/60	93	90	74	14	10,5	8,5	115	80	95	2,5
B-35/59,96-140 eller/ or/60-140	35	59,96 eller/ or/60	93	90	74	14	10,5	8,5	140	105	120	2,8
B-40/50-55	40	50	83	83	64	10	6,0	5,5	55	23	35	1,0
B-40/50-75	40	50	83	83	64	10	6,0	5,5	75	40	55	1,2
B-40/50-115	40	50	83	83	64	10	6,0	5,5	115	80	95	1,3
B-40/50-125	40	50	83	83	64	10	6,0	5,5	125	90	105	1,4
B-40/50-140	40	50	83	83	64	10	6,0	5,5	140	105	120	1,5
B-40/50-165	40	50	83	83	64	10	6,0	5,5	165	130	145	1,6
B-40/50-190	40	50	83	83	64	10	6,0	5,5	190	155	170	1,7
B-40/59,96-75 eller/ or/60-75	40	59,96 eller/ or/60	93	90	74	14	10,5	8,5	75	40	55	1,7
B-40/59,96-115 eller/ or/60-115	40	59,96 eller/ or/60	93	90	74	14	10,5	8,5	115	80	95	2,2
B-40/59,96-165 eller/ or/60-165	40	59,96 eller/ or/60	93	90	74	14	10,5	8,5	165	130	145	2,8
B-40/59,96-215 eller/ or/60-215	40	59,96 eller/ or/60	93	90	74	14	10,5	8,5	215	180	195	3,4
B-45/59,96-75 eller/ or/60-75	45	59,96 eller/ or/60	93	90	74	14	10,5	8,5	75	40	55	1,5
B-45/59,96-115 eller/ or/60-115	45	59,96 eller/ or/60	93	90	74	14	10,5	8,5	115	80	95	1,9
B-45/59,96-140 eller/ or/60-140	45	59,96 eller/ or/60	93	90	74	14	10,5	8,5	140	105	120	2,1
B-45/59,96-190 eller/ or/60-190	45	59,96 eller/ or/60	93	90	74	14	10,5	8,5	190	155	170	2,6
B-45/59,96-240 eller/ or/60-240	45	59,96 eller/ or/60	93	90	74	14	10,5	8,5	240	205	220	3,1

Beteckning Type	D	D ₁	D ₂	D ₃	D ₄	D ₅	D ₆	H	L	L ₁	L ₂	Vikt kg Weight kg
B-50/59,96-55 eller/ or/60-55	50	59,96 eller/ or/60	93	90	74	14	10,5	8,5	55	23	35	1,0
B-50/59,96-75 eller/ or/60-75	50	59,96 eller/ or/60	93	90	74	14	10,5	8,5	75	40	55	1,3
B-50/59,96-115 eller/ or/60-115	50	59,96 eller/ or/60	93	90	74	14	10,5	8,5	115	80	95	1,6
B-50/59,96-140 eller/ or/60-140	50	59,96 eller/ or/60	93	90	74	14	10,5	8,5	140	105	120	1,7
B-50/59,96-190 eller/ or/60-190	50	59,96 eller/ or/60	93	90	74	14	10,5	8,5	190	155	170	2,1
B-50/59,96-240 eller/ or/60-240	50	59,96 eller/ or/60	93	90	74	14	10,5	8,5	240	205	220	2,5
B-1 1/4"/40-85	1 1/4"	40	75	75	55*)	15*)	9,0*)	9,0*)	85	50	65	1,0
B-1 1/4"/40-135	1 1/4"	40	75	75	55*)	15*)	9,0*)	9,0*)	135	100	115	1,2
B-1 1/4"/40-185	1 1/4"	40	75	75	55*)	15*)	9,0*)	9,0*)	185	150	165	1,4
B-1 13/16"/59,96-75 eller/ or/60-75	1 13/16"	59,96 eller/ or/60	93	90	74	14	10,5	8,5	75	40	55	1,5
B-1 13/16"/59,96-115 eller/ or/60-115	1 13/16"	59,96 eller/ or/60	93	90	74	14	10,5	8,5	115	80	95	1,8
B-1 13/16"/59,96-140 eller/ or/60-140	1 13/16"	59,96 eller/ or/60	93	90	74	14	10,5	8,5	140	105	120	2,0
B-1 13/16"/59,96-190 eller/ or/60-190	1 13/16"	59,96 eller/ or/60	93	90	74	14	10,5	8,5	190	155	170	2,5

Konisk för Jonseredsmaskiner sidokutterspindlar
Conical for Jonseredsmachines sidehead spindles

BKJ-38/59,96-115 eller/ or/60-115	Kona Conical	59,96 eller/ or/60	93	90	74	14	10,5	8,5	115	80	95	3,2
--------------------------------------	-----------------	-----------------------	----	----	----	----	------	-----	-----	----	----	-----

För uppspänning av rundkutterblock med Ø 60 mm's hål.

Cylindrisk spindel.

For setting up of round cutter heads with Ø 60 mm bore
Cylindrical spindle

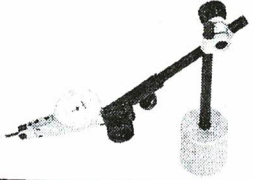
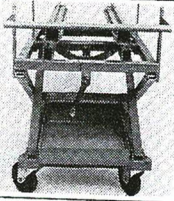
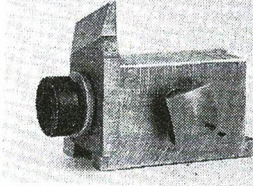
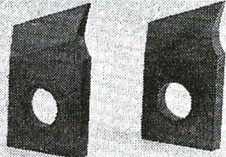
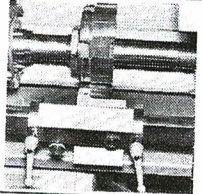
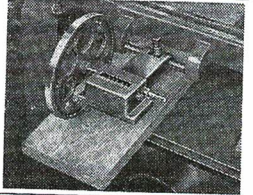
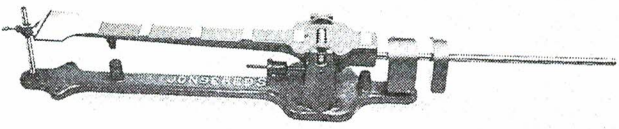
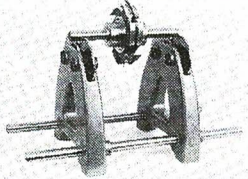
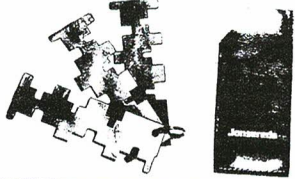
Beteckning Type	D	D ₁	D ₂	D ₃	D ₄	D ₅	D ₆	H	L	L ₁	L ₂	Vikt 1 kg Weight 1 kg
CXK 45/60-75	45	60	93	-	74	14	10,5	8,5	75	55	55	1,5 22081061

*) Hydro-grip för 1 1/4" spindel har 2 borrhål i flänsen (placerade mitt emot varandra på håldiameter D₄) istället för 3.
Hydro-grip for 1 1/4" spindle has 2 bores in the flange (placed opposite each other on borediameter D₄) instead of 3.

DISTANSRINGAR SPACING COLLARS

Beteckning Type	D ₁	D ₃	Antal per sats Number per kit	Vikt kg Weight kg
D-40/75-6,35+12,7	40	75	1×6,35 och/and 4×12,7	1,4
D-50/83-6+11	50	83	1×6 och/and 4×11	1,4
D-59,96/90-10	59,96	90	5×10	1,5
D-60/90-6+11	60	90	1×6 och/and 4×11	1,5

TILLBEHÖR ACCESSORIES

Beteckning Type	Best.nr. Order no.	
Vippindikator Rocker indicator Magnetfot för d:o Magnetic stand for	22075295 22075287	
Verktygsvagn Tool wagon	22075303	
Spårsegment Equipment for kerf		
Hållare Holder Stål Knife	22074546 22074553	
Profilbrynanordning Profile jointing device För sidokutter For side head För stavkutter For beading head Bryne 19x40x105 Stone 19x80x115	22001713 22002315 9902206 9902205	
Meterräknare med hållare 6 siffror Output recorder with holder. Metres six figures	22031595	
Balansvåg BV-3 för rundkutterstål max ställängd 330 mm Balance BV-3 for roundkutter knives max length 330 mm	22032692	
Balanseringsapparat för fräsar. Balancing device for solid cutters	22081087	
Sponttolk 6 dimensioner Tounge- and groove- gauge 6 dimensions	22075360	

SLIPSKIVOR GRINDING WHEELS

För Jonsereds maskiner rekommenderas nedanstående slipaskivor, vilkas materialsammansättning är speciellt avpassade för ifrågavarande arbete.

The types mentioned in the table refer to Swedish standards. The grinding wheels are made from the most suitable material for the work in question.

Maskin Machine	Avsedd för slipning av Intendent for grinding of	Dimension Dimension mm	Material Material	Best.nr. Order No.
PH-M80 PH-N70 PH-K60 RH-G SL-HK SL-HL SL-HM SL-HS SL-HB	Rundkutter- stål Round cutter knives	100×50×16 102×51×16	Bornitrid Borazon Aluminiumoxid Aluminium oxide	79 408 225 79 408 233
S-802 TL-20 SL-300 HL-500 SL-IOE	Fräsar Cutters	178×32×20 150×18×20 175×20×20	Aluminiumoxid Aluminium oxide Bornitrid Borazon Bornitrid Borazon	79 408 266 79 408 274 79 408 282
SL-G/J	Planstål Plane knives Fräsar Cutters Profilstål Profil knives	152×83×20 178×32×20 178×10×20	Aluminiumoxid Aluminium oxide Aluminiumoxid Aluminium oxide Aluminiumoxid Aluminium oxide	79 408 241 79408266 79 409 587
HS-600	Hårdmetall- sågblad TC-tipped circular Sawblades	100×35×20 125×23×20	Kiselkarbid Silicon carbid Diamant Diamond	79 408 316 79 408 324
KS-10	Profilstål Profiled knives	175×5×20 175×2×20	Aluminiumoxid Aluminiumoxide Aluminiumoxid Aluminium oxide	79 408 290 79 408 308
SL-R/J	Rundkutter- stål t.o.m. 64730 Round cutter knives up to 64730 Rundkutter- stål fr.o.m. 65948 Round cutter knives from 65948 Fräsar Cutters	102×51×16 102×51×21 178×32×20	Aluminiumoxid Aluminiumoxide Aluminiumoxide Aluminium oxide Aluminiumoxide Aluminium oxid	79 408 223 79 408 522 79 408 266

REMMAR FÖR 12" HYVLAR TYP KB

BELTS FOR 12" PLANERS TYPE KB

Från maskin nr 77927
From machine no 77927

Placering Position	Anmärkning Note	Effekt Motor power	Dimension Dimension KW	Best.nr. Order no mm
Underkutter Bottom head		7,5/11/15	1500×70	79406443
Plankutter Multiknife Cutter head		7,5 11	1500×70 1425×70	79406443 79406401
Främre sidokutter Front side cutter		11/15	1550×70	79406450
Bakre sidokutter Rear side cutter		7,5 11/15	1370×70 1550×70	79406393 79406450
Överkutter Top head	Utan broms Without cutterbrake	11/15/22	1100×70	79406336
	Med broms With cutterbrake	11/15/22	1150×70	79406344
Std. stavkutter Std. beading head		7,5 11/15	1425×70 1500×70	79406401 79406443
Stor stavkutter Large beading head		22/30	1350×100	79406385
Delad stavkutter främre Separate beading head front		5,5/7,5/11	1350×70	79406377
Delad stavkutter bakre Separate beading head rear		5,5/7,5/11	1350×70	79406377

REMMAR FÖR 8" LISTHYVLAR TYP B/Z och BA

BELTS FOR 8" MOULDERS TYPE B/Z and BA

Placering Position		Dimension Dimension mm	Best.nr. Order no
Matarverk Feed work	-77926	3 st kilrep typ 71A 3 only V-belt type 71A	79103214
	78128-	3 st kilrep typ 68A 3 only V-belt typ 68A	99024903
Underkutter Bottom head	-77926	3500×70	79407417
	78128-	1060×50	
Överkutter Top head	-77926	3500×70	79407417
	78128	1315×70	
2:a Överkutter 2nd Top head	-77926	3300×70	79407409
Främre sidokutter Front side head	-77926	3500×70	79407417
	78128-	2415×50	
Bakre sidokutter Rear side head	-77926	4350×70	79407433
	78128-	2415×70	
Stavkutter Beading head	-77926	2375×50	79406583
	78128-	1060×50	

REMMAR FÖR ÖVRIGA JONSEREDS MASKINER

BELTS FOR OTHER JONSEREDS MACHINES

Maskin typ Machine type	Anmärkning Note	Plattrem dim. Flatbelt dim. m.m.	Antal Number	Kilrep V-belt Typ Type	Best.nr. Order no.
BS-D7			3	80A	79341418
BS-D9	-73460 73461-		4 4	96A 100A	99024655 99024911
CK-G			3	SPB 2850	79408555
BK-G1100			3	SPB 1950	79408548
BK-M			3	SPB 3350	79408530
HP-2	Matarverk	Reeves PD-33660			79408563
HP-4	Feedwork				
TM-R6/J	Matarverk Feedwork	Reeves PD-28540			79408043
TM-R23/J TM-R/J TM-R50/J	Matarverk Feedwork	Reeves PD-28600			79408050
PH-K60/Z	Matarverk Feedwork	1700×30			79406492
	Kutter Cutter	1825×60			79406518
	Alt.Kutter Alt.Cutter		4	72A	79052619
	Sidokutter 50Hz Sidehead 50 Hz	880×70			79408621
	Sidokutter 60 Hz Side head 60 Hz	850×70			79408639
FM-PA/Z	3-hast. ¹⁾ 3-speed ¹⁾	1650×50			79406479
FM-PA/PZ	3-hast. ²⁾ 3-speed ²⁾	1825×60			79406518
	4-hast. ³⁾ 4-speed ³⁾	1650×50			79406479

1) **Hastighetsval med byte av remskivor**

Speedchange with different beltpulleys

2) **Tre hastighetsmotor typ Mx-15R**

3-speed motor type MX-15R

3) **Hastighetsval med tvåhastighetsmotor och remskivor**

Speedchange with 2-speedmotor and different beltpulleys