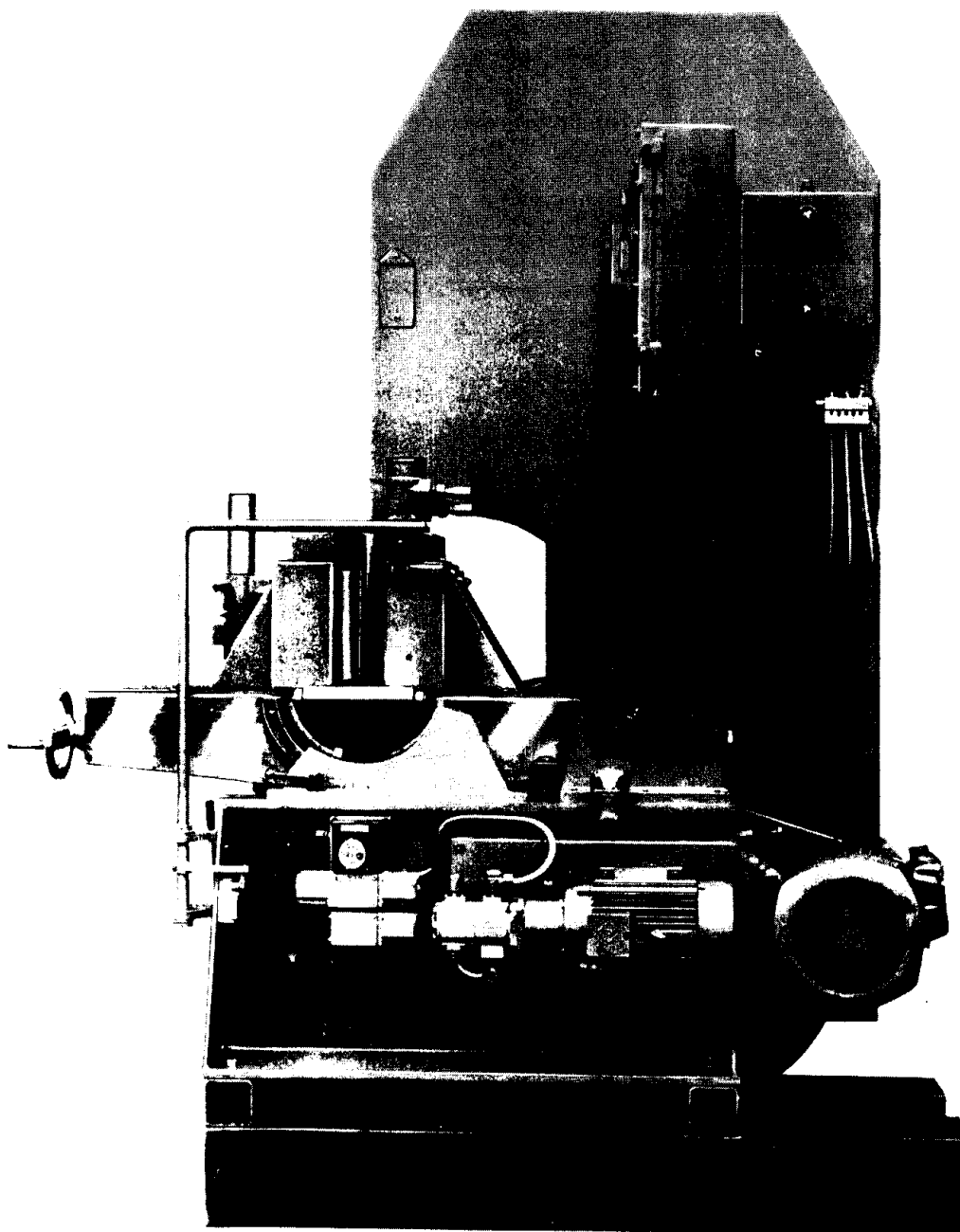


Jonsereds Konstruktion & Teknik AB

Jonsereds BK-G 1100SM

Helt ny bandsåg för torrklyvning av plank och bräder. Utrustad med bl.a. mittklyvningsanordning och snedklyvning upp till 45°.



Jonsereds Konstruktion & Teknik AB

Östergärde Industri område 417 29 Göteborg, Sweden

Tel: 46-31-7050650 ; Fax : 46-31-555128

E-mail : info@jonseredskonstruktion.se

Jonsereds Konstruktion & Teknik AB

Matning:

Jonsereds BK-G har hydraulisk steglös matning med fyra refflade drivna valsar. Som extra utrustning kan sågen utrustas med fyra drivande valsar.

Enkelt omställbar mellan fränklyvning och automatisk mittklyvning.

Kompensationsjustering med mättratten vid t ex kupigt virke.

Vid snedklyvning snedställs hela matarverket och bordet så att virket får full anliggning genom hela maskinen.

Valsöppningen regleras med pedal. Som extra utrustning kan sågen kompletteras med el.ventiler för fjärrmanövrering av valsöppningen.

Stativ och såghjul:

Jonsereds BK-G har ett kraftigt svetsat stativ och sågen är mycket lättåtkomlig vid alla förekommande servicearbeten.

Hydraulisk bladspänning med handpump och avläsning av bladspänningen på en skala.

Ställskruv för övre hjulets tiltning. Inspektionsslucka för kontroll av bladets läge på hjulbanan.

Dubbelsidig bladstyrning både över och under sågsnittet, varav den övre är höj- och sänkbar.

Hjulen har skrapor och fotogensmörjning från central tank med mängdreglering som effektivt håller blad och hjul rena från beläggningar.

Skyddsanordningar:

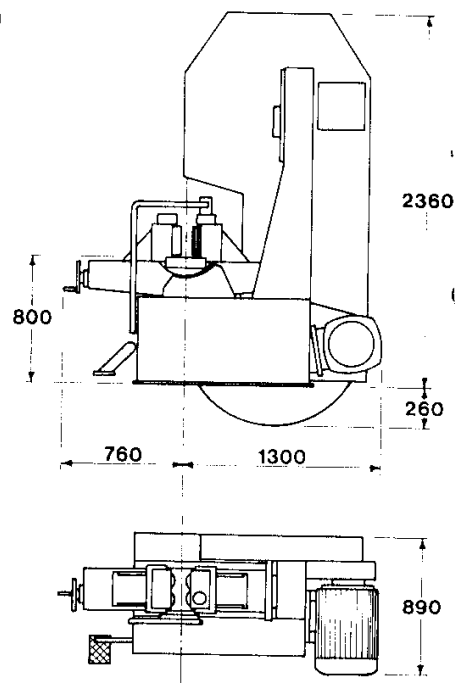
Framför matarverket finns en skyddsbygel som stoppar matarverket vid beröring.

Såväl såghjul som kilremmar är helt inskyddade med kåpor. Baksidan är öppningsbar för god åtkomlighet vid bladbyte.

Motströmsbroms för såghjulen.

Tekniska data:

Max snitthöjd	350 mm
Max avstånd blad-matarvals	250 mm
Max avstånd blad-anslagsvals	250 mm
Matningshastighet	10–60 m/min
Snedklyvning	0–45°
Sågmotor, effekt	18,5 kW
Pumpmotor, effekt	4 kW
Hjulvarvtal	680 r/min
Bladets skärhastighet	38 m/s
Såghjul, diameter	1080 mm
Såghjul, bredd	100 mm
Max bladbredd	120 mm
Bladlängd	6300 mm
Fotogensmörjtank	10 l
Hydrauloljetank	75 l
Vikt	1750 kg



Jonsereds Konstruktion & Teknik AB

Östergärde Industri område 417 29 Göteborg, Sweden

Tel: 46-31-7050650 ; Fax : 46-31-555128

E-mail : info@jonseredskonstruktion.se

Jonsereds Konstruktion & Teknik AB

BANDKLYVSÅG

BK-G 1100

TEKNISKA DATA

Dimensioner:

Arbetshöjd	800 mm
Max virkesdimension mellan klinga och anslag	250 mm
Max virkesdimension mellan klinga och matarvals	250 mm
Max snitthöjd	360 mm
Hjuldiameter	1080 mm

Vikt:

Effekt, matningar mm:

Motoreffekt för sågspindeln	18,5 kW
Matningshastigheter	10–60 m/m
Motoreffekt för matarverk	4 kW
Max lutning av matarvalsar	45°
Oljemängd	75 l
Oljekvalitet motsvarande BP HLP 100	

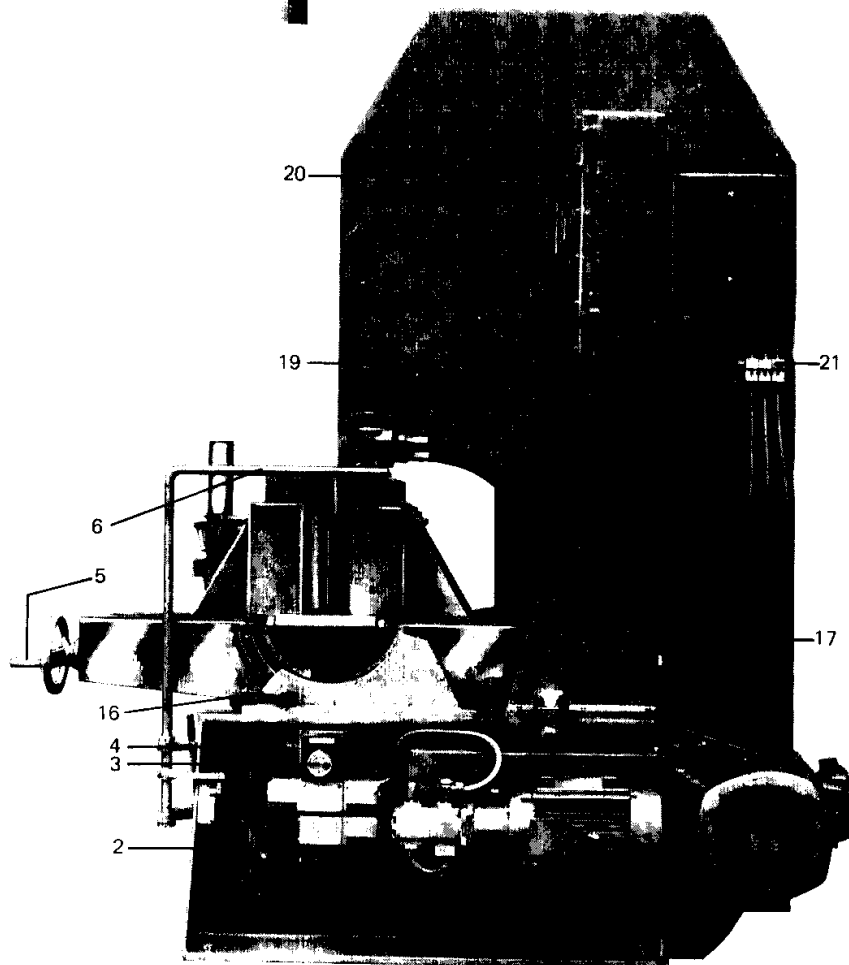
Jonsereds Konstruktion & Teknik AB

Östergärde Industri område 417 29 Göteborg, Sweden

Tel: 46-31-7050650 ; Fax : 46-31-555128

E-mail : info@jonseredskonstruktion.se

Jonsereds Konstruktion & Teknik AB



Jonsereds Konstruktion & Teknik AB

Östergärde Industri område 417 29 Göteborg , Sweden

Tel: 46-31-7050650 ; Fax : 46-31-555128

E-mail : info@jonseredskonstruktion.se

Jonsereds Konstruktion & Teknik AB

MATARVERK

Matarverket består av två likadana valslådor med vardera två hydrauliskt drivna valsar.

Anslagslådan ställs in för olika virkesmått via skruv med ratten (5). Ratten kan låsas i inställt läge med vredet i rattcentrum.

Den pendlande valslådan påverkas hydrauliskt med en cylinder. Valstrycket regleras med vredet (2) på ventilplattans ena sida. Använd inte större valsstryck än nödvändigt. Valslådans inre ändläge kan inställas med en vev via skruven (12). Skruven låses i inställt läge med låsringen (11). Valsöppningen sker med pedalen på maskinstativet.

Matningshastigheten är steglöst inställbar mellan 10 och 60 m/min. och regleras med vredet (3). Matningen till-, från- och backkopplas med spaken (8), som även tjänstgör som skyddsbygel.

Tryckbegränsningsventilen (4) för matningsmotorn fungerar enbart som säkerhetsventil. Den är inställd vid fabriken och skall inte röras.

MITTSNITTANORDNING

Maskinens mittsnittanordning består av två kuggstänger som är styrda i ett speciellt växelhhus och i ena ändan kopplade till var sin valslåda. I växelhuset är lagrat ett kugghjul som kan förskjutas axiellt så att det bringas i ingrepp med de båda kuggstängernas kuggar.

Förfar på följande sätt vid inkoppling av mittsnitt:

1. Kontrollera att hylsans ände är synlig mitt i siktblaset (15) och att haken (9) är kopplad.
2. Skruva med veven in skruven (12) till inre ändläge.
3. Starta hydraulpumpen.
4. Lyft spaken (10) och placera den i det v-formade spåret.
5. Lossa spärrhaken (9).
6. Tag bort stödvinkeln på anslagslådan.
7. Justera snittets mittläge med ratten (5).
8. Ställ in öppningen mellan valsarna med skruven (12).

Förfar på följande sätt vid urkoppling av mittsnitt:

1. Skruva med veven in skruven (12) till inre ändläge.
2. Starta hydraulpumpen.
3. Kontrollera att hylsans ände är synlig mitt i siktblaset.
4. Lås hylsan med haken (9). Drag till hårt.
5. Fäll ner spaken (10) i det frästa spåret.
6. Sätt tillbaka stödvinkeln på anslagslådan.

Spaken (10) kan efter en tids drift gå trögt vid inkoppling av mittsnittet, beroende på att de båda kuggstängernas kuggar blivit förskjutna iförhållande till varandra. Denna förskjutning beror på innötning av hydraulcylinderns och kugghylsans avlagsytor. Justering sker med låsmuttrarna (23) på hydraulcylinderns fäste.

LUTNING AV MATARVALSAR

Prisma med matarvalsar är monterad i en vagga och kan lutas upp till 45°. Prismat låses i inställt läge med låsspaken (16). Prismats horisontalläge kan justeras med skruven (17).

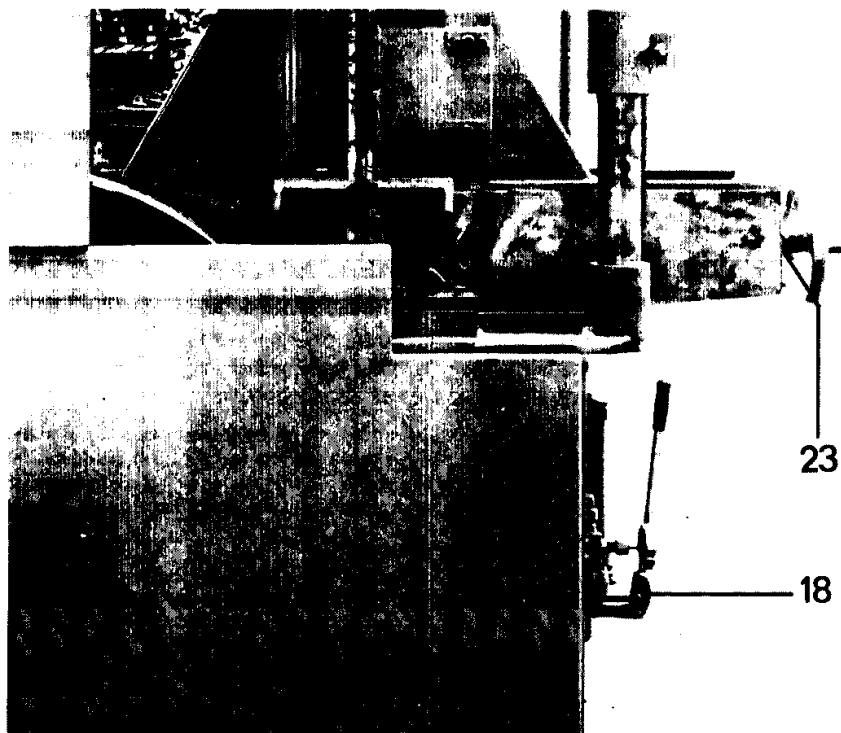
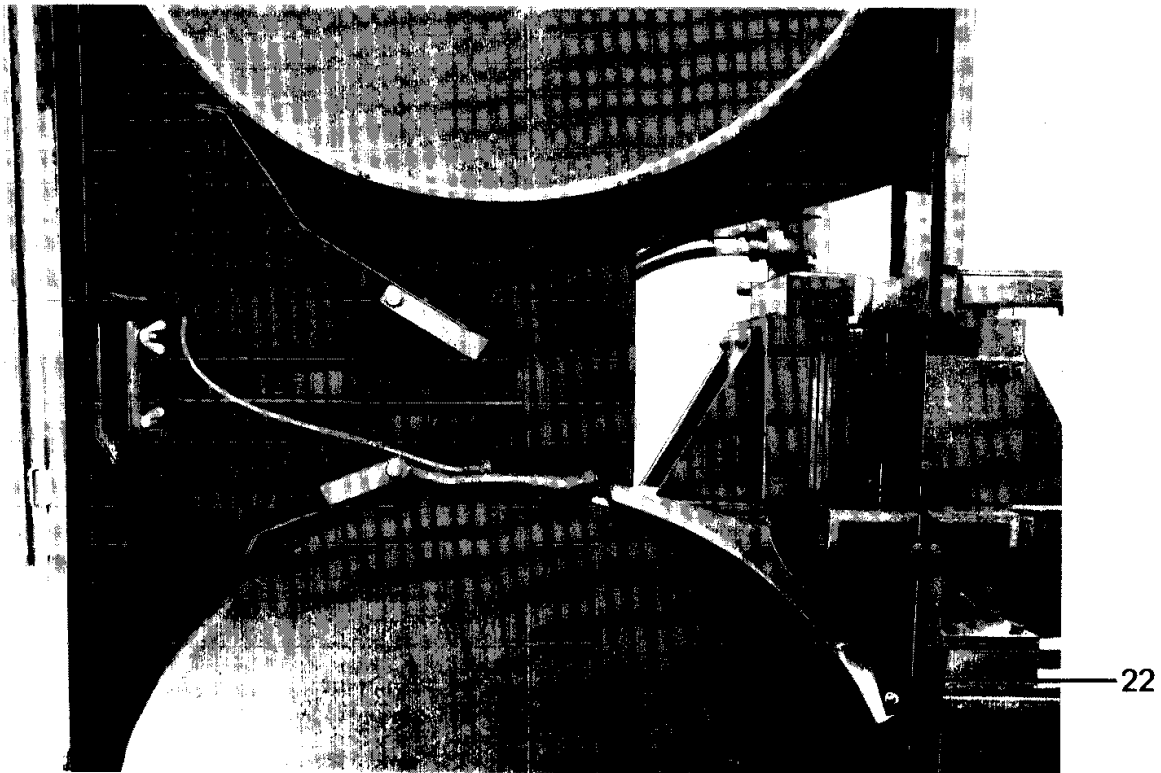
Jonsereds Konstruktion & Teknik AB

Östergärde Industri område 417 29 Göteborg, Sweden

Tel: 46-31-7050650 ; Fax : 46-31-555128

E-mail : info@jonseredskonstruktion.se

Jonsereds Konstruktion & Teknik AB



Jonsereds Konstruktion & Teknik AB

Östergärde Industri område 417 29 Göteborg, Sweden

Tel: 46-31-7050650 ; Fax : 46-31-555128

E-mail : info@jonseredskonstruktion.se

Jonsereds Konstruktion & Teknik AB

BANDSTRÄCKNING OCH TILTNING

Bandsträckningen sker hydrauliskt med en hydraulcylinder som är inbyggd i pelaren och upplagd på brickfjädrar som håller konstant bandspänning. Sträckningen av bandet sker med handpumpen (18) och bandspänningen avläses på skalan (19).

Vid uppspänning av bandet öppnas nålventilen bredvid pumpen. När bandet skall slakas öppnas både nålventilen och pumpens ventil.

Tiltning av det övre hjulet sker med skruven (20).

BAND- OCH HJULRENSNING

Behållaren för rensvätska är monterad på skyddskåpan bakom pelaren. Den är försedd med nivåglas för full respektive tom tank. Under behållaren finns 3 st. droppglas (21) för dosering av rensvätska till de olika filt-kuddarna.

Under sågbordet finns en bandskrapa (22) som förhindrar spån och stickor att komma mellan bandet och det undre hjulet. Kontrollera emellanåt inställningen på denna bandskrapa.

HYDRAULAGGREGAT

Hydraulaggregatet är utrustat med två sammanbyggda pumpar drivna med en gemensam elmotor. Utrustningen är uppbyggd i två separata hydraulkretsar, där den ena pumpen är kopplad till matningens hydraulmotor, och den andra pumpen till valstryckcylindern. Hydraulkretsarna har gemensam sugsil och returfilter.

Returfiltrets filterinsats bör bytas efter c:a 100 timmars drifttid, och där- efter för varje 2000 timmar.

Maskinen levereras utan hydraulolja. Före start av hydraulpumparna skall olja påfyllas i hydraultanken till siktglasets nivå. Oljekvalitet motsvarande BP HLP 100. Oljekvantitet c:a 75 liter.

Kontrollera pumpens rotationsriktning genom en kort strömstöt. Rotationsriktningen är markerad på pumpen med en pil.

SMORJINSTRUKTION

Prismats gejder smörjes två gånger per dag med smörjolja genom kulnipp- larna på prismats linjaler.

Valslådans kedja smörjes med olja genom kulnippeln och valslådans lager med fett genom nipplarna på lådornas över- och undersidor en gång per vecka.

Hjullagren smörjes med fett en gång per vecka.

BANDSPÄNNING

Bandbredd 110–120	1900–2100 kg
Bandbredd 90–100	1600–1800 kg

Jonsereds Konstruktion & Teknik AB

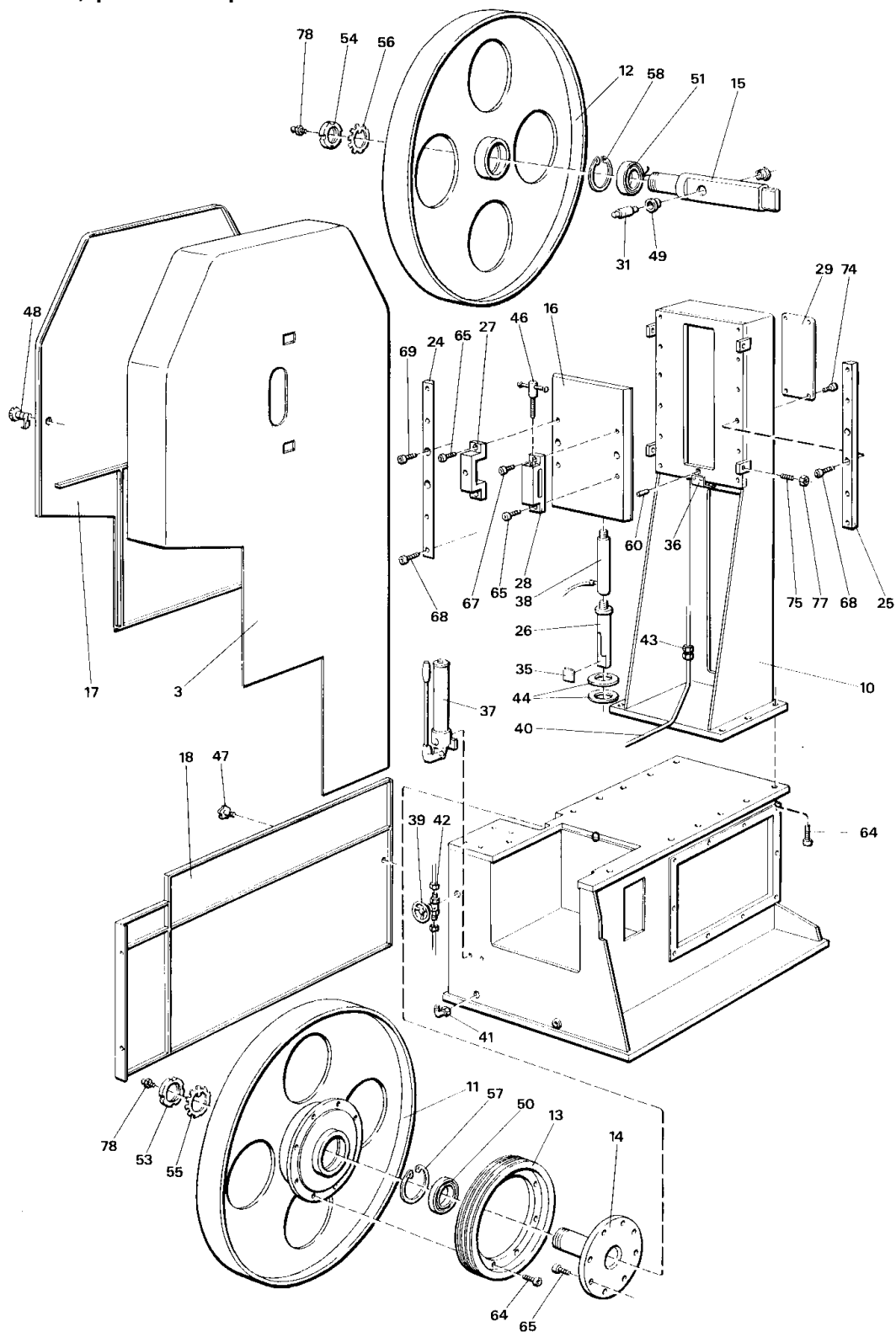
Östergärde Industri område 417 29 Göteborg, Sweden

Tel: 46-31-7050650 ; Fax : 46-31-555128

E-mail : info@jonseredskonstruktion.se

Jonsereds Konstruktion & Teknik AB

Stativ, prisma och pelarställ



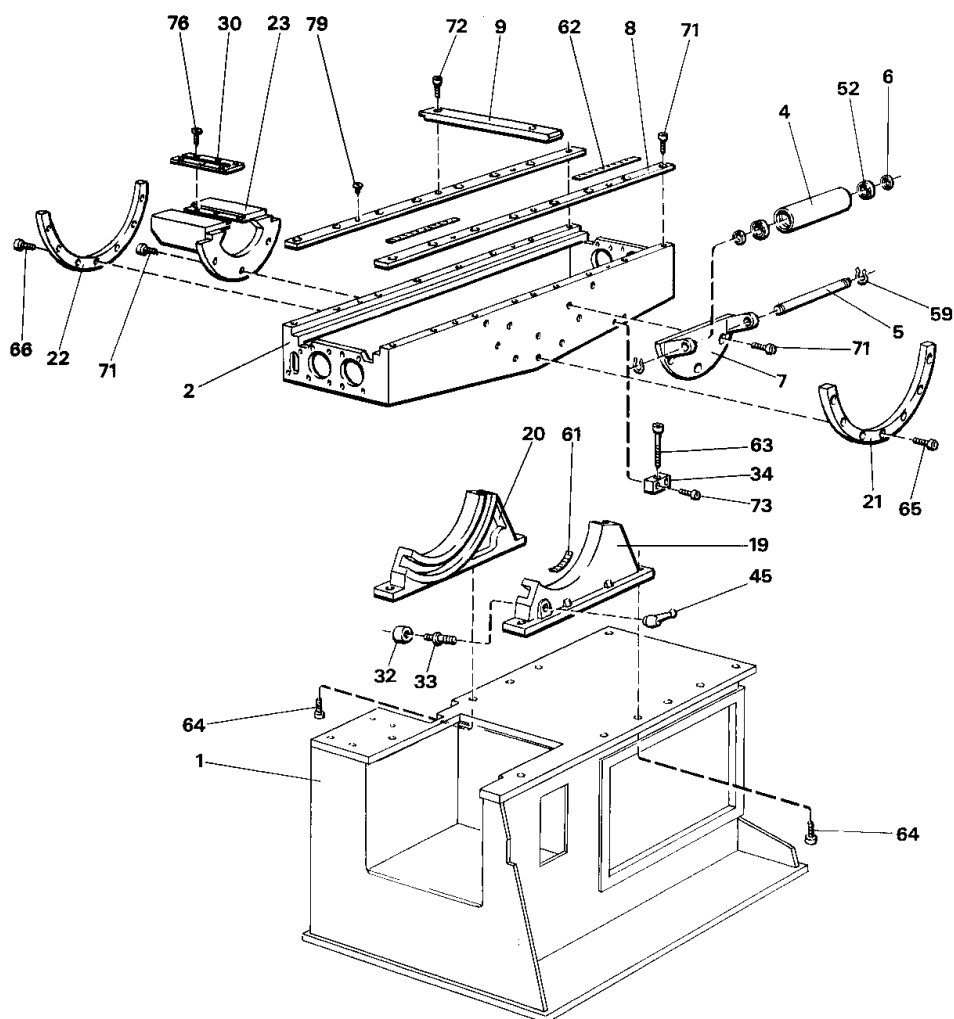
Jonsereds Konstruktion & Teknik AB

Östergärde Industri område 417 29 Göteborg, Sweden

Tel: 46-31-7050650 ; Fax : 46-31-555128

E-mail : info@jonseredskonstruktion.se

Jonsereds Konstruktion & Teknik AB



1 Stativ	21 Främre segment	41 Koppling	61 Vinkelskala
2 Prisma	22 Bakre segment	42 Koppling	62 Måttskala
3 Skyddskåpa	23 Bord	43 Koppling	63 Skruv
4 Rulle	24 Linjal	44 Brickfjäder	64 Skruv
5 Axel	25 Linjal	45 Låsspak. Jaccard	65 Skruv
6 Distansring	26 Domkraftfäste	46 Låsskruv, Din 6306	66 Skruv
7 Rullfäste	27 Överfall	47 Stjärnvred	67 Skruv
8 Linjal	28 Styrklots	48 Låsvred	68 Skruv
9 Skena	29 Plåtlock	49 Lager	69 Skruv
10 Pelare	30 Bakelitskiva	50 Kullager	71 Skruv
11 Hjul, nedre	31 Tapp	51 Kullager	72 Skruv
12 Hjul, övre	32 Låskuts	52 Kullager	73 Skruv
13 Remskiva	33 Låsskruv	53 Axelmutter	74 Skruv
14 Hjulfäste	34 Tärning	54 Axelmutter	75 Skruv
15 Axel	35 Skala	55 Låsbricka	76 Skruv
16 Släde	36 Visare	56 Låsbricka	77 Mutter
17 Dörr	37 Pump	57 Spärring	78 Smörjnippel
18 Lucka	38 Cylinder	58 Spärring	79 Smörjnippel
19 Främre svängfäste	39 Ventil	59 Spärring	
20 Bakre svängfäste	40 Hydraulrör	60 Styrpinne	

Vid beställning av reservdel ange BK-G, tillv.nr, sidnr och posnr

Jonsereds Konstruktion & Teknik AB

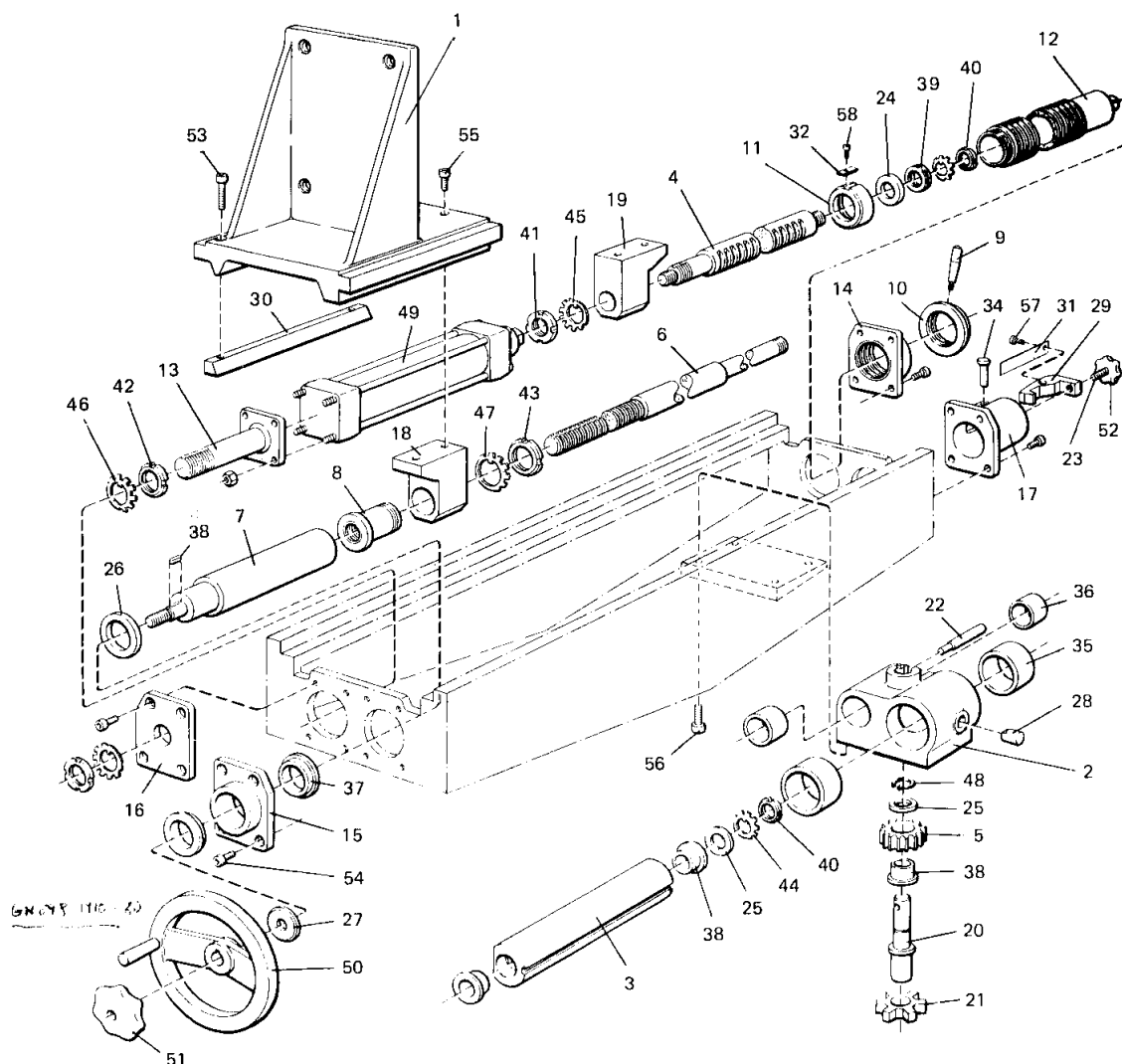
Östergärde Industri område 417 29 Göteborg, Sweden

Tel: 46-31-7050650 ; Fax : 46-31-555128

E-mail : info@jonseredskonstruktion.se

Jonsereds Konstruktion & Teknik AB

Måttinställning och mittsnitt



1 Släde för anslag	16 Fäste	31 Bladfjäder	46 Låsbricka
2 Växelhus	17 Fäste för hake	32 Låsbleck	47 Låsbricka
3 Kuggstångshylsa	18 Mutterfäste	33 Axelkil	48 Spärring
4 Kuggstång	19 Kolvstångsfäste	34 Pinne	49 Hydraulcylinder
5 Kugghjul	20 Axel	35 Oljebronslager	50 Ratt
6 Ställskruv	21 Lagerbricka	36 Oljebronslager	51 Stjärnvred
7 Röraxel	22 Spak	37 Oljebronslager	52 Stjärnvred
8 Mutter	23 Skruv	38 Oljebronslager	53 Skruv
9 Spak	24 Distansbricka	39 Axialkullager	54 Skruv
10 Låsmutter	25 Distansbricka	40 Axelmutter	55 Skruv
11 Anslagsmutter	26 Distansbricka	41 Axelmutter	56 Skruv
12 Anslagsskruv	27 Distansbricka	42 Axelmutter	57 Skruv
13 Cylinderfäste	28 Styrpinne	43 Axelmutter	58 Skruv
14 Flänsmutter	29 Hake	44 Låsbricka	
15 Flänslager	30 Linjal	45 Låsbricka	

Jonsereds Konstruktion & Teknik AB

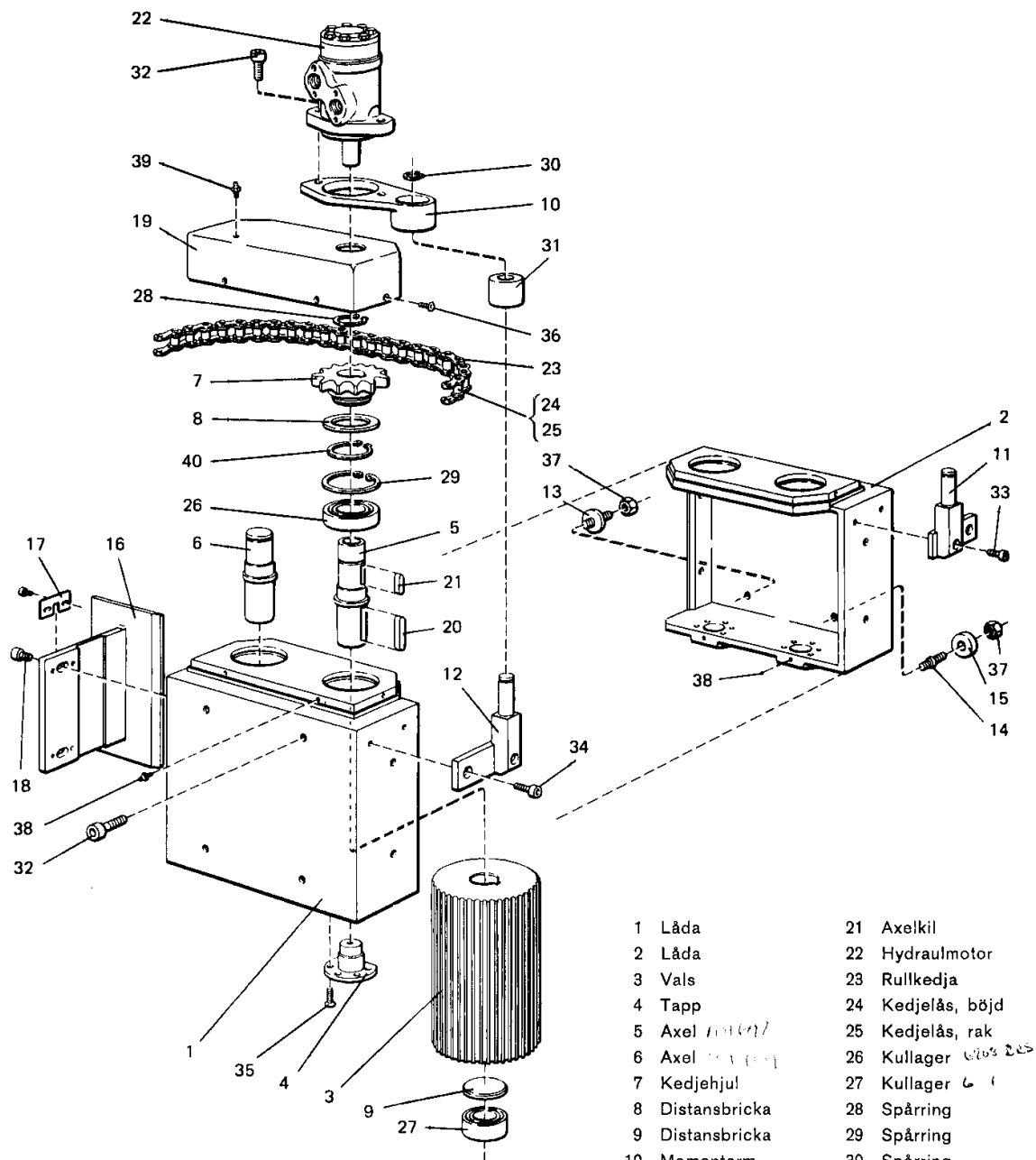
Östergärde Industri område 417 29 Göteborg, Sweden

Tel: 46-31-7050650 ; Fax : 46-31-555128

E-mail : info@jonseredskonstruktion.se

Jonsereds Konstruktion & Teknik AB

Anslagslåda



- | | |
|-------------------|-------------------|
| 1 Låda | 21 Axelkil |
| 2 Låda | 22 Hydraulmotor |
| 3 Vals | 23 Rullkedja |
| 4 Tapp | 24 Kedjelås, böjd |
| 5 Axel | 25 Kedjelås, rak |
| 6 Axel | 26 Kullager |
| 7 Kedjehjul | 27 Kullager |
| 8 Distansbricka | 28 Spårring |
| 9 Distansbricka | 29 Spårring |
| 10 Momentarm | 30 Spårring |
| 11 Fäste, höger | 31 Gummihylsa |
| 12 Fäste, vänster | 32 Skruv |
| 13 Tapp | 33 Skruv |
| 14 Tapp | 34 Skruv |
| 15 Gummibussning | 35 Skruv |
| 16 Stödvinkel | 36 Skruv |
| 17 Låsbleck | 37 Mutter |
| 18 Skruv | 38 Smörjnippel |
| 19 Kedjeskydd | 39 Smörjnippel |
| 20 Axelkil | 40 Spårring |

Jonsereds Konstruktion & Teknik AB

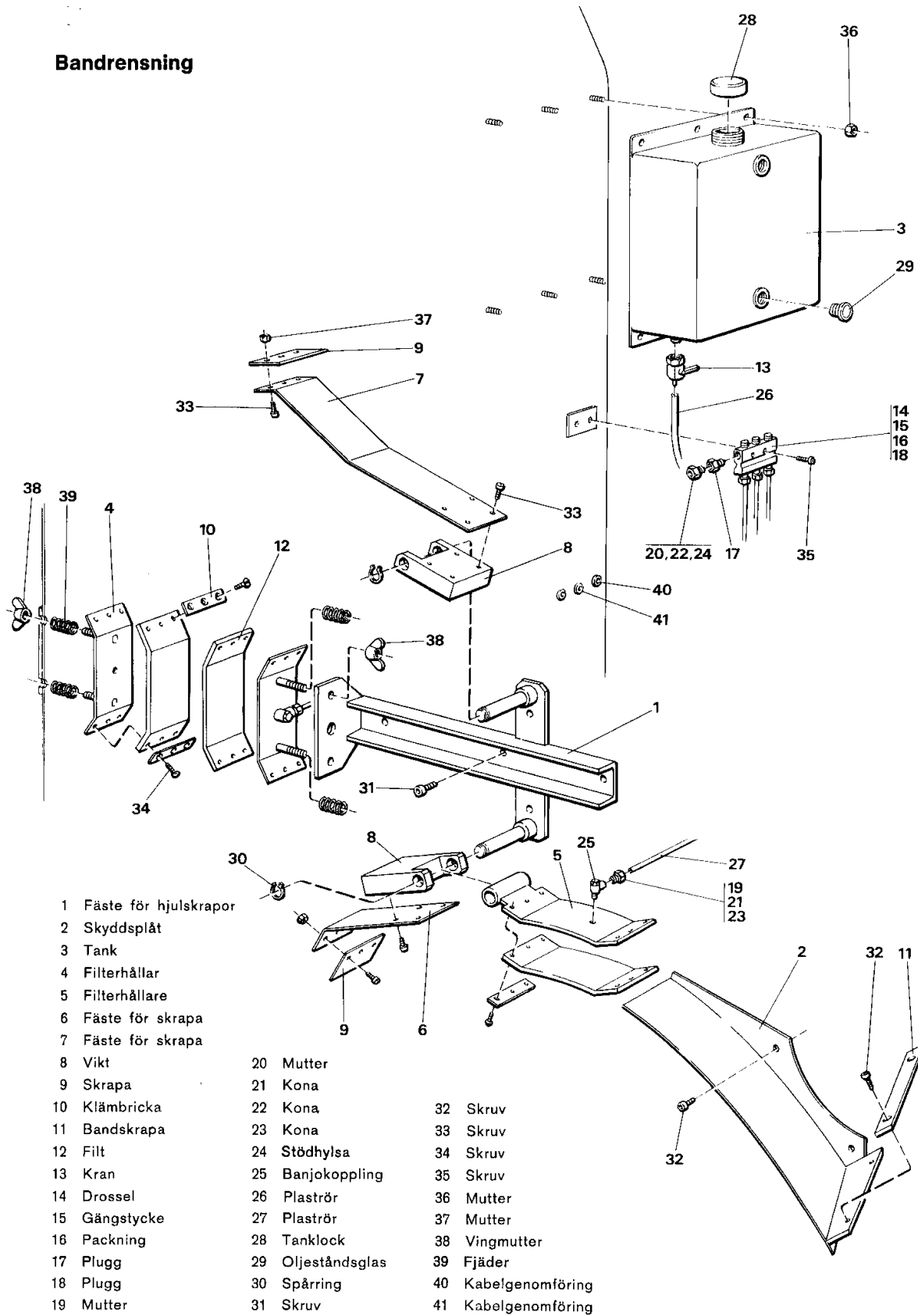
Östergärde Industri område 417 29 Göteborg, Sweden

Tel: 46-31-7050650 ; Fax : 46-31-555128

E-mail : info@jonseredskonstruktion.se

Jonsereds Konstruktion & Teknik AB

Bandrensning



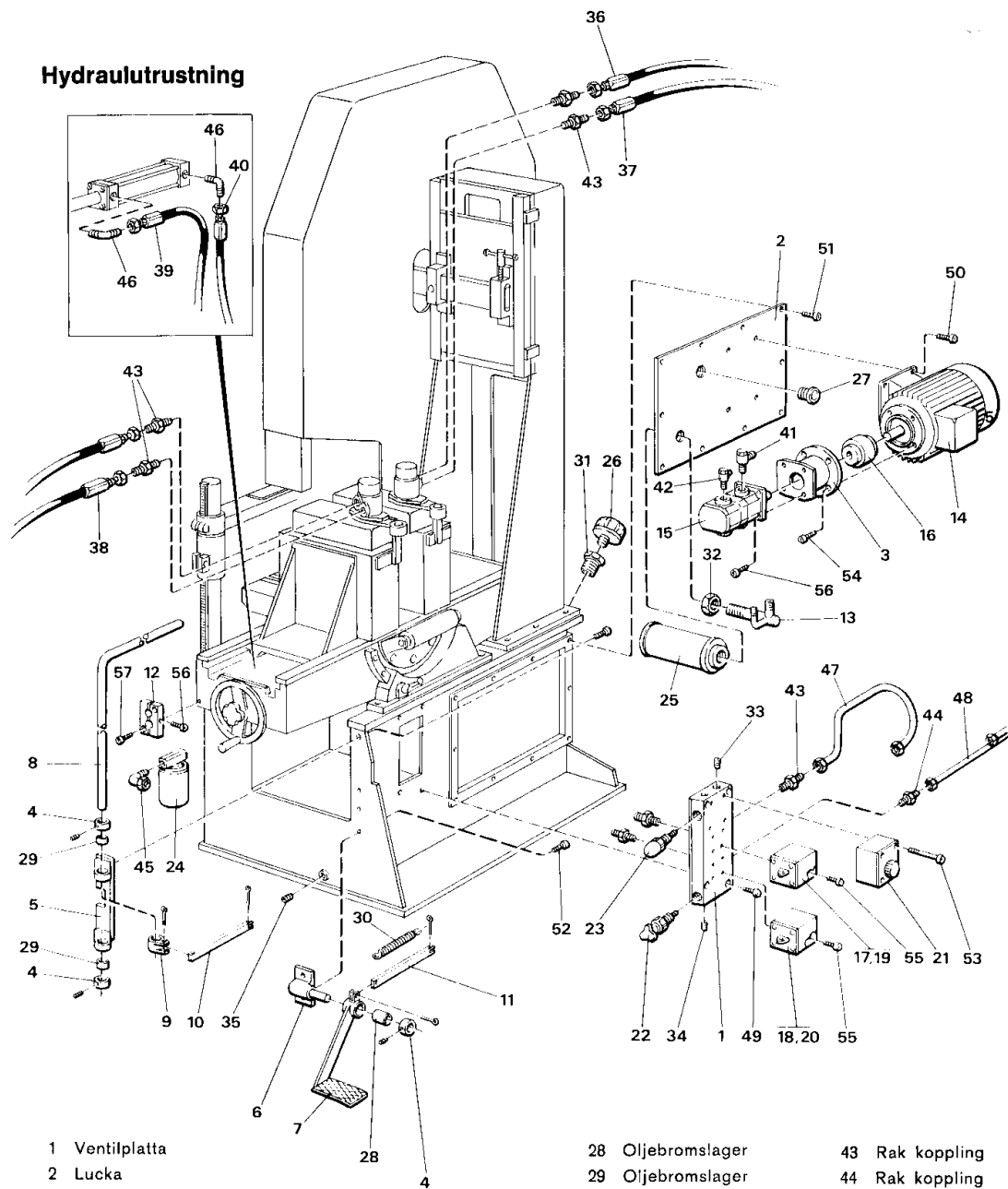
Jonsereds Konstruktion & Teknik AB

Östergärde Industri område 417 29 Göteborg, Sweden

Tel: 46-31-7050650 ; Fax : 46-31-555128

E-mail : info@jonseredskonstruktion.se

Jonsereds Konstruktion & Teknik AB



- | | | |
|--------------------------|-------------------|-------------------|
| 1 Ventilplatta | 28 Oljebromslager | 43 Rak koppling |
| 2 Lucka | 29 Oljebromslager | 44 Rak koppling |
| 3 Pumpfäste | 30 Fjäder | 45 Vinkelkoppling |
| 4 Stoppring | 31 Bussning | 46 Vinkeladapt |
| 5 Spakfäste | 32 Rörmutter | 47 Hydraulrör |
| 6 Pedalfäste | 33 Rörplugg | 48 Hydraulrör |
| 7 Pedal | 34 Rörplugg | 49 Skruv |
| 8 Spak | 35 Rörplugg | 50 Skruv |
| 9 Hävarm | 36 Slang | 51 Skruv |
| 10 Dragstång | 37 Slang | 52 Skruv |
| 11 Dragstång | 38 Slang | 53 Skruv |
| 12 Slangfäste | 39 Slang | 54 Skruv |
| 13 Sugrör | 40 Slang | 55 Skruv |
| 14 Elmotor | 41 Banjokoppling | 56 Skruv |
| 15 Pump med ansl.flänsar | 42 Banjokoppling | 57 Skruv |
| | | |
| 16 Axelkoppling | | |
| 17 4-vägsventil | | |
| 18 4-vägsventil | | |
| 19 4-vägsventil | | |
| 20 4-vägsventil | | |
| 21 Flödesregulator | | |
| 22 Överströmningsventil | | |
| 23 Överströmningsventil | | |
| 24 Filter | | |
| 25 Sugsil | | |
| 26 Påfyllningslock | | |
| 27 Oljeståndsglas | | |

Jonsereds Konstruktion & Teknik AB

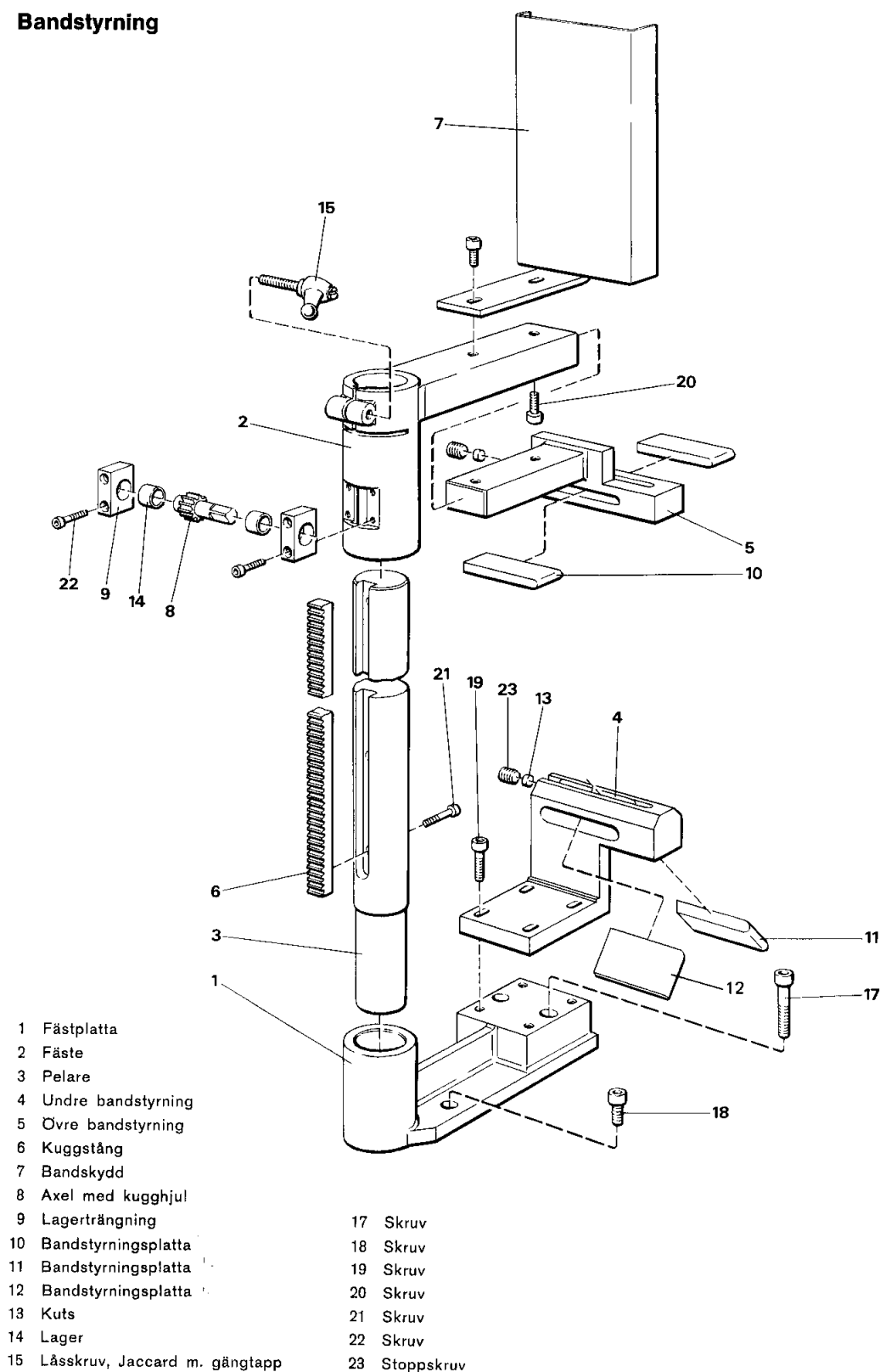
Östergärde Industri område 417 29 Göteborg, Sweden

Tel: 46-31-7050650 ; Fax : 46-31-555128

E-mail : info@jonseredskonstruktion.se

Jonsereds Konstruktion & Teknik AB

Bandstyrning



Jonsereds Konstruktion & Teknik AB

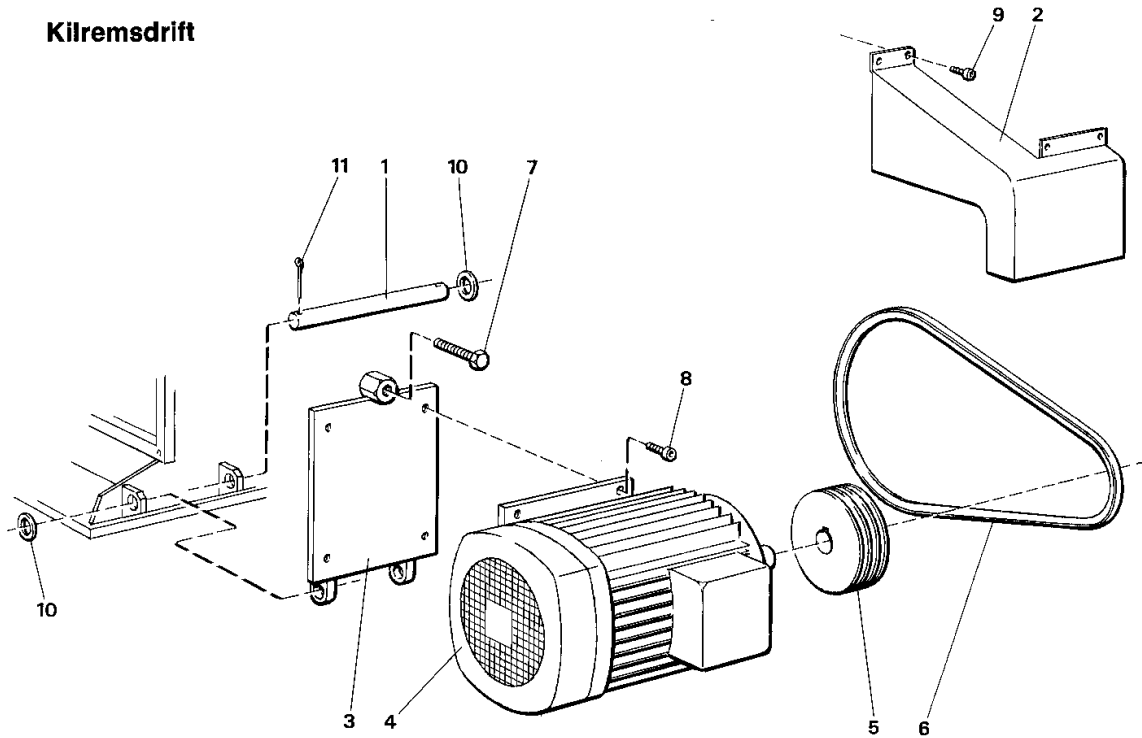
Östergärde Industri område 417 29 Göteborg, Sweden

Tel: 46-31-7050650 ; Fax : 46-31-555128

E-mail : info@jonseredskonstruktion.se

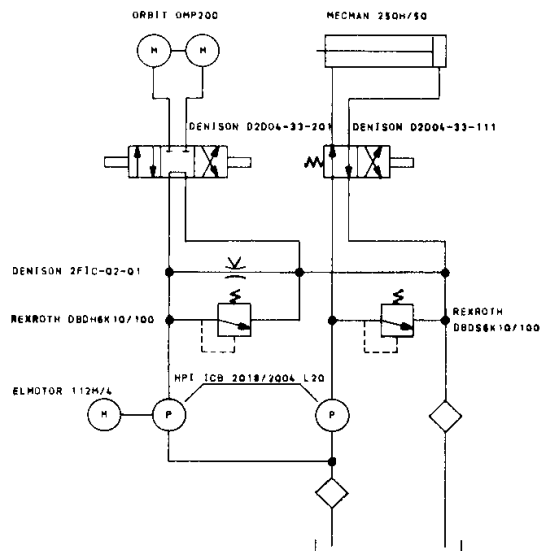
Jonsereds Konstruktion & Teknik AB

Kilremsdrift



- | | |
|---------------|-------------|
| 1 Axel | 7 Skruv |
| 2 Remskydd | 8 Skruv |
| 3 Motorhylla | 9 Skruv |
| 4 Elmotor | 10 Bricka |
| 5 Kilremskiva | 11 Saxpinne |
| 6 Kilrem | |

Hydraulschema



Jonsereds Konstruktion & Teknik AB

Östergärde Industri område 417 29 Göteborg, Sweden

Tel: 46-31-7050650 ; Fax : 46-31-555128

E-mail : info@jonseredskonstruktion.se